



Rybnickie Bulwary

Nad Nacyną

Prezentacja Miasta Rybnika na seminarium pt.: "Funkcjonalno-przestrzenne aspekty zagospodarowania
nabrzeży rzek w obszarach zurbanizowanych województwa śląskiego. Przykłady dobrych praktyk"

mgr inż. arch. Jan Fiałkowski

Miejska Pracownia Urbanistyczna

Urząd Miasta Rybnika

Na początek - przyjazna przestrzeń publiczna broni się sama!



Co w trawie piszczy?

Rybnik: najładniejsza trasa rowerowa na Śląsku. Kuczera na rowerze otworzył Bulwary nad Nacyną

Aleksander Król 17 października 2017 AKTUALIZACJA: 17 października 2017 15:15

DZIENNIK
ZACHODNI



1/30

34

f



AA

0



TEST

Test na nowe prawo jazdy 2018. Odpowiedz na t...



PYTANIE 1/12:

Z jaką maksymalną dopuszczalną prędkością wolno Ci kierować samochodem osobowym po drodze za tym znakiem?

- 70 km/h
- 90 km/h
- 100 km/h

Następne pytanie >

Najnowsze wiadomości

23:05 Ruda Śląska: Śmierdzący problem w Z...
2. "Nasze skargi są ignorowane"

WIDEO

22:53 Nowy patron Stawików wylicytowany
kilka tysięcy złotych ZDJĘCIA

Gazety chwalą.

Co w trawie piszczy?



marcin

Rybnicka promenada

Napisany w dniu 16 października 2017



Nie od dziś wiadomo, że Polacy, a w tym także Rybniczanie coraz gromadniej korzystają z wszelkiej aktywności sportowej. Gdy w którymś z miast pojawia się nowa ścieżka rowerowa, czy park od razu wypełnia się miłośnikami wszelkiej aktywności na świeżym powietrzu. Długo zastanawiałem się nad koncepcją uregulowania ścieżki rowerowej tuż przy Nacynie od „Plazy” aż po ulicę Rudzką (tuż przy oczyszczalni). Do tej pory była to zwykła ścieżka, którą wyznaczali spacerujący z pupilami, czy rowerzyści jadący z centrum w kierunku Zalewu Rybnickiego. Od jakiegoś czasu mogliśmy obserwować prace przy regulacji ścieżki. Dziś po przejściu się promenadą mam pewne wnioski.

Co w czasie prac zostało wykonane? Droga została poszerzona, wylano asfalt, ustawione zostały ławki, powstał też parking dla 20-30 samochodów. Generalnie w niedzielne, słoneczne popołudnie promenada jest oblegana przez znudzonych siedzeniem przed telewizorem rybniczian. Ścieżką spacerują całe rodziny z dziećmi, ludzie starsi, po wyznaczonym fragmencie poruszają się także rowery oraz miłośnicy rolkowego szaleństwa. Osobiście byłem bardzo zaskoczony, pozytywnie zaskoczony tym co tam zobaczyłem. Poniżej galeria:

Mieszkańcy chwalą.

Co w trawie piszczy?



Do dyspozycji rybnickich rowerzystów i spacerowiczów oddana została 2,5-kilometrowa trasa wzdłuż rzeki Nacyny.

Malownicze bulwary ciągną się wzdłuż Nacyny od mostu na ul. Raciborskiej aż do ulicy Rudzkiej.



Wczorej ô 18:41 · 11

Dzisiejsze hasło dnia: Noooo, w weekend na drodze rowerowej na bulwarze brakowało przepustowości 😊



Internety szaleją. - malownicze bulwary itd.

FAKT:

KAWAŁ DOBREJ ROBOTY.

Mieszkańcy są **dumni.**

DLACZEGO?

Niezbędny jest **DIALOG**

Wiadomości z Katowic

Rybnik zagospodaruje brzegi Nacyny. Bulwary na pewno zachwyca. [WIZUALIZACJE]

bed 5 stycznia 2017 | 10:02



NAJCZĘŚCIEJ CI

- 1 Sędziowie przeproszeli od "Spowolnili o
- 2 80 tys. zł czyn to za dużo. Są rozsądki i wy
- 3 "Lokal na kul ożywić centri Trzynaście os zrezygnowała
- 4 Policja polow z bmw. Efekt: rodzina ofiar; groźby

Prezydent Miasta
Rybnika ogłasza

KONKURS

na opracowanie

konceptji
zagospodarowania
bulwaru wzdłuż rzeki

Nacyny

w Rybniku

02.12.2016

Termin składania
prac

20000 zł

Pula nagród

12.12.2016

Wyniki

szczególne w regulaminie



Współpraca
Turystyka i Kultury
Urząd Miasta Rybnik



Organizator
Miasto Rybnik

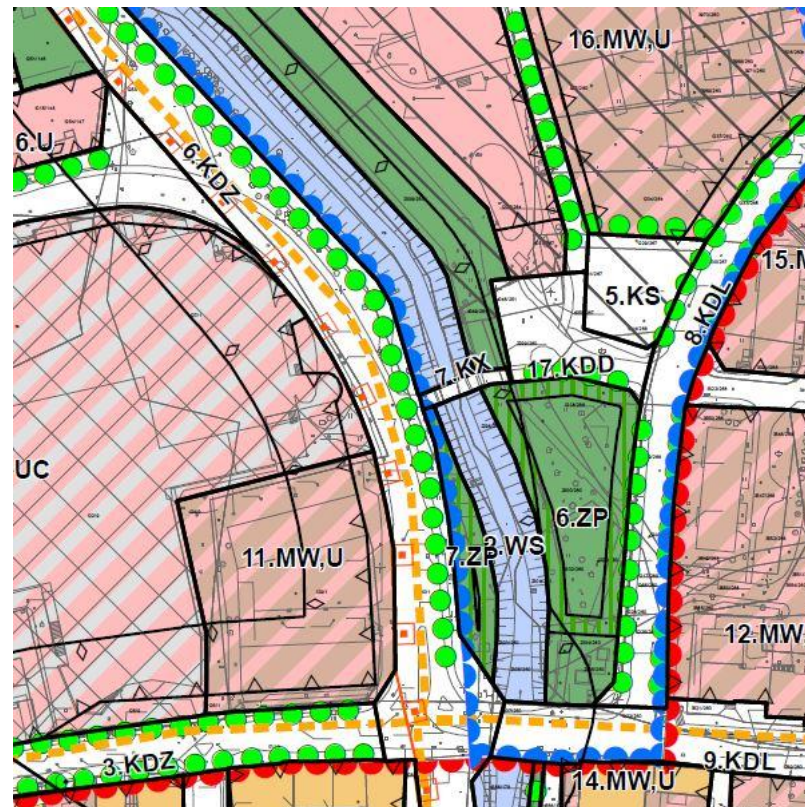
Więcej na: www.rybnik.pl
w zakładce: informacje

Planowanie miejscowe ukierunkowane na mieszkańców

KDZ, KDG

nie w centrum

Zwrot akcji



O czym mówimy?

O filozofii.

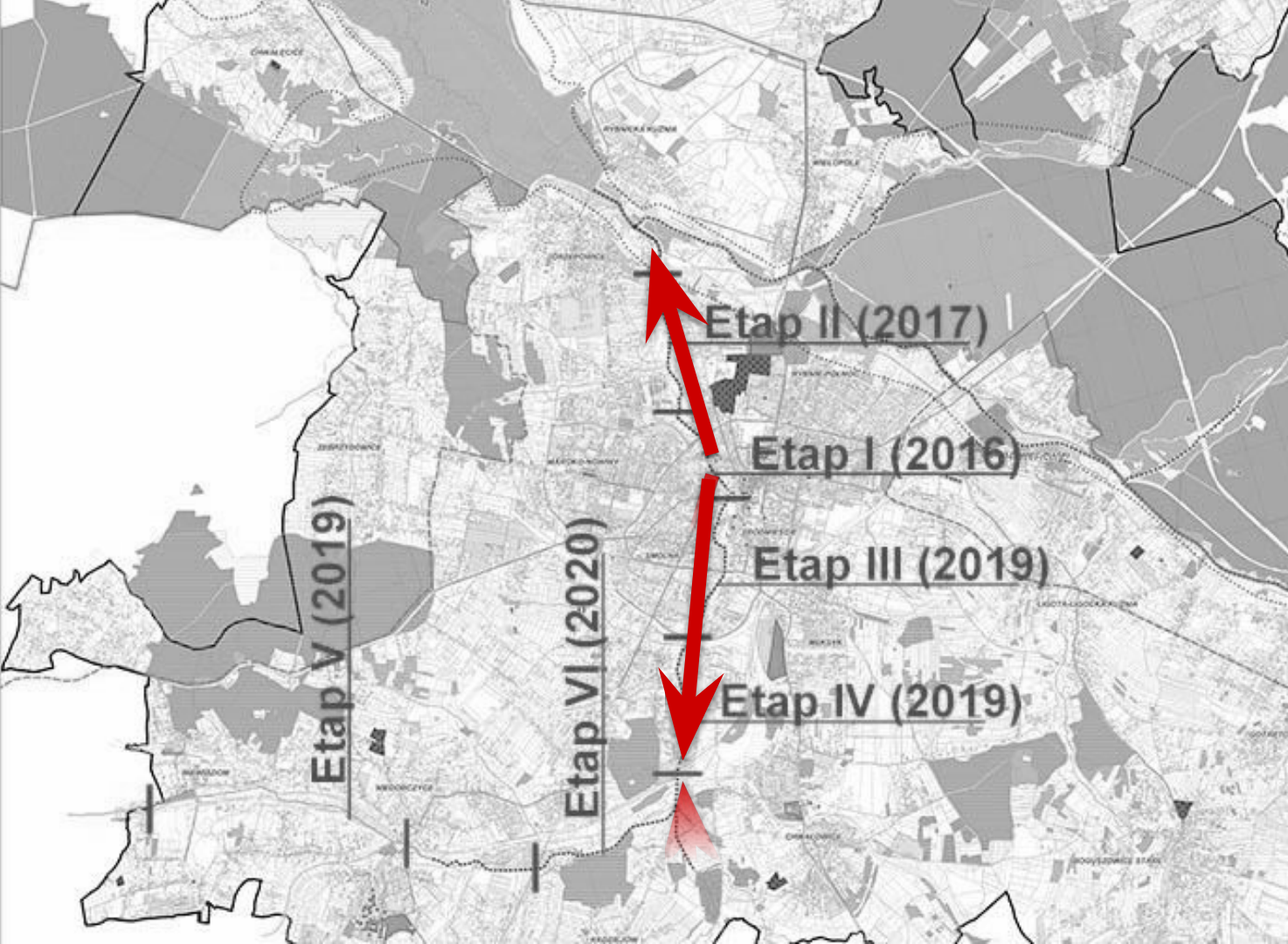
O czym mówimy?

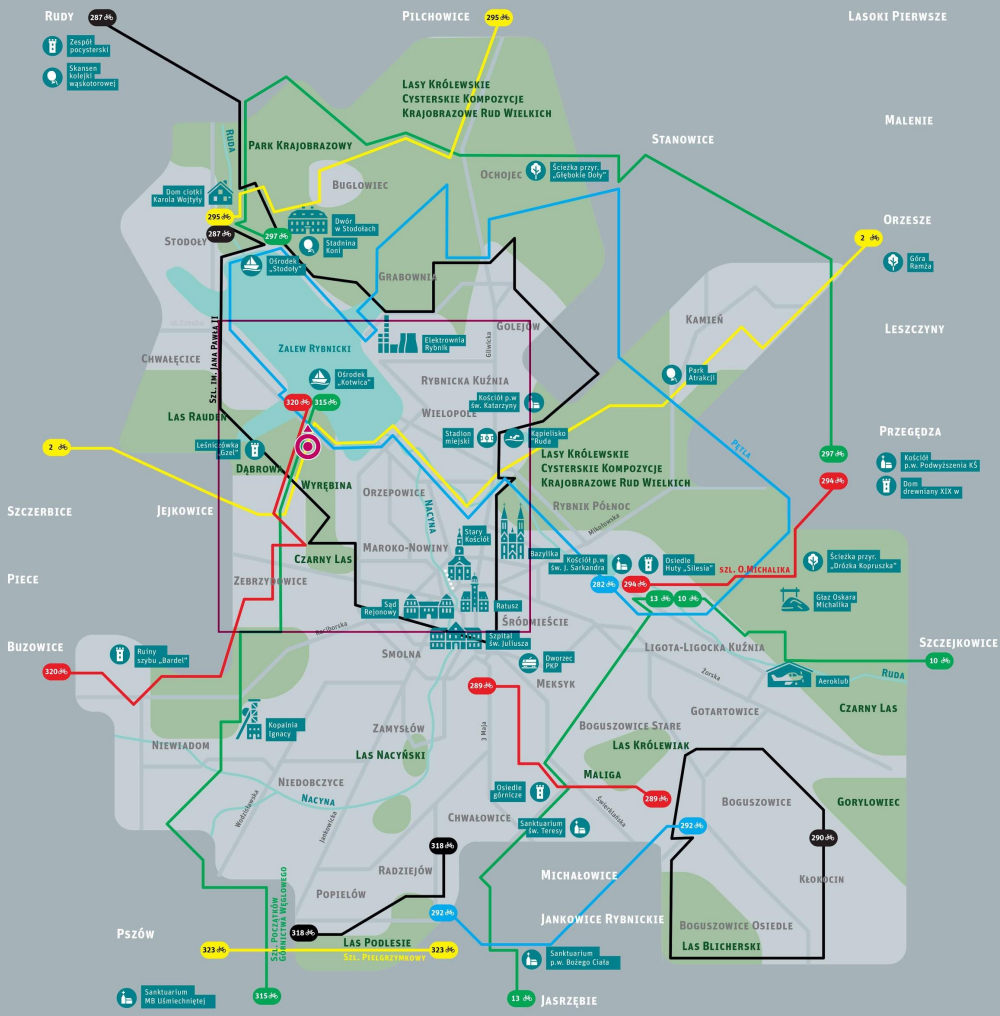
Przywrócenie rzeki do miasta w Rybniku odbyło się w dużej mierze dzięki zmianie paradygmatu. Postawiono na realizację infrastruktury pieszo - rowerowej. Z naciskiem na rower.

Rower jest elementem koniecznym do wprowadzenia w momencie, gdy chcemy spiąć dzielnice oddalone od siebie o kilka km.

Wcześniej planowano w tym miejscu budowę drogi klasy zbiorczej. Po opracowaniu modelu ruchu okazało się, iż jej wprowadzenie zwiększyłoby jeszcze bardziej kongestię na okolicznych skrzyżowaniach.

**Myślimy
OD CENTRUM**

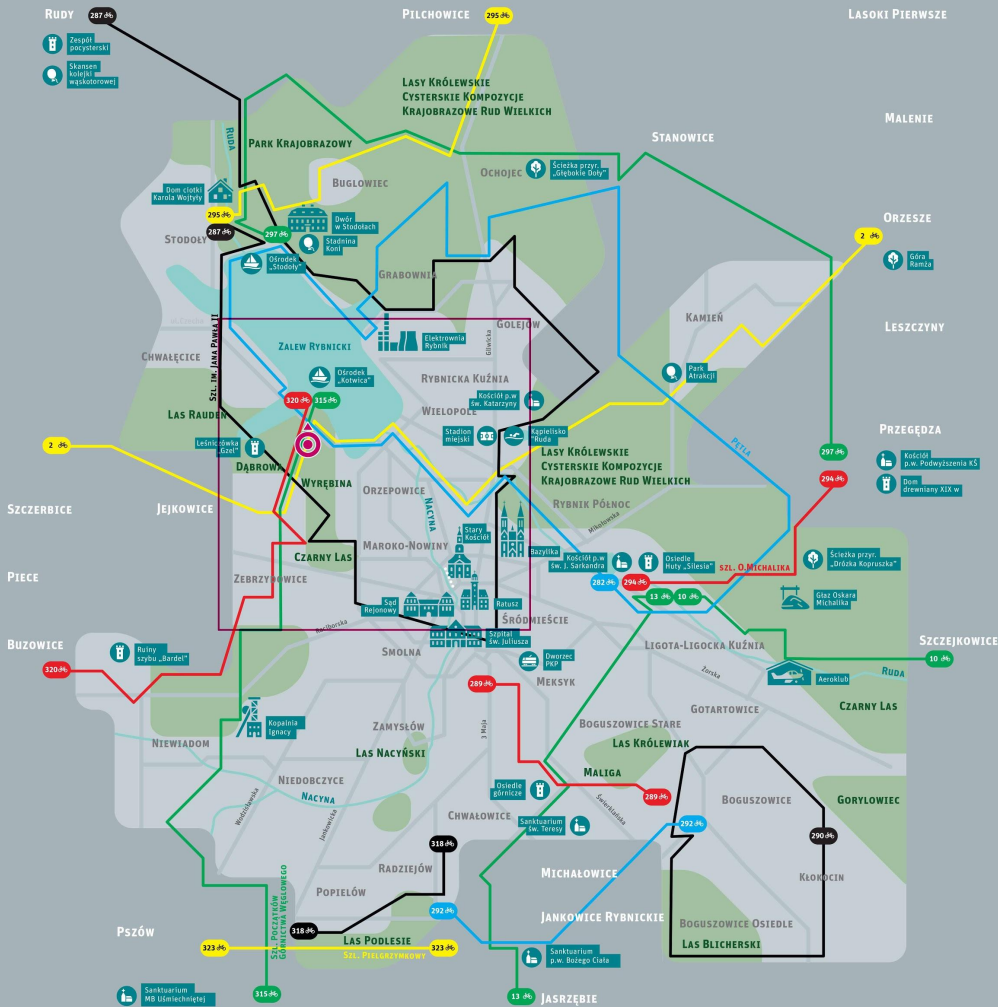




Myślmy O SIECI

wzajemnych RELACJI

- Bliskość obszarów mieszkaniowych lub obszarów hybrydowych (MU)
- Dostępność rzeki - połączenie nabrzeża z innymi elementami infrastruktury pieszej/rowerowej
- Bezpieczne i bezkolizyjne rozwiązanie skrzyżowań z drogami przecinającymi rzekę.
- Charakter rzeki. - krystalizuje układ w mieście czy też nie? Ruda/Nacyna



Zalety bulwarów

- Rybnik miastem SMOGu - powietrze przy rzece jest czystsze
- Płasko - na Górnym Śląsku rzeźba terenu niejednokrotnie utrudnia poruszanie się pieszo lub rowerem
- Przyroda - czy nadal mamy udawać, że nic się nie stało?
- Edukacja przyrodnicza mieszkańców



Infrastruktura bezpieczna.

Bulwary przecina droga krajowa DK78.

W celu zwiększenia bezpieczeństwa i umożliwienia mieszkańcom szybszego poruszania się rowerem z punktu **A** do punktu **B** wykonaliśmy przejazd pod drogą wzdłuż rzeki.



Każdy jest dla nas ważny.

W ciągu bulwarów
zamontowaliśmy licznik
rowerzystów. Obecnie jest to
liczba ok. 100 000 osób.



Każdy jest dla nas ważny.

Bulwary są na całej długości przejezdne również dla osób niepełnosprawnych.

W żadnym miejscu drogi nie przecina poprzeczny krawężnik/ skarpa/ schody itd.



Droga bez barier.

Bariery bezpieczeństwa zostały zamontowane jedynie nad obiektami inżynierskimi, np. kładka.



Droga bez barier.

Bulwary nocą są oświetlone lampami LED. Oświetlenie jest konieczne w każdym przypadku. Umożliwia całodobowe funkcjonowanie przestrzeni.



Rybnicki szyk?

Wzdłuż bulwarów zostały zamontowane wyłącznie meble z katalogu miejskiego.

Mają za zadanie porządkować przestrzeń.



Separować?

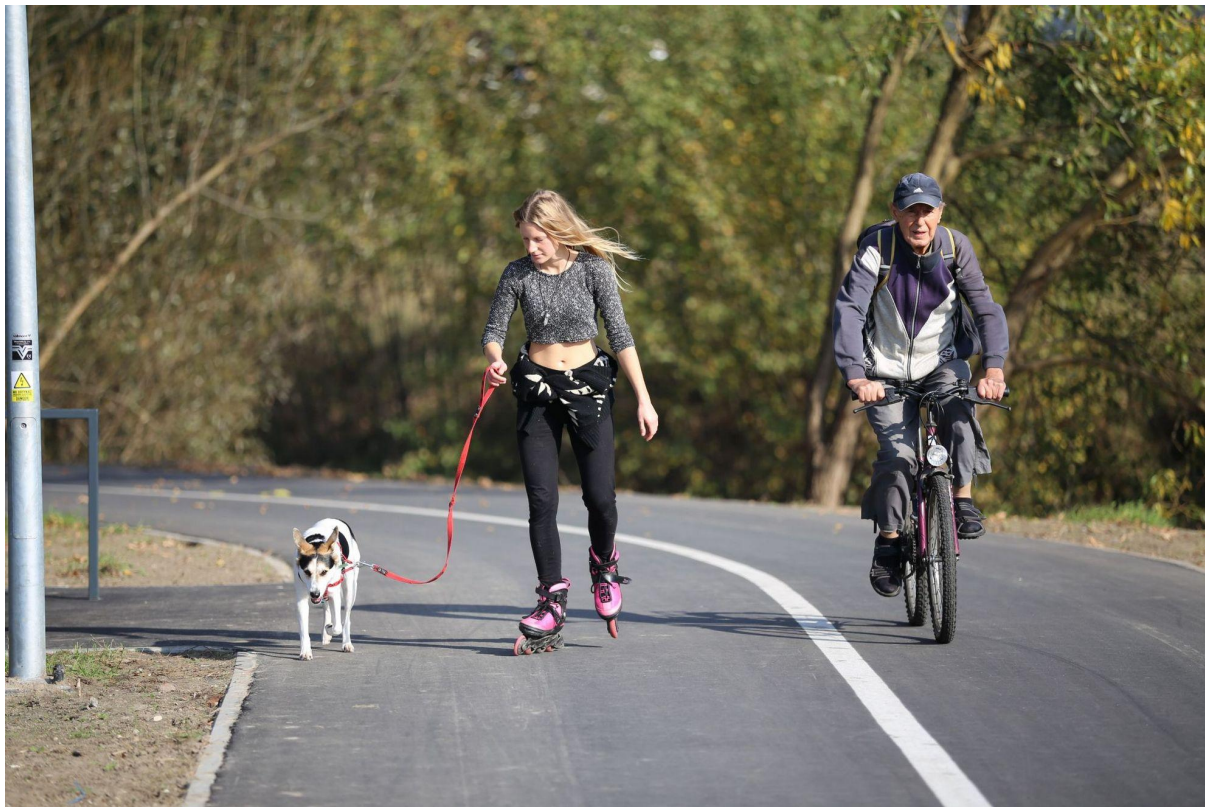
Naszym zdaniem obowiązkowo.
Na szerokości 4 m brak separacji
ruchu pieszego od rowerowego
skutkowało ciągłą negatywną
konfrontacją użytkowników.

Droga nie jest szersza, gdyż
musielibyśmy wyciąć setki
drzew więcej.



Na przyszłość osobny pas dla hybryd?

Rolkarze, hulajnogi to wbrew pozorom wyzwanie dla każdego miasta, które inwestuje w przestrzeń tego typu. Nie wiadomo póki co z jakiego pasa mają korzystać.



Dodatkowe zagospodarowanie?

W przyszłych latach planujemy dodatkowe nasadzenia zieleni ozdobnej, budowę spotów nastawionych na pieszych - gastronomia, tarasy widokowe, kioski itd.

Inwestycja sprawdziła się.



Dziękuję za uwagę.

Jan Fiałkowski

Tel. 32 43-29-056