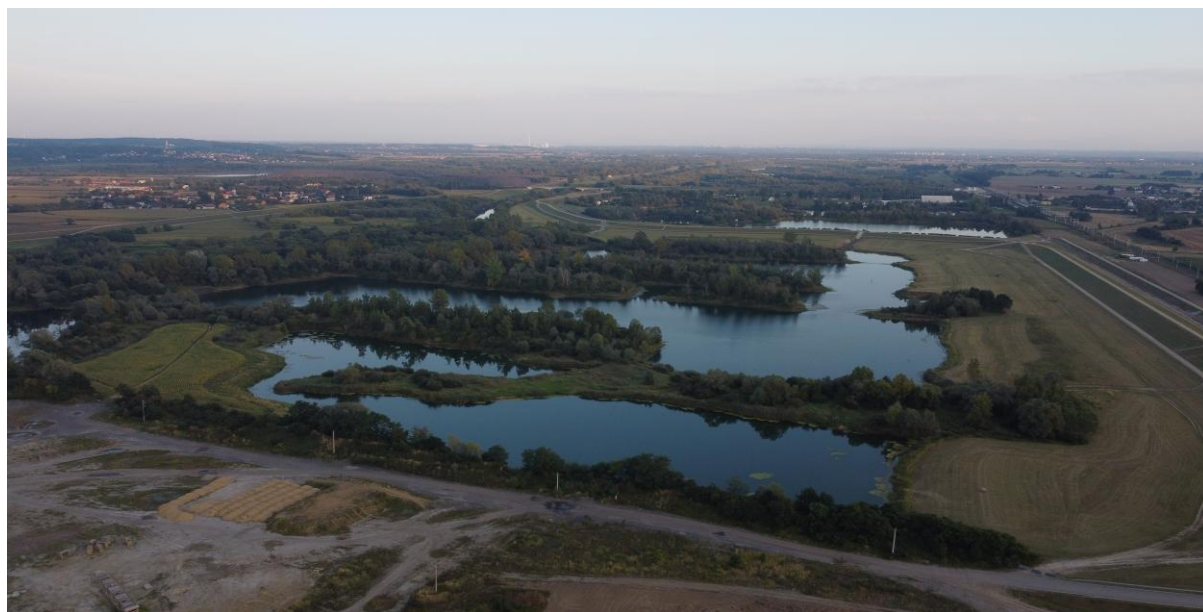


AUDYT KRAJOBRAZOWY WOJEWÓDZTWA ŚLĄSKIEGO

KRAJOBRAZ PRIORYTETOWY

CHARAKTERYSTYKA KRAJOBRAZU



Nazwa krajobrazu: Zbiornik Racibórz Dolny

Kod krajobrazu: 24-318.50-015

Położenie administracyjne: Gmina Krzyżanowice, Powiat raciborski;
Gmina Lubomia, Powiat wodzisławski; Gmina Racibórz, Powiat
raciborski; Gmina Gorzyce, Powiat wodzisławski; Gmina
Kornowac, Powiat raciborski

Katowice, Warszawa
2025



Projekt realizowany na zlecenie
Województwa Śląskiego
(Umowa CRU WSL nr 1462/GN/2021)

Wykonawca prac:

Konsorcjum w składzie



Narodowa Fundacja Ochrony Środowiska
(Lider Konsorcjum)



Uniwersytet Śląski w Katowicach
(Partner Konsorcjum)



SZKOŁA GŁÓWNA
GOSPODARSTWA
WIEJSKIEGO

Szkoła Główna Gospodarstwa Wiejskiego w Warszawie
(Partner Konsorcjum)



Akademia Śląska (dawniej Wyższa Szkoła Techniczna)
w Katowicach
(Partner Konsorcjum)

Kierownik naukowy Audytu:

dr hab. Urszula Myga-Piątek, prof. UŚ – Uniwersytet Śląski w Katowicach

fot. okładka:

Okresowo zalewane grunty rolne w otoczeniu zbiorników poeksploatacyjnych podlegających naturalnej sukcesji w granicach Zbiornika Racibórz Dolny (fot. Jakub Botwina)

1 METRYCZKA OGÓLNA KRAJOBRAZU

Nazwa Krajobrazu	Zbiornik Racibórz Dolny
ID	9
Kod krajobrazu	24-318.50-015
Typ, podtyp krajobrazu	7a - Z przewagą terenów porolnych
Typ rzeźby terenu*	G - Krajobrazy dolin
Kod mezoregionu*	318.50
Nazwa mezoregionu*	Brama Raciborska
Typ krajobrazu naturalnego*	Dolin i Obniżeń
Nazwa krajobrazu naturalnego*	Zalewowych den dolin - akumulacyjne: Równin zalewowych w terenach nizinnych i wyżynnych
Kod podokręgu geobotanicznego*	B.5.4.e
Nazwa podokręgu geobotanicznego*	Doliny Odry "Ujście Olzy - Krapkowice (29-125 km)"
Typ krajobrazu roślinności potencjalnej*	3
Nazwa krajobrazu roślinności potencjalnej*	Nadrzeczny łęg jesionowo-wiązowy
Kod regionu historyczno-kulturowego*	I.E.6
Nazwa regionu historyczno-kulturowego*	Dolina Górnej Odry
Położenie administracyjne	Gmina Krzyżanowice, Powiat raciborski; Gmina Lubomia, Powiat wodzisławski; Gmina Racibórz, Powiat raciborski; Gmina Gorzyce, Powiat wodzisławski; Gmina Kornowac, Powiat raciborski
Powierzchnia (ha)	3572,92

*podano dla jednostki dominującej

2 CHARAKTERYSTYKA KRAJOBRAZU

Krajobraz priorytetowy - mozaikowy, z przewagą terenów porolnych, obejmujący teren utworzonego suchego zbiornika przeciwpowodziowego Racibórz Dolny (będącego największą budowlą hydrotechniczną w Polsce) i polderu Buków, w dolinie Odry. Znajdują się tam liczne wyrobiska po eksploatacji kruszyw wypełnione wodą, otaczane przez zadrzewienia łęgowe oraz zbiorowiska lasu łęgowego. W połączeniu z ekosystemem przepływającej Odry oraz podlegającym zalewom pól tworzy to kompleks o wysokich walorach przyrodniczych.

Krajobraz wskazany jako priorytetowy w wyniku:

- zastosowania algorytmu w zakresie kryterium unikatowości ze względu na występujące obiekty hydrotechniczne;
- zastosowania algorytmu w zakresie kryterium ważności ze względu na kwalifikujące wskaźniki cech charakterystycznych (różnorodność powierzchniowa) oraz unikatowych (jw.);
- oceny eksperckiej z kryterium ważności ze względu na bardzo wysokie walory przyrodnicze o dużym stopniu naturalności oraz wyjątkowe walory fizjonomiczne. Dodatkowo uzasadnieniem wskazania krajobrazu priorytetowego jest obecność form ochrony przyrody w postaci obszaru Natura 2000 oraz zespołu przyrodniczo-krajobrazowego.

3 WALORY KRAJOBRAZOWE

Walory przyrodnicze

Bardzo wysokie walory przyrodnicze związane z obecnością siedlisk łągowych łągu jesionowo-olszowego Fraxino-Alnetum, nadrzecznych łągów wierzbowych Salicetum albo-fragilis z fragmentami nadrzecznych łąk oraz siedlisk gradowych. Występują tu zbiorniki wodne o zmiennym poziomie wód oraz starorzeczy otoczonych zadrzewieniami łągowymi oraz zbiorowiskami szuwarowymi z trzcina pospolitą oraz pałąką szerokolistną i wąskolistną. Licznie występuje awifauna (w tym także łągowa, m. in. derkacz, dzięcioł zielonosiwy i dzięcioł średni) oraz herpetofauna, która znajduje tu wielość i zróżnicowanie siedlisk do bytowania. W centralnej części jednostki znajduje się Specjalny Obszar Ochrony Siedlisk Natura 2000 Las koło Tworkowa PLH240040, zachodni fragment Obszaru Specjalnej Ochrony Ptaków Natura 2000 Stawy Wielikąt i Las Tworkowski PLB240003 oraz fragment Zespołu Przyrodniczo-Krajobrazowego „Wielikąt”. Jeden z kluczowych obszarów dla zachowania ciągłości korytarza ekologicznego Odry. Stwierdzono tu rzadkie gatunki storczyków - kruszczyk siny i kruszczyk połabski.

Walory kulturowe

Obszar wyznaczony ze względu na walory przyrodnicze, nie posiada istotnych walorów kulturowych.

Fizjonomia krajobrazu

Wyniesione ponad powierzchnię terenu wały przeciwpowodziowe stanowią ciągi widokowe o dalekich zasięgach na wewnątrz zbiornika i polderu oraz panoramy Bramy Raciborskiej oraz Płaskowyzu Rybnickiego i Głubczyckiego. Korona zapory czołowej znajduje się na wysokości 197,50 m n.p.m., stanowi punkt widokowy. Po koronie zbiornika przebiega czerwony Szlak Husarii Polskiej.

4 DOKUMENTACJA FOTOGRAFICZNA

ZDJĘCIE NR 1



Wyrobisko poeksploatacyjne otoczone zadrzewieniami łągowymi zbiorowiskami szuwarowymi (fot. Radosław Wróbel)

ZDJĘCIE NR 2



Mozaika pól uprawnych poprzecinanych rowami (fot. Radosław Wróbel)

ZDJĘCIE NR 3



Różnorodność siedlisk tworzących mozaikę krajobrazową (fot. Radosław Wróbel)

ZDJĘCIE NR 4



Infrastruktura zbiornika z wałami, rowami, przepustami i drogami technicznymi (fot. Jakub Botwina)

ZDJĘCIE NR 5



Mozaika krajobrazowa: okresowo zalane grunty rolne, płyty lasu, i niecki poeksploatacyjne wypełnione wodą (fot. Jakub Botwina)

5 DOKUMENTACJA KARTOGRAFICZNA

POŁOŻENIE KRAJOBRAZU PRIORYTETOWEGO

