



# Regionalna Polityka Miejska Województwa Śląskiego

Seminarium dla Prezydentów i Burmistrzów Miast, 27 kwietnia 2021 r.

# Program

- 11:00      Otwarcie seminarium – Dariusz Starzycki,  
Wicemarszałek Województwa Śląskiego
- 11:10      Rola Regionalnej Polityki Miejskiej w modelu  
zintegrowanego planowania rozwoju – dr Krzysztof  
Wrana, członek Wojewódzkiej Komisji Urbanistyczno-  
Architektonicznej
- 11:30      Koncepcja Regionalnej Polityki Miejskiej – dr Marcin  
Baron, Konsultant ds. Regionalnej Polityki Miejskiej  
Województwa Śląskiego
- 11:45      Debata: Projekty miejskie o znaczeniu ponadlokalnym -  
wystąpienia Prezydentów, Burmistrzów Miast
- 13:45      Podsumowanie, zakończenie seminarium.



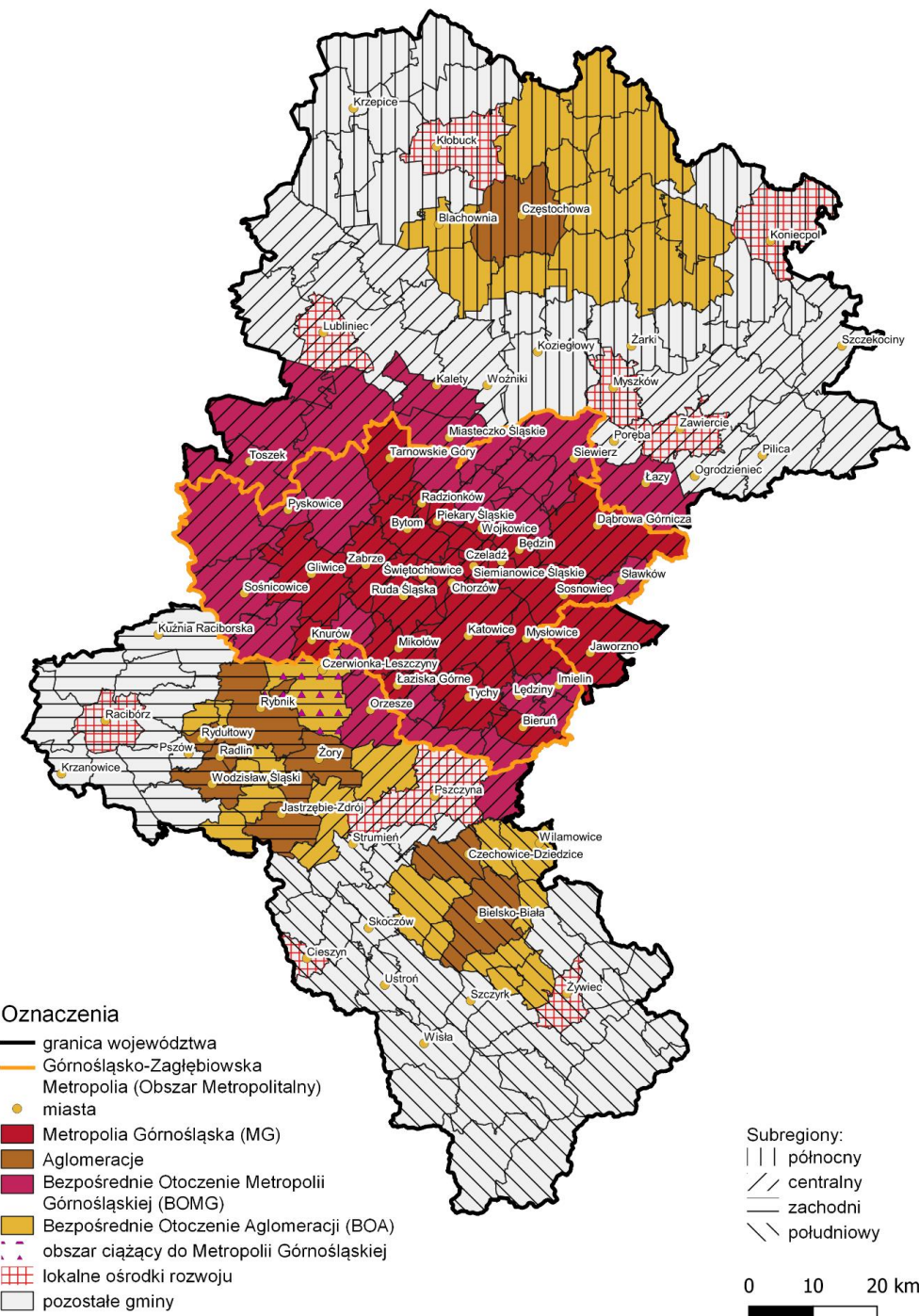


# Przebieg prac nad RPM

- Seria warsztatów z przedstawicielami miast, subregionów i ruchów miejskich.
  - Ankieta skierowana do miast.
  - Prace i konsultacje na forum Wojewódzkiej Komisji Urbanistyczno-Architektonicznej.
  - Uzgodnienia wewnętrzne z zespołami Urzędu Marszałkowskiego Województwa Śląskiego.
  - Prace nad prognozą oddziaływania na środowisko (Centrum Dziedzictwa Przyrody Górnego Śląska).
- 
- Seminarium dla Prezydentów i Burmistrzów Miast.
  - Aktualizacja listy ponadlokalnych projektów flagowych (ankieta).
  - Konsultacje społeczne.



Celem generalnym RPM jest  
wzmocnienie zdolności miast i obszarów  
zurbanizowanych województwa śląskiego  
do kreowania **trwałych procesów rozwojowych**  
z poszanowaniem **zrównoważonego rozwoju**  
**układu osadniczego** województwa  
oraz stanowiących jego podstawę  
**powiązań funkcjonalnych i sieciowych**  
między jednostkami miejskimi i miejsko-wiejskimi.



# Zasady i rekomendacje RPM



**Zasada generalna – partnerstwo**

Zasady kształtowania przestrzeni

Zasady maksymalnej delimitacji obszarów powoływanych dla wspólnego zarządzania wybranymi usługami publicznymi

Rekomendacje dla miast w zakresie pożądanych działań

# Struktura celów operacyjnych RPM i działań samorządu województwa

## I. Miasta ekologiczne, zdolne do adaptacji do zmieniających się warunków klimatycznych

- A. Współzarządzanie procesami dotyczącymi jakości powietrza i wody oraz bezpieczeństwa energetycznego
- B. Współzarządzanie procesami dotyczącymi ochrony krajobrazu
- C. Współzarządzanie zrównoważoną mobilnością w układach: regionalnym, subregionalnych i miejskich
- D. Współzarządzanie procesami z zakresu ochrony środowiska, adaptacji do zmian klimatu i gospodarki obiegu zamkniętego
- E. Wspieranie inwestycji i inicjatyw związanych z usługami ekosystemowymi oraz bio- i georóżnorodnością





# Struktura celów operacyjnych RPM i działań samorządu województwa

## II. Miasta oferujące wysokie standardy życia

- A. Zarządzanie jednostkami kultury i ochrony zdrowia oraz innymi podmiotami samorządu województwa oddziałującymi na ofertę regionu i jego miast
- B. Wspieranie procesów partycypacji obywatelskiej i integracji społecznej
- C. Współorganizowanie procesów cyfryzacji sfery usług publicznych
- D. Współorganizowanie flagowych wydarzeń biznesowych, naukowych, sportowych i kulturalnych.
- E. Wspieranie inwestycji umożliwiających oferowanie usług metropolitalnych rangi międzynarodowej
- F. Wspieranie inwestycji i inicjatyw związanych z kulturą, nauką i kreatywnością
- G. Wspieranie inwestycji i inicjatyw związanych z ochroną, promocją oraz podnoszeniem atrakcyjności miejsc i obiektów o wartości historycznej, symbolicznej, architektonicznej, przyrodniczej
- H. Wspieranie inwestycji i inicjatyw związanych ze zdrowiem, jakością obsługi pacjentów, zdrowym stylem życia i srebrną gospodarką
- I. Wspieranie inwestycji i inicjatyw związanych z prowadzeniem polityki społecznej



# Struktura celów operacyjnych RPM i działań samorządu województwa

## III. Miejskie obszary funkcjonalne stabilne demograficznie, gospodarczo i spójne przestrzennie

- A. Współuczestniczenie w zintegrowanym planowaniu rozwoju
- B. Współuczestniczenie w polityce rynku pracy
- C. Współzarządzanie przedsięwzięciami promującymi atrakcyjność regionu i jego miast dla osób młodych
- D. Wspieranie inwestycji i inicjatyw z zakresu transformacji branży górniczej i energetycznej
- E. Wspieranie inwestycji i inicjatyw związanych z jakością i atrakcyjnością przestrzeni publicznych
- F. Wspieranie inwestycji i inicjatyw związanych z edukacją i kształceniem przez całe życie
- G. Wspieranie inwestycji i inicjatyw związanych z tworzeniem nowych oraz przyciąganiem i rozwojem istniejących firm technologicznych i firm zaawansowanej produkcji przemysłowej
- H. Wspieranie inwestycji i inicjatyw realizowanych na obszarach zdegradowanych

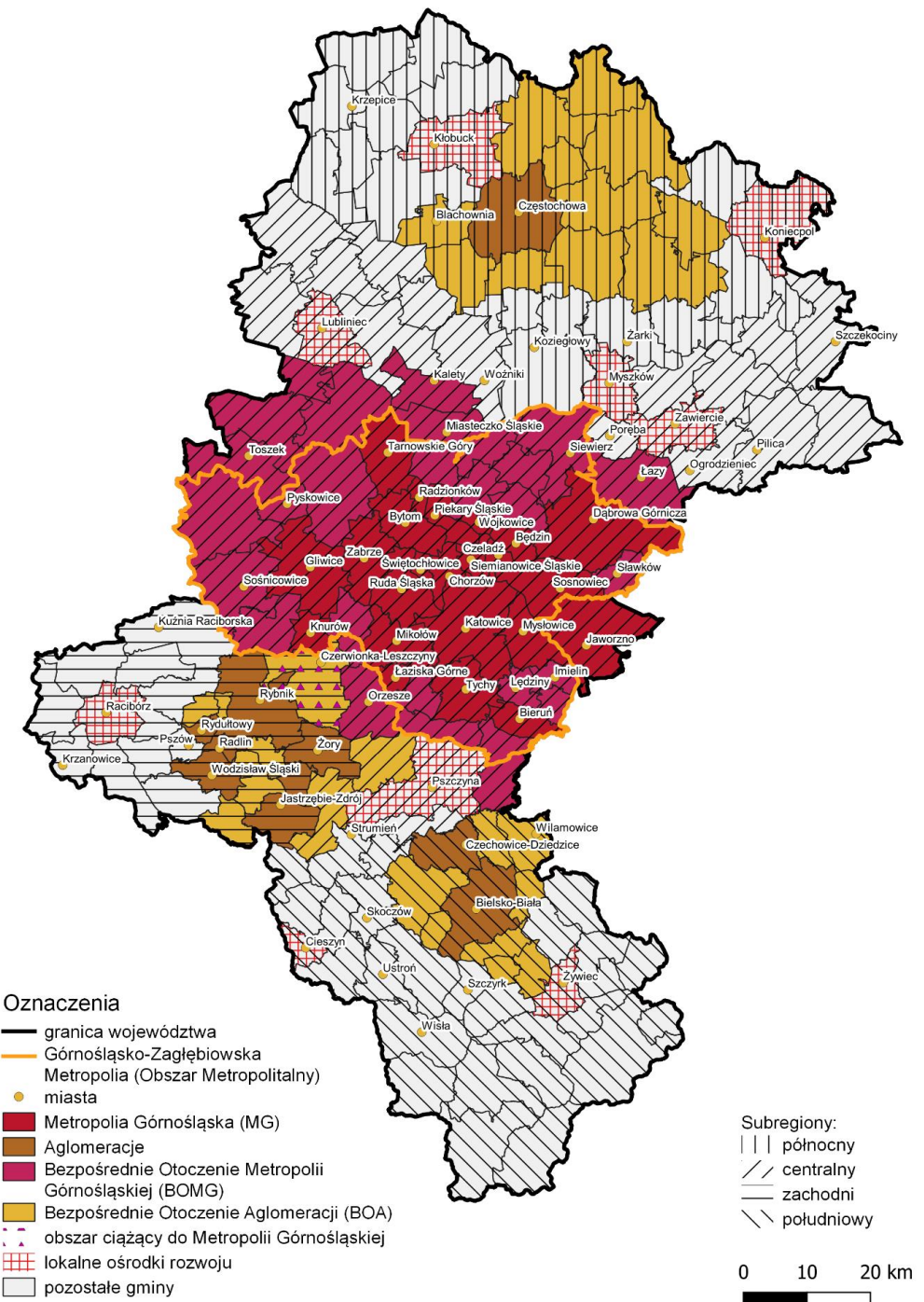




# Terytorializacja wsparcia

## Priorytetyzowanie działań, nie wykluczanie

- Metropolia Górnośląska
- Aglomeracje
- Lokalne ośrodki rozwoju i miasta zagrożone utratą funkcji społeczno-gospodarczych
- Subregiony (oczekiwana alokacja ZIT)



# Ponadlokalne projekty flagowe wspierające rozwój miast

**PF1.** Odpowiedzialne kształtowanie przestrzeni, w tym przestrzeni publicznych

**PF2.** Centrum Klimatu i pakiet na rzecz adaptacji miast do zmian klimatu

**PF3.** Usługi ekosystemowe na obszarach zurbanizowanych

**PF4.** Ograniczanie negatywnego efektu ekologicznego dojazdów do pracy

**PF5.** Subregionalne pakiety działań ograniczających niską emisję

**PF6.** Przyciąganie młodych mieszkańców regionu

**PF7.** Otwarte dane jako narzędzie komunikacji społecznej o rozwoju miast





# Debata

- **Jakie kluczowe projekty ponadlokalne powinny uzyskać priorytet finansowania w nadchodzących latach?**







Zapraszamy do formułowania propozycji  
projektów ponadlokalnych – ankieta on-line