

RZEKI I TERENY NADRZECZNE W SYSTEMIE PLANOWANIA PRZESTRZENNEGO – PRZYPADEK WOJEWÓDZTWA ŚLĄSKIEGO

SEMINARIUM

PROBLEMY PLANISTYCZNE W GMINACH

KATOWICE 25 WRZEŚNIA 2018.



**Politechnika
Śląska**

Dr hab.inż.arch. Krzysztof Kafka

Politechnika Śląska

Wydział Architektury

Katedra Urbanistyki i Planowania Przestrzennego

ZAWARTOŚĆ PREZENTACJI



Rola i znaczenie rzeki i terenów nadrzecznych w strukturze miasta

Zasady dobrej praktyki urbanistycznej

Instrumenty planowania terenów rzek i terenów nadrzecznych

System planowania przestrzennego

Przepisy prawa wodnego

Studia przypadków

Rzeka Rawa w Katowicach

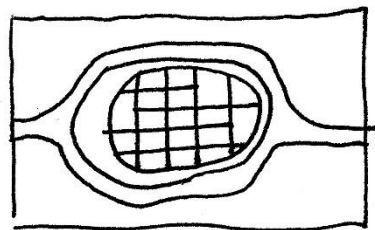
Rzeka Kłodnica w Gliwicach

Rzeka Bytomka (nie tylko) w Bytomiu

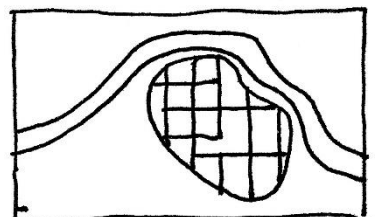


ROLA I ZNACZENIE RZEKI I TERENÓW NADRZECZNYCH W STRUKTURZE MIASTA

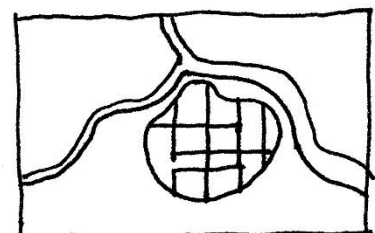
RZKA – ELEMENT HISTORYCZNIE MIASTOTWÓRCZY



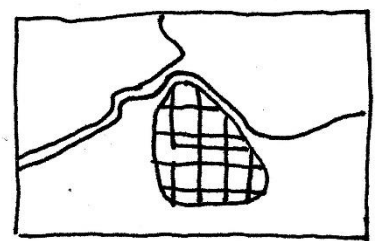
Miasto na wyspie



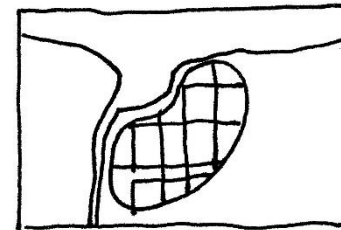
Miasto w zakolu rzeki



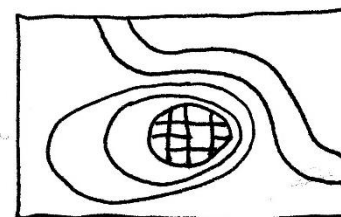
Miasto pomiędzy rzeką i jej dopływem



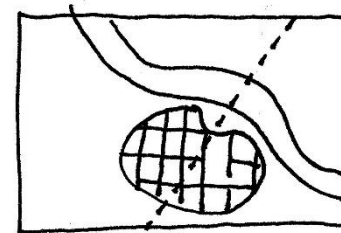
Miasto między jeziorem a rozlewiskiem rzeki



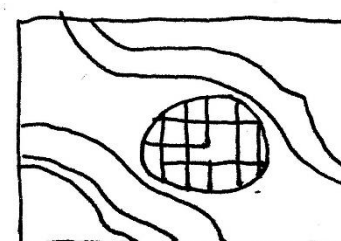
Miasto u ujścia rzeki do wielkiego akwenu wodnego



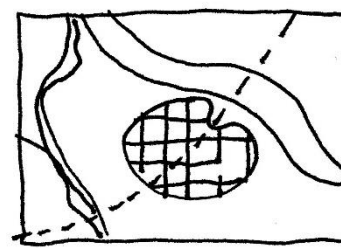
Miasto na wzgórzu nad rzeką



Miasto przy przecięciu rzeki ze szlakiem komunikacyjnym



Miasto w dolinie rzeki, na I terasie nadzalewowej



Układ mieszany

Na podst. Panczewicz A., Rola rzek w rozwoju przestrzennym historycznych miast nadrzecznych, Woda w przestrzeni przyrodniczej i kulturowej, Prace Komisji Krajobrazu Kulturowego T.II, 2003

Rzeka – element w rozwoju miasta

Struktura przestrzenna miasta jednobrzeżna:

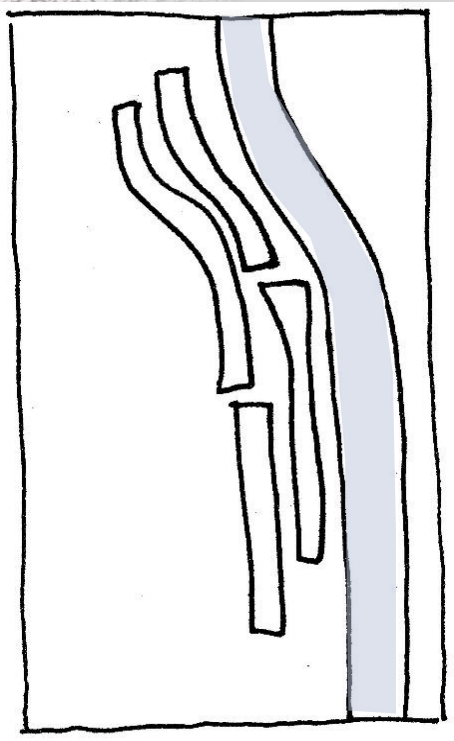
- Układ pasmowy,
- Układ styczny.

Struktura przestrzenna miasta dwubrzeżna:

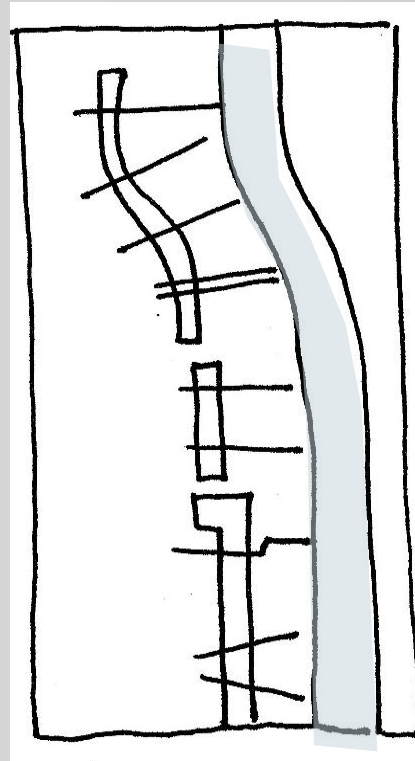
- Układ scalony,
- Układ dysproporcjonalny,
- Układ wiązany, miast bliźniaczych,
- Układ rozproszony, zespół mniejszych jednostek osadniczych.

Na podst. Pancewicz A., Rola rzek w rozwoju przestrzennym historycznych miast nadrzecznych, Woda w przestrzeni przyrodniczej i kulturowej, Prace Komisji Krajobrazu Kulturowego T.II, 2003

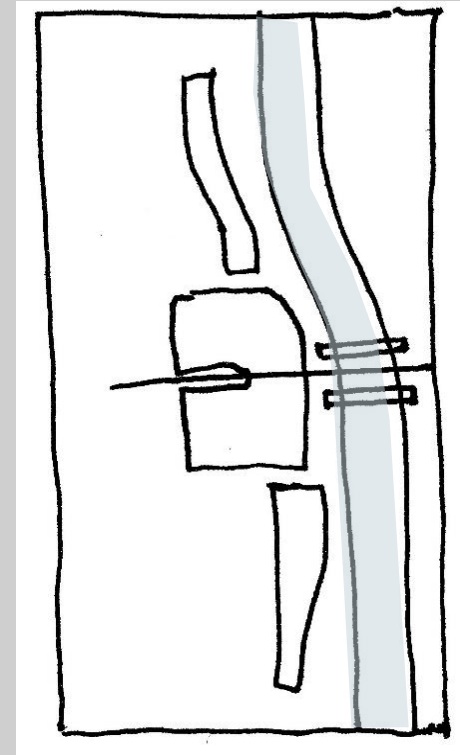
STRUKTURA URBANISTYCZNA MIASTA NAD RZEKĄ



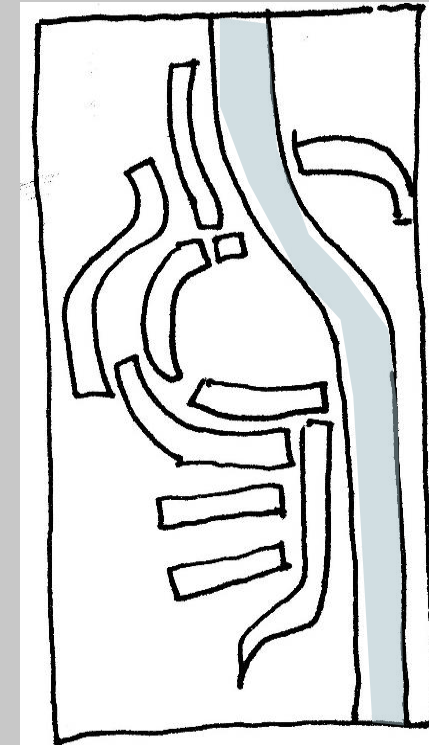
Układ wzdłużny



Układ grzebieniowy



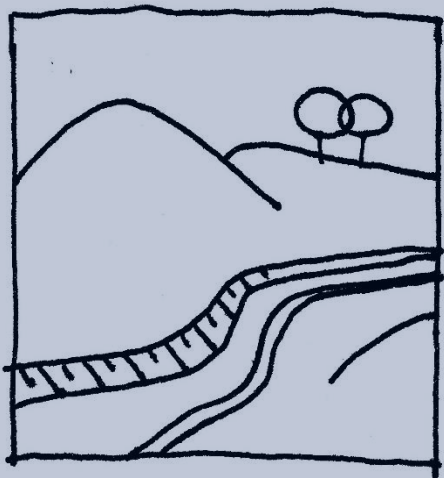
Układ osiowy, prostopadły



Układ krajobrazowy

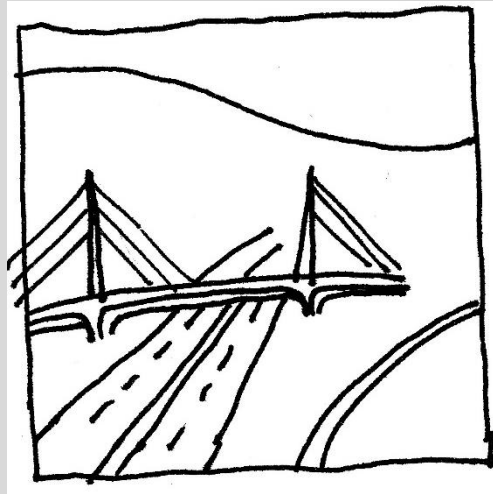
Na podst. Pancewicz A., Rola rzek w rozwoju przestrzennym historycznych miast nadrzecznych, Woda w przestrzeni przyrodniczej i kulturowej, Prace Komisji Krajobrazu Kulturowego T.II, 2003

STRUKTURA URBANISTYCZNA MIASTA



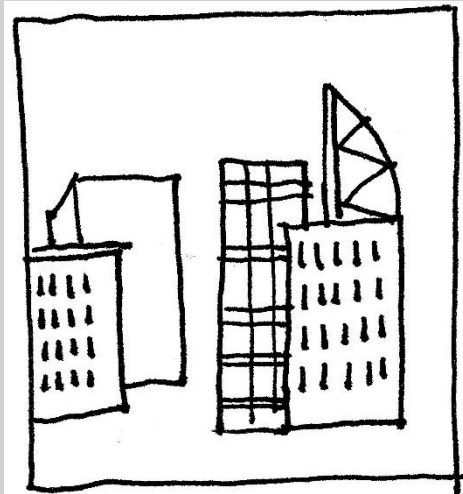
Elementy krajobrazowe:

- Naturalne,
- Geograficzne,
- Antropogeniczne,
- Rzeki i doliny rzek,



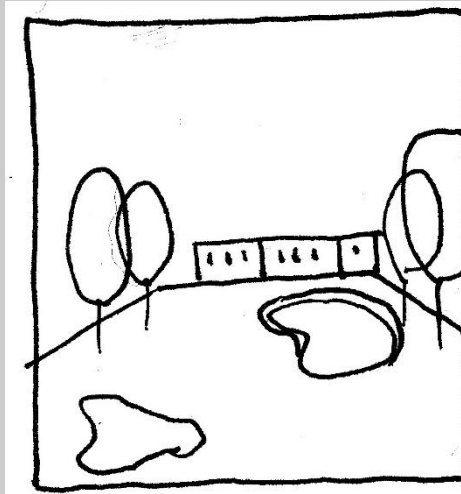
Elementy systemów transportowych:

- Drogi,
- Infrastruktura techniczna,
- Obiekty inżynierskie,



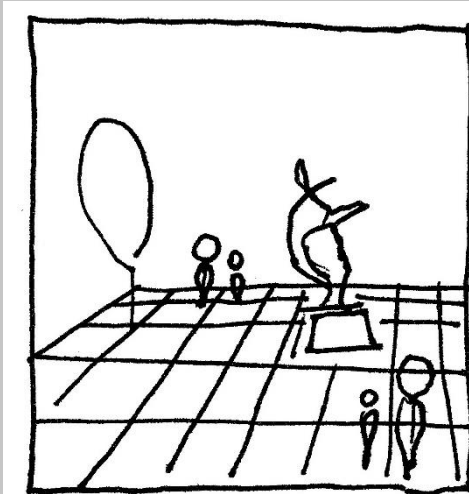
Przestrzenie zabudowane:

- Strefy zabudowy mieszkaniowej,
- Centra miast,
- Strefy usługowe,
- Strefy aktywności gospodarczych.



Przestrzenie otwarte:

- Tereny zieleni urządzonej i nieurządzonej,
- Tereny rolne,



Przestrzenie publiczne:

- Place,
- Skwery,
- Zieleń urządzona,
- Niektóre ciągi komunikacyjne.

ROLA RZEK I TERENÓW NADRZECZNYCH

Środowiskowe

- Ekologiczne,
- Przyrodnicze,
- Klimatyczne,

Ważny element systemu ekologicznego (korytarze ekologiczne).

Społeczne

- Zdrowotne,
- Edukacyjne,

Ważny element życia publicznego, identyfikacji przestrzennej.

Ekonomiczne

- Funkcje gospodarcze,
- Funkcje komercyjne

Ważny element zasobów środowiskowych,

Przestrzenne

- Ład przestrzenny,
- Integracja przestrzenna,

Ważny element struktur osadniczych i urbanistycznych.



ZASADY DOBREJ PRAKTYKI URBANISTYCZNEJ

ZASADY „DOBREJ PRAKTYKI PLANISTYCZNEJ”

Wybrane zasady tzw. „dobrej praktyki planistycznej”:

1. Ograniczanie zabudowy na terenach szczególnego zagrożenia powodzią,
2. Ochrona cennych terenów; w szczególności dolin rzecznych,
3. Kształtowanie zagospodarowania terenu terenów nadrzecznych,
4. Kształtowanie ekologicznego systemu obszarów chronionych,
5. Renaturalizacja cieków wodnych,
6. Ochrona istniejących terenów zieleni, terenów otwartych oraz terenów publicznych,
7. Ochrona dolin cieków wodnych jako korytarzy ekologicznych i przewietrzających.

Na ile dokumenty planistyczne obowiązującego systemu prawnego w Polsce są w stanie realizować te zasady?

Na ile zasady powszechnie obowiązującego Prawa Wodnego są w stanie realizować te zasady?

Kto, na jakim szczeblu miałyby je realizować?

FUNKCJA I ROLA TERENÓW NADRZECZNYCH



Tereny otwarte



Tereny zieleni urządzonej



Tereny zieleni nieurządzonej



Fot. K.Kafka

Tereny produkcji rolniczej

FUNKCJA I ROLA TERENÓW NADRZECZNYCH



Tereny zabudowane (mieszk., usługowe)



Tereny rekreacyjne



Tereny przestrzeni publicznych



Tereny identyfikacji przestrzennej

Fot. K.Kafka



INSTRUMENTY PLANOWANIA TERENÓW RZEK I TERENÓW NADRZECZNYCH

System planowania przestrzennego

SYSTEM PLANISTYCZNY W POLSCE

Koncepcja Przestrzennego Zagospodarowania Kraju

Plan Zagospodarowania Przestrzennego Województwa

Ramowe Studium Uwarunkowań i Kierunków Zagospodarowania Przestrzennego

Studia i analizy szczebla powiatowego

Studium Uwarunkowań i Kierunków Zagospodarowania Przestrzennego

Miejscowy Plan Zagospodarowania Przestrzennego

Plan dla małej architektury, tablic reklamowych i ogrodzeń

Miejscowy Plan Rewitalizacji

Koncepcja urbanistyczno-architektoniczna

Decyzje o Warunkach Zabudowy i Zagospodarowania Terenu

ZAKRES USTALEŃ PLANISTYCZNYCH

„**Art. 1, ust. 2** W planowaniu przestrzennym uwzględnia się zwłaszcza:

- 1) Wymagania **ładu przestrzennego**, w tym urbanistyki i architektury,
- 2) Walory architektoniczne i krajobrazowe,
- 3) **Wymagania ochrony środowiska, w tym gospodarowania wodami** i ochrony gruntów rolnych i leśnych, (...)
- 4) (...)
- 5) Wymagania **ochrony zdrowia** oraz bezpieczeństwa ludzi i mienia (...),”

„**Art. 3** Ustalając przeznaczenie terenu lub określając potencjalny sposób zagospodarowania i korzystania z terenu, organ waży interes publiczny i interesy prywatne, (...), zmierzające do ochrony istniejącego stanu zagospodarowania terenu, jak i zmian w zakresie jego zagospodarowania, a także analizy ekonomiczne, **środowiskowe** i społeczne.”

Ustawa o planowaniu i zagospodarowaniu przestrzennym
Dz.U. 2003 Nr 80 poz.717, t.j. Dz. U. 2017, poz. 1073, 1566

W planie zagospodarowania przestrzennego województwa określa się w szczególności:

- System obszarów chronionych, w tym **obszary ochrony środowiska,**
- **Obszary szczególnego zagrożenia powodzią**

Tereny cieków wodnych i obszarów nadrzecznych **nie stanowią** obszarów funkcjonalnych o znaczeniu ponadregionalnym, w rozumieniu ustawy.

Ustawa o planowaniu i zagospodarowaniu przestrzennym
Dz.U. 2003 Nr 80 poz.717, t.j. Dz. U. 2017, poz.1073, 1566

Ramowe studium uwarunkowań i kierunków zagospodarowania przestrzennego dla związku metropolitalnego uwzględnia:

- Analizy ekonomiczne, **środowiskowe** i społeczne.

Ramowe studium uwarunkowań i kierunków zagospodarowania przestrzennego dla związku metropolitalnego określa w szczególności:

- Zasady i obszary ochrony **środowiska**, przyrody i krajobrazu,
- zasady ochrony ponadregionalnych **korytarzy ekologicznych**.

Ustawa o planowaniu i zagospodarowaniu przestrzennym
Dz.U. 2003 Nr 80 poz.717, t.j. Dz. U. 2017, poz.1073, 1566

SZCZEBEL LOKALNY - STUDIUM

Art.10.1. W studium uwzględnia się uwarunkowania wynikające z:

- Stanu ładu przestrzennego i wymogów jego ochrony,
- **Stanu środowiska, wielkości i jakości zasobów wodnych oraz wymogów ochrony środowiska, przyrody i krajobrazu,**
- Warunków i **jakości życia mieszkańców**, w tym **ochrony zdrowia,**
- Zagrożenia bezpieczeństwa ludności i jej mienia,
- Potrzeb i możliwości rozwoju gminy, uwzględniających w szczególności analizy **środowiskowe**, bilans terenów przeznaczonych pod zabudowę.

Art.10.2. W studium określa się w szczególności:

- Obszary oraz zasady ochrony środowisk i jej zasobów, ochrony przyrody, krajobrazu,
- **Obszary szczególnego zagrożenia powodzią,**

Ustawa o planowaniu i zagospodarowaniu przestrzennym
Dz.U. 2003 Nr 80 poz.717, t.j. Dz. U. 2017, poz.1073, 1566



INSTRUMENTY PLANOWANIA TERENÓW RZEK I TERENÓW NADRZECZNYCH

Przepisy prawa wodnego

WODY POLSKIE I ICH KOMPETENCJE

Ochrona przed powodzią i suszą

- Ocena ryzyka powodziowego,
- Zarządzanie ryzykiem powodziowym,
- Planowanie zarządzania ryzykiem powodziowym,
- Przeciwdziałanie skutkom suszy,
- Planowanie przeciwdziałań skutkom suszy,
- Programowanie, planowanie i realizowanie w zakresie suszy,
- Prowadzenie analiz,
- Eksploatacja i utrzymanie urządzeń wodnych,
- Prowadzenie postępowań administracyjnych.

Usługi wodne

- Udzielanie zgód wodno-prawnych,
- Prowadzenie spraw związanych z instrumentami ekonomicznymi,
- Wykonywanie kontroli gospodarowania wodami,
- Współpraca z innymi podmiotami w zakresie usług transportowych,
- Sprawy z zakresu gospodarki rybackiej,
- Sprawy związane z hydrotechniką,
- Prowadzenie działalności gospodarczej,
- Prowadzenie szkoleń dla użytkowników wód,
- Współpraca z jednostkami samorządu terytorialnego.

Zarządzanie środow. wodnym

- Przygotowanie projektów planów gospodarowania wodami,
- Koordynacja działań w zakresie wyznaczania aglomeracji ściekowych,
- Współpraca w zakresie monitoringu jakości wód,
- Prowadzenie spraw związanych z obszarami Natura 2000,
- Prowadzenie spraw związanych z jednolitymi częściami wód powierzchniowych i podziemnych,
- Planowanie i analiza odbudowy ekosystemów wodnych,
- Współpraca z organami ochrony środowiska, NGO (organizacjami wędkarskimi),

WYBRANE POJĘCIA I ICH DEFINICJE OGÓLNE

Ciek naturalny – rzeka, struga, strumień, potok oraz inne wody płynące w sposób ciągły i lub okresowy naturalnymi lub uregulowanymi korytami.

Kanał – sztuczne koryto prowadzące wody w sposób ciągły lub okresowy, o szerokości dna co najmniej 1,5m (...)

Rów – sztuczne koryto prowadzące wody w sposób ciągły lub okresowy, o szerokości dna mniejszej 1,5m (...)

Jednolite części wód podziemnych – określona objętość wód podziemnych występująca w warstwie wodonośnej lub zespole warstw wodonośnych.

Jednolite części wód powierzchniowych – oddzielny i znaczący element wód powierzchniowych, taki jak:

- a) Jezioro lub inny naturalny zbiornik wodny,
- b) Sztuczny zbiornik wodny,
- c) Struga, strumień, potok, rzeka i kanał lub ich części,
- d) Morskie wody wewnętrzne, wody przejściowe lub wody przybrzeżne.

Grunty pokryte wodami – grunty tworzące dna i brzegi cieków naturalnych, jezior oraz innych naturalnych zbiorników wodnych w granicach linii brzegów, a także grunty wchodzące w skład sztucznych zbiorników wodnych, stopni wodnych oraz jezior podpiętrzonych

Dorzecze – obszar lądu, z którego całkowity odpływ wód powierzchniowych do wód morskich następuje ciekami naturalnymi przez jedno ujście, estuarium lub deltę, obniżenie terenu wzdłuż cieku, powstałe w wyniku oddziaływania cieku

Region wodny – część obszaru dorzecza wyodrębniona (...) na potrzeby zarządzania zasobami wodnymi

Ustawa Prawo wodne z dnia 20 lipca 2017r., Dz.U. 2017 poz.1566, art16.

WYBRANE POJĘCIA I ICH DEFINICJE ZWIĄZANE Z POWODZIĄ

Powódź – czasowe pokrycie terenu przez wodę terenu, który w normalnych warunkach nie jest pokryty wodą, w szczególności wywołane przez wezbranie wody w ciekach naturalnych, zbiornikach wodnych, kanałach oraz od strony morza, z wyjątkiem m pokrycia przez wodę terenu wywołanego przez wezbranie wody w systemach kanalizacyjnych. (...).

Obszar narażony na niebezpieczeństwo powodzi – obszar, na którym istnieje znaczące ryzyko powodzi lub jest prawdopodobne wystąpienie znaczącego ryzyka powodzi.

Obszar szczególnego zagrożenia powodzią – obszar, na którym prawdopodobieństwo wystąpienia powodzi jest **średnie** i wynosi 1%, **wysokie** i wynosi 10%, obszar między linią brzegu, a wałem przeciwpowodziowym, pas techniczny

Ryzyko powodziowe – kombinacja prawdopodobieństwa wystąpienia powodzi i potencjalnych negatywnych skutków powodzi dla życia i zdrowia ludzi, środowiska, dziedzictwa kulturowego oraz działalności gospodarczej

Teren zalewowy – obszar zalewowy, wyznaczony przez Państwowe Gospodarstwo Wodne Wody Polskie

Ustawa Prawo wodne z dnia 20 lipca 2017r., Dz.U. 2017 poz.1566, art16.

OBSZARY CHRONIONE Z MOCY PRAWA WODNEGO

Jednolite części wód podziemnych przeznaczone do poboru wody na potrzeby zaopatrzenia ludności w wodę przeznaczoną do spożycia przez ludzi,

Jednolite części wód powierzchniowych – przeznaczone do celów rekreacyjnych, w tym kąpieliskowych,

Obszary wrażliwe na eutrofizację wywołaną zanieczyszczeniami pochodzącymi ze źródeł komunalnych, rozumianą jako wzbogacenie wód biogenami, w szczególności związkami azotu lub fosforu, powodującymi przyspieszony wzrost glonów oraz wyższych form życia roślinnego, w wyniku którego powstają niepożądane zakłócenia biologicznych stosunków w środowisku wodnym oraz pogorszenie jakości tych wód,

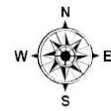
Obszary przeznaczone do ochrony siedlisk lub gatunków, o których mowa w ustawie o ochronie przyrody, dla których utrzymanie lub poprawa stanu wód jest ważnym czynnikiem w ich ochronie,

Obszary przeznaczone do ochrony gatunków zwierząt wodnych o znaczeniu gospodarczym.

Ustawa Prawo wodne z dnia 20 lipca 2017r., Dz.U. 2017 poz.1566, art16. pkt 32.

ZARZĄDZANIE CIEKIEM WODNYM

Podział administracyjny na tle regionów wodnych



Legenda

- granicz województw
- region wodny Czadeczki
- region wodny Czarnej Orawy
- region wodny Dniestru
- region wodny Dolnej Odry i Przylądka Zachodniego
- region wodny Dolnej Wisły
- region wodny Górnej Odry
- region wodny Górnej Wisły
- region wodny Izery
- region wodny Jarft
- region wodny Małej Wisły
- region wodny Metuje
- region wodny Morawy
- region wodny Niemna
- region wodny Orlicy
- region wodny Ucker
- region wodny Warty
- region wodny Łaby i Ostroznicy (Upa)
- region wodny Łyny i Węgorapy
- region wodny Środkowej Odry
- region wodny Środkowej Wisły
- region wodny Świeżej

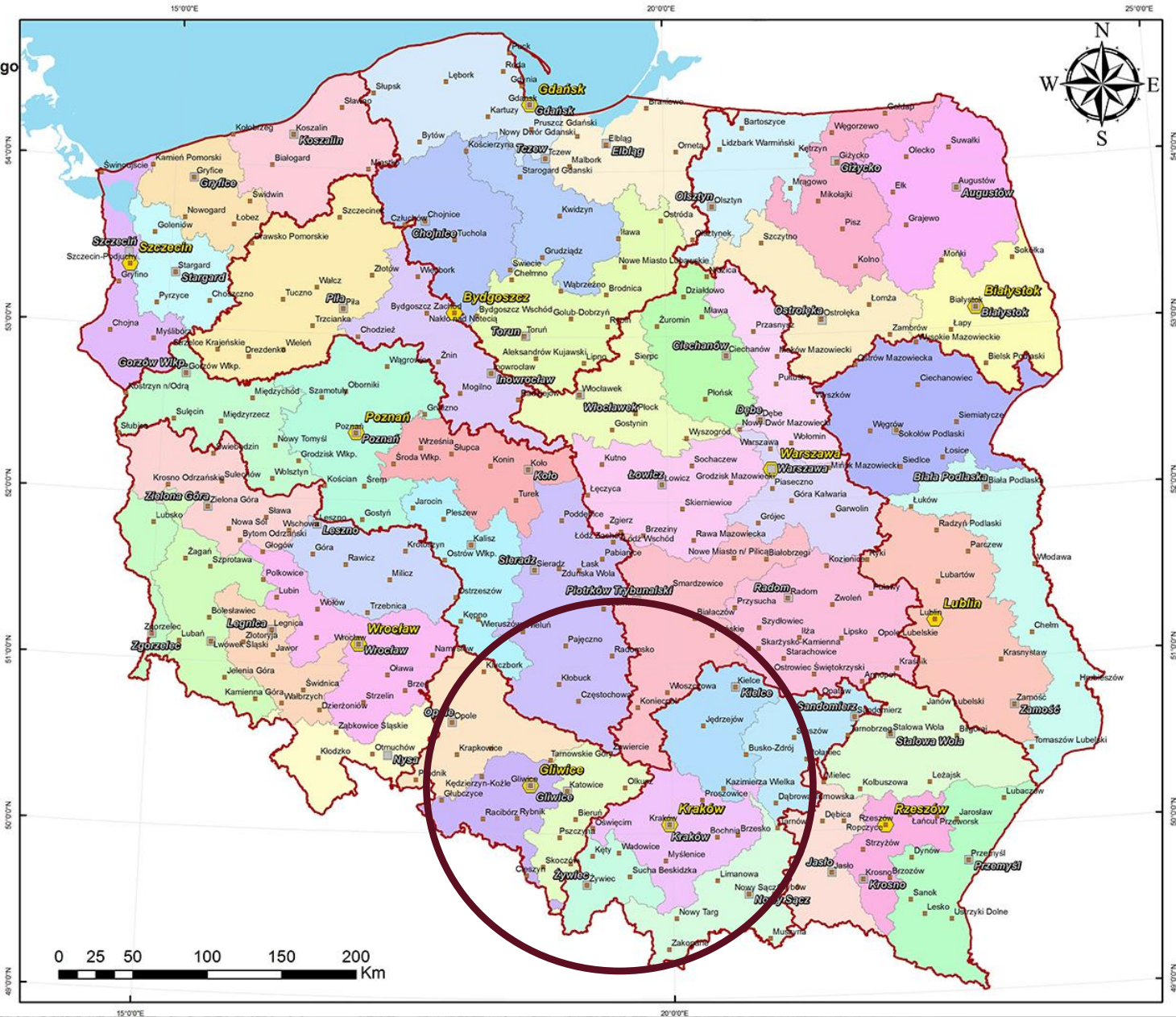
<http://kzgw.gov.pl>

ZARZĄDZANIE CIEKIEM WODNYM



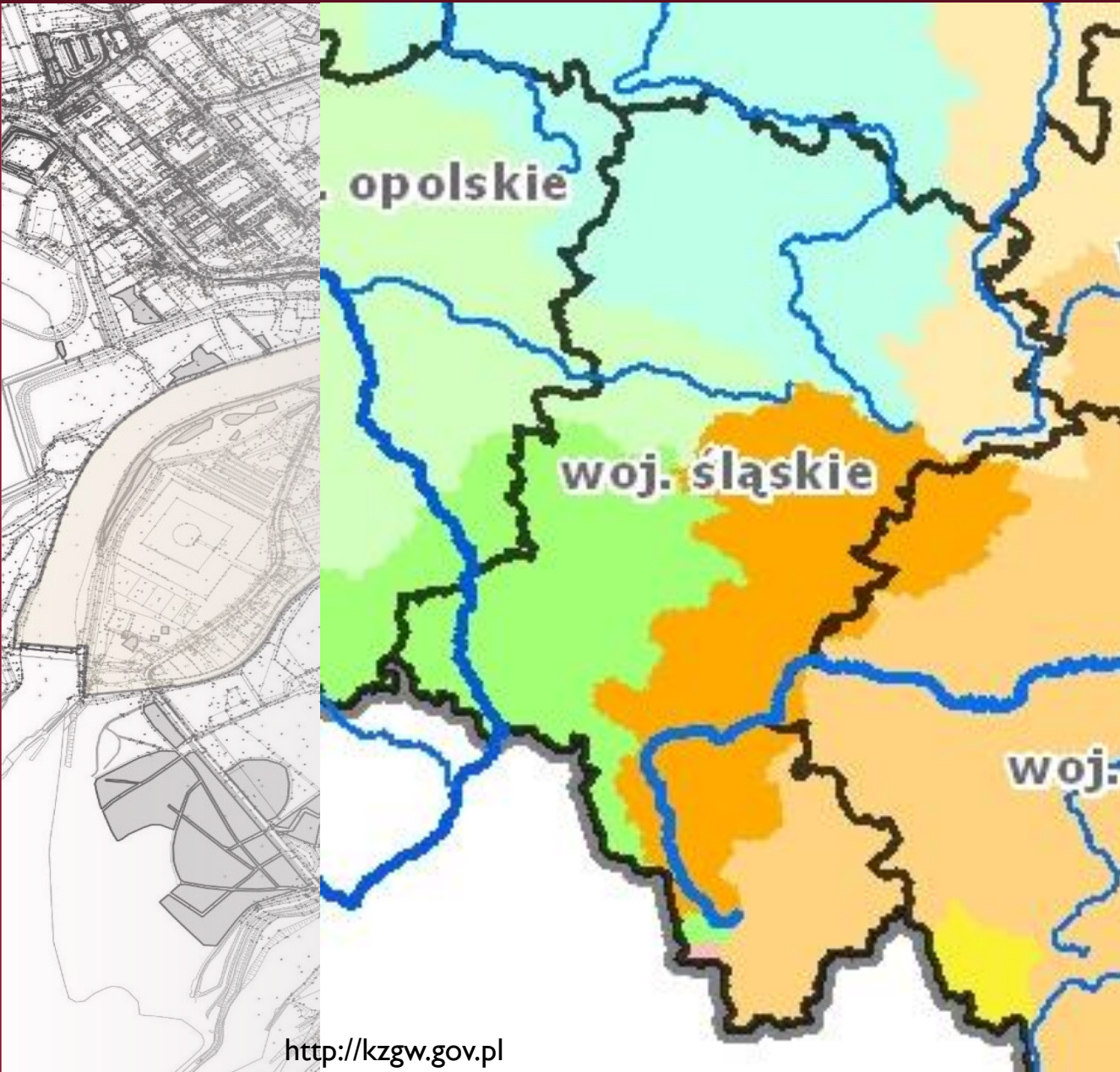
Legenda

- Siedziba nadzoru wodnego
- Siedziba zarządu zlewni
- Siedziba RZGW
- ▭ Granica RZGW



<http://kzgw.gov.pl>

ZARZĄDZANIE CIEKAMI WODNYMI W WOJEWÓDZTWIE ŚLĄSKIM



<http://kzgw.gov.pl>

Region wodny Górnej Odry



Region wodny Środkowej Odry



RZGW w Gliwicach

Region wodny Małej Wisły



RZGW w Krakowie

Region wodny Warty



RZGW w Poznaniu

Region wodny Dolnej Wisły



RZGW w Warszawie

ZAKRES ODDZIAŁYWANIA NA TERENY NADRZECZNE

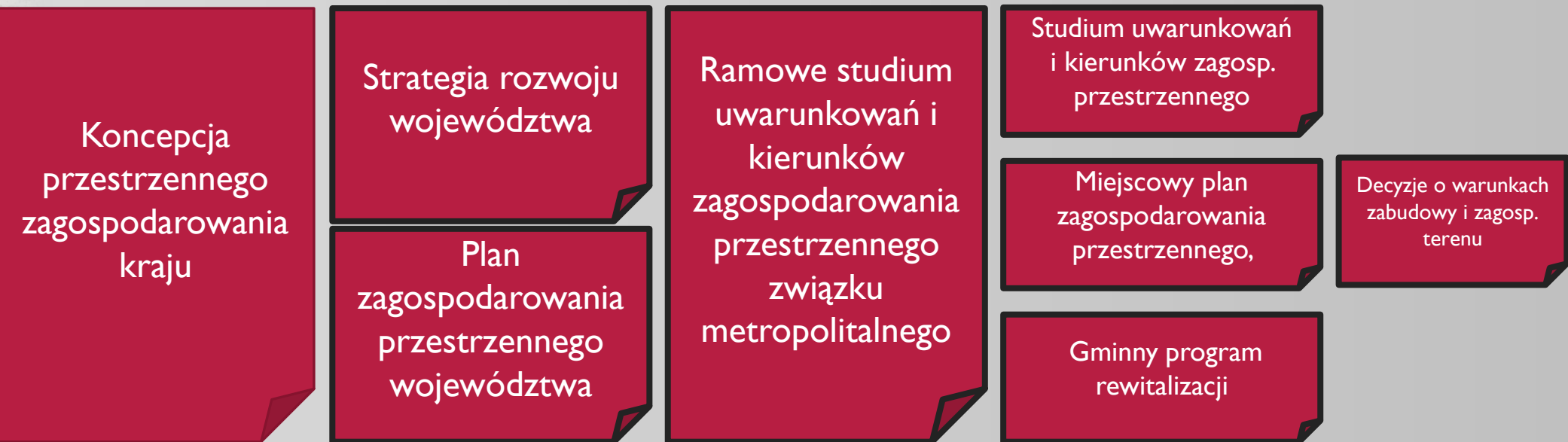
Obszary szczególnego zagrożenia powodzią [Prawo Wodne]:

Zakazuje się:

- Gromadzenia ścieków, substancji mogących zanieczyścić wody,
- Lokalizowania nowych cmentarzy

Ochrona przed powodzią realizuje się przez:

„Art. 165, ust. 1: Kształtowanie zagospodarowania przestrzennego **dolin rzecznych** lub **terenów zalewowych**, w szczególności **obszarów szczególnego zagrożenia powodzią**”.



ZAKRES ODDZIAŁYWANIA NA TERENY NADRZECZNE

Wymagane **uzgodnienie** z Wodami Polskimi w zakresie dotyczącym zabudowy i zagospodarowania terenu położonego na obszarach szczególnego zagrożenia powodzią

Strategia rozwoju województwa

Plan zagospodarowania przestrzennego województwa

Ramowe studium uwarunkowań i kierunków zagospodarowania przestrzennego związku metropolitalnego

Studium uwarunkowań i kierunków zagosp. przestrzennego

Miejskowy plan zagospodarowania przestrzennego,

Gminny program rewitalizacji

Decyzje o warunkach zabudowy i zagosp. terenu

ZAKRES ODDZIAŁYWANIA NA TERENY NADRZECZNE

W uzgodnieniach **Wody Polskie** uwzględniają:

- Prawdopodobieństwo wystąpienia powodzi,
- Poziom zagrożenia powodziowego,
- Proponowaną zabudowę i zagospodarowanie terenu,
- Aktualne i dotychczasowe przeznaczenie.



ZAKRES ODDZIAŁYWANIA NA TERENY NADRZECZNE

Plan gospodarowania wodami na obszarach dorzeczy

Plan zarządzania ryzykiem powodziowym

Plan przeciwdziałania skutkom suszy

Uwzględnia się

Koncepcja przestrzennego zagospodarowania kraju

Strategia rozwoju województwa

Plan zagosp. przestrzennego województwa

Ramowe studium uwarunkowań i kierunków zagosp. przestrz. związku metropolitalnego

Studium uwarunkowań i kierunków zagosp. przestrzennego

Miejskowy plan zagospodarowania przestrzennego,

* Uwzględnia się cały dokument – nie tylko w zakresie wymaganym uzgodnieniami.



STUDIA PRZYPADKÓW



STUDIUM PRZYPADKU: RZEKA RAWA W KATOWICACH

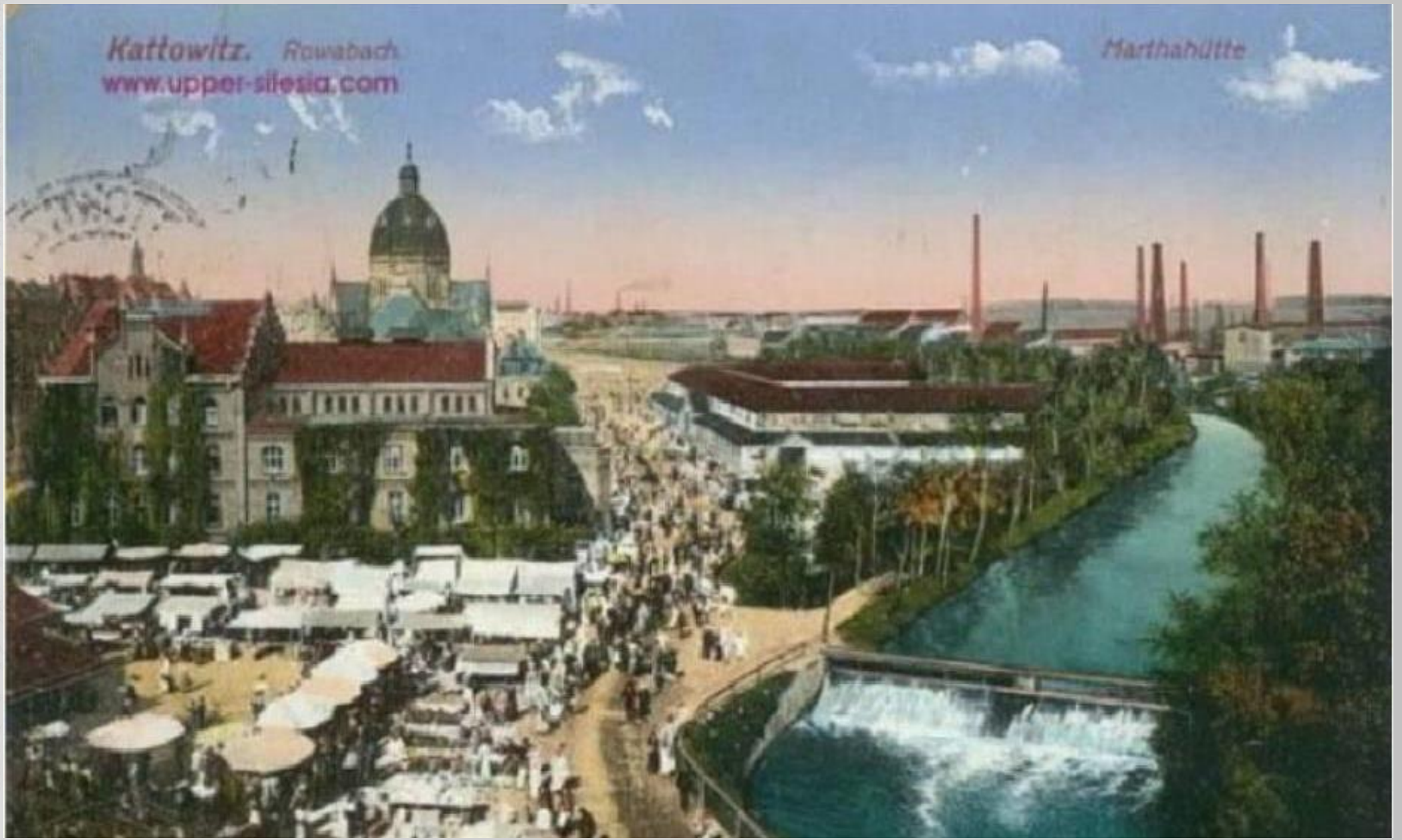
Region wodny: Małej Wisły

Zarząd RZGW Kraków

Długość 19,6 km

**Przepływa przez: Ruda Śląska, Świętochłowice,
Chorzów, Katowice, Sosnowiec.**

RZKA RAWA - DAWNIEJ



RZKA RAWA – DZISIAJ



Fot. M.Kafka

RZĘKA RAWA – DZISIAJ



Fot. M.Kafka

RZKA RAWA - KONCEPCJE



Proj. mgr inż.arch. Grzegorz Layer



STUDIUM PRZYPADKU: RZEKA KŁODNICA W GLIWICACH

Region wodny: Górnej Odry

Zarząd RZGW Gliwice

Długość 75 km

Przepływa przez: Katowice, Ruda Śląska, Zabrze, Gliwice, Pławniowice, Ujazd, Kędzierzyn Koźle.

RZĘKA KŁODNICA – DAWNIEJ



RZĘKA KŁODNICA – DZISIAJ



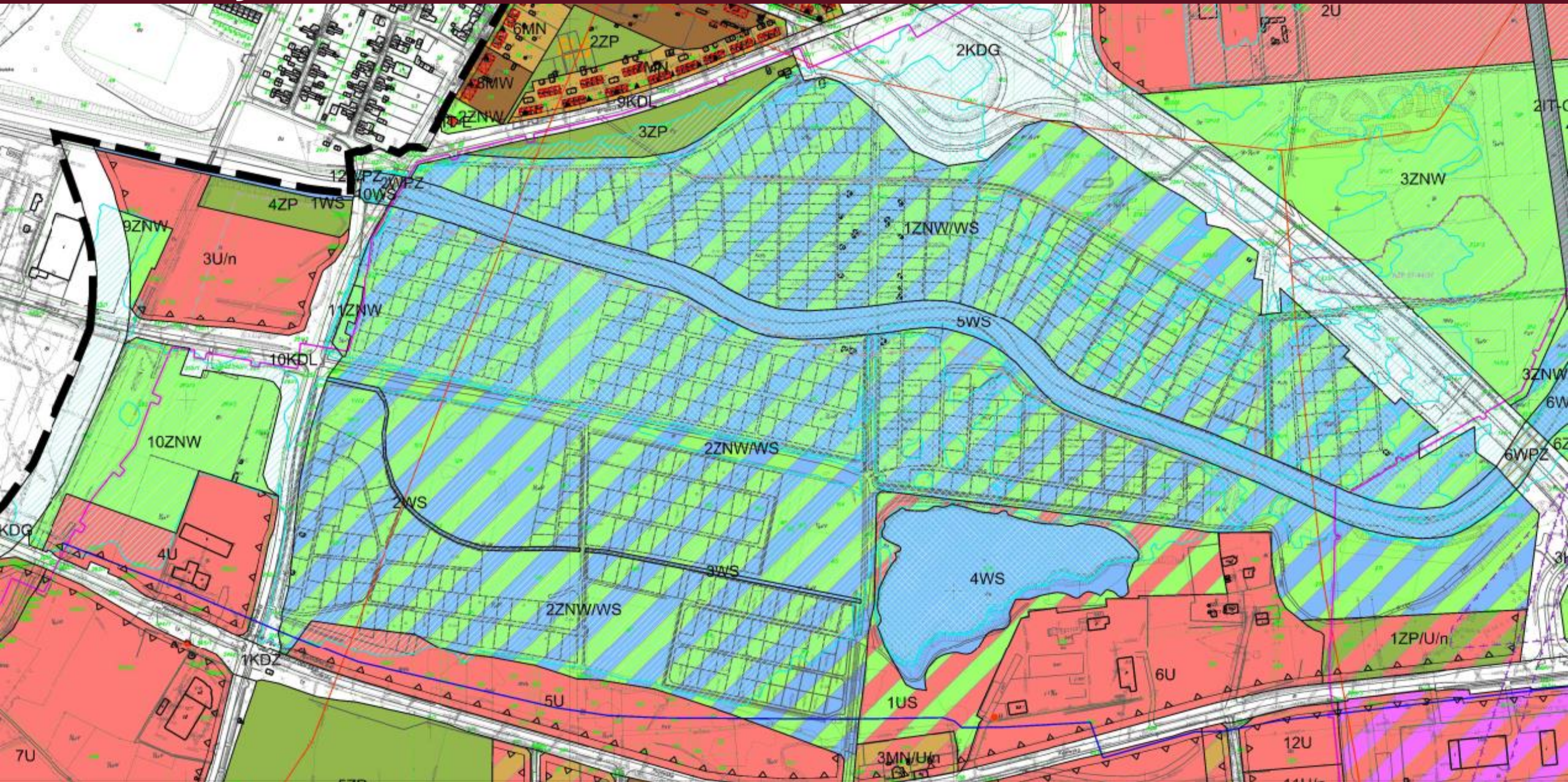
www.24gliwice.pl

24gliwice

PLAN MIEJSCOWY DLA DZIELNICY AKADEMICKIEJ W GLIWICACH



PROJEKT PLANU DLA „SUCHEGO POLDERU” W GLIWICACH



RZĘKA KŁODNICA - KONCEPCJE



Projekt studentów Wydziału Architektury Politechniki Śląskiej. Maciej Rogóż,
Robert Bosiek, pod kierunkiem dr inż.arch. Katarzyny Mazur-Belzyt



STUDIUM PRZYPADKU: RZEKA BYTOMKA (NIE TYLKO) W BYTOMIU

Region wodny: Górnej Odry

Zarząd RZGW Gliwice

Długość 19,2 km

**Przepływa przez: Bytom, Ruda Śląska, Zabrze,
Gliwice.**

RZKA BYTOMKA - DZISIAJ



piotr brzezina

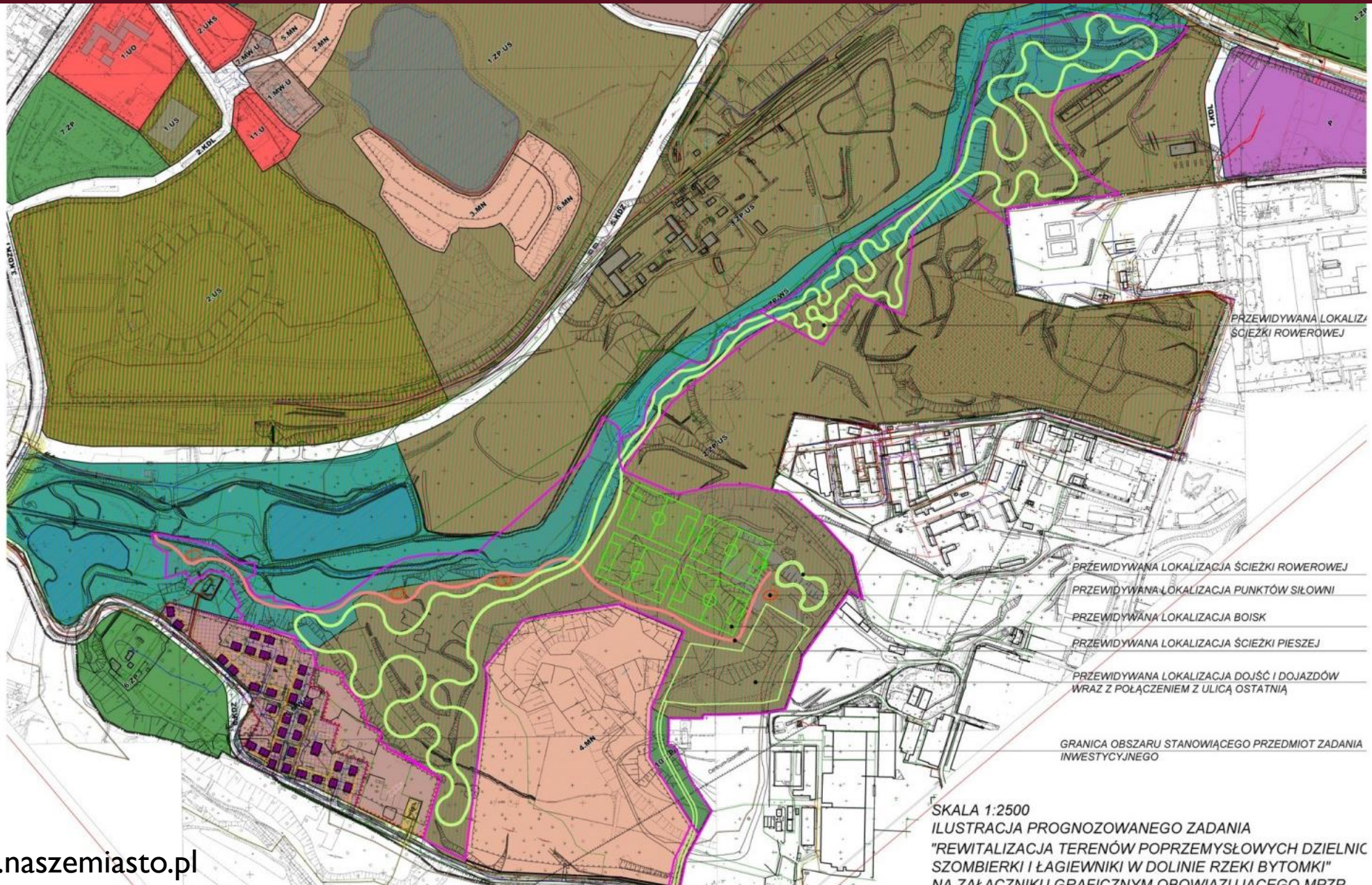
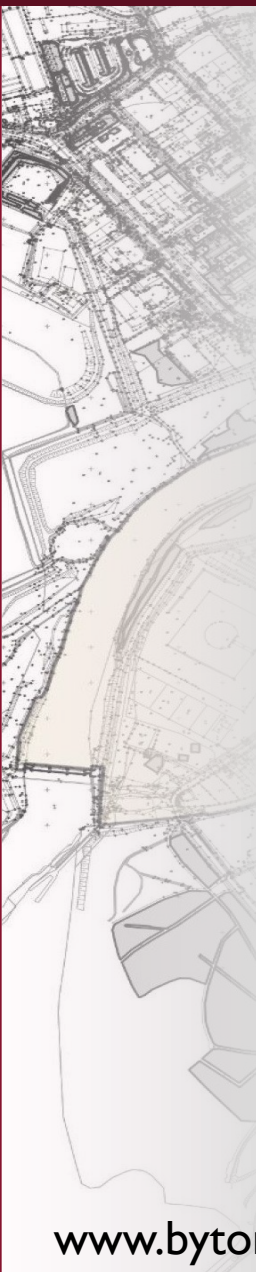
fotopolska.eu
Polska na fotografii

RZEKA BYTOMKA - DZISIAJ



www.rzeka.org

RZĘKA BYTOMKA – PLAN MIEJSCOWY



RZĘKA BYTOMKA – KONCEPCJA URBANISTYCZNE


Projekt rewitalizacji terenów przemysłowych dzielnic Szombierki i Łagiewniki w dolinie rzeki Bytomki

Stan obecny: hałdy przemysłowe, nieużytki.


Program:

- Teren przemysłowy rekultywowany, renaturalizowany,
- Zieleń nieurzędzona, nowe nasadzenia,
- Zieleń urzędzona, mała architektura, ścieżki spacerowe,
- Funkcje sportowe, boiska, siłownie plenerowe,
- Funkcje rekreacyjne,
- Drogi rowerowe (6km).

STAN OBECNY

- 
- Rozdzielność kompetencji w zakresie zarządzania ciekami wodnymi i terenami nadrzecznymi,
 - Brak współdziałania organów administracji publicznej; jednostek samorządu terytorialnego i Wód Polskich ,
 - Duża presja inwestycyjna w terenach miejskich i podmiejskich,

Postulaty

- 
- Konieczność wprowadzenia ściślejszych relacji między planowaniem przestrzennym, a ochroną środowiska,
 - Integracja i koordynacja działań organów w zakresie zarządzania ciekami oraz terenami nadrzecznymi, zwłaszcza dolinami rzecznyymi,
 - Koncentracja kompetencji w zakresie gospodarowania wodami w planowaniu przestrzennym na szczeblu samorządu regionalnego,
 - Lepsze wykorzystanie obecnie istniejących instrumentów planistycznych.



DZIĘKUJĘ ZA UWAGĘ

