



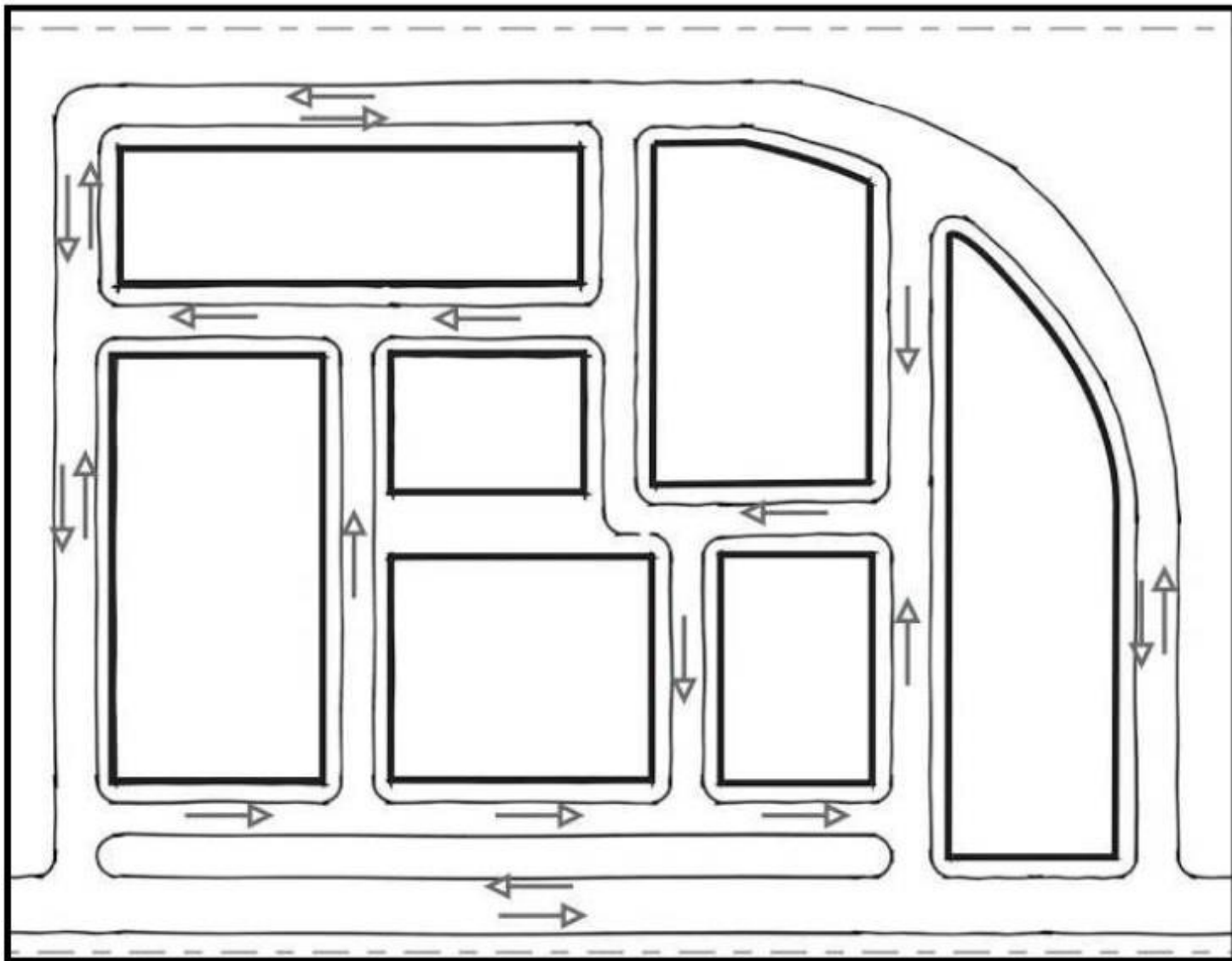
# Zasady modernizacji, rozbudowy i budowy systemów komunikacji w planach miejscowych

Katowice, dnia 25 września 2018 r.

## **Etap wstępny analiza stanu istniejącego – inwentaryzacja i określenie potrzeb**

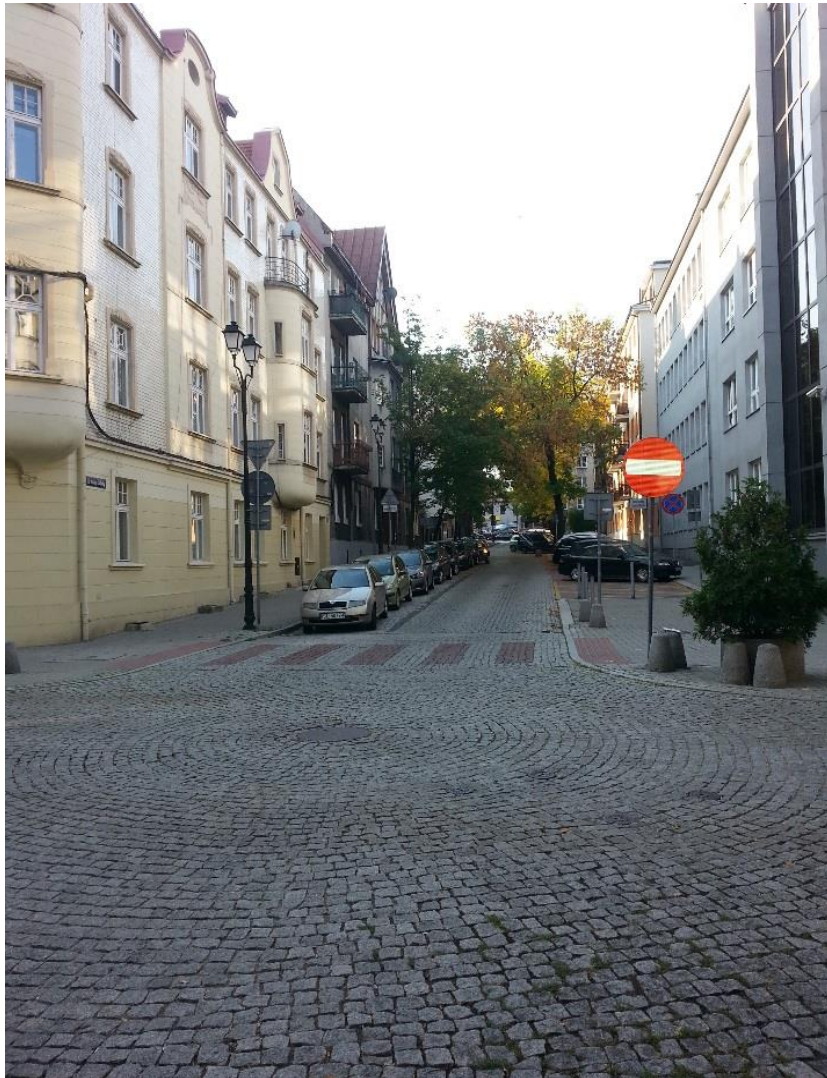
### 1) istniejąca tkanka miejska, osiedla

- wytaczanie dróg o większym natężeniu ruchu i dróg na których ruch ma być wyciszony (dojazd do posesji);
- możliwości zmian w organizacji ruchu, uwzględnienie rozwiązań inżynierii ruchu drogowego
- zmniejszeni uciążliwości dla mieszkańców przez:
  - wyniesienia skrzyżowań
  - zwężanie jezdni
  - poszerzanie chodników,
  - przesunięcia osi jezdni co kilkadziesiąt metrów (meandrowanie)
  - szersze drogi = większy ruch samochodowy
  - miejsca do parkowania i opłaty parkingowe



Ilustracja zasady naprzemiennego wyznaczania ulic jednokierunkowych  
„Poradnik ochrony chodników przed parkowaniem”

**nawierzchnia jezdni**



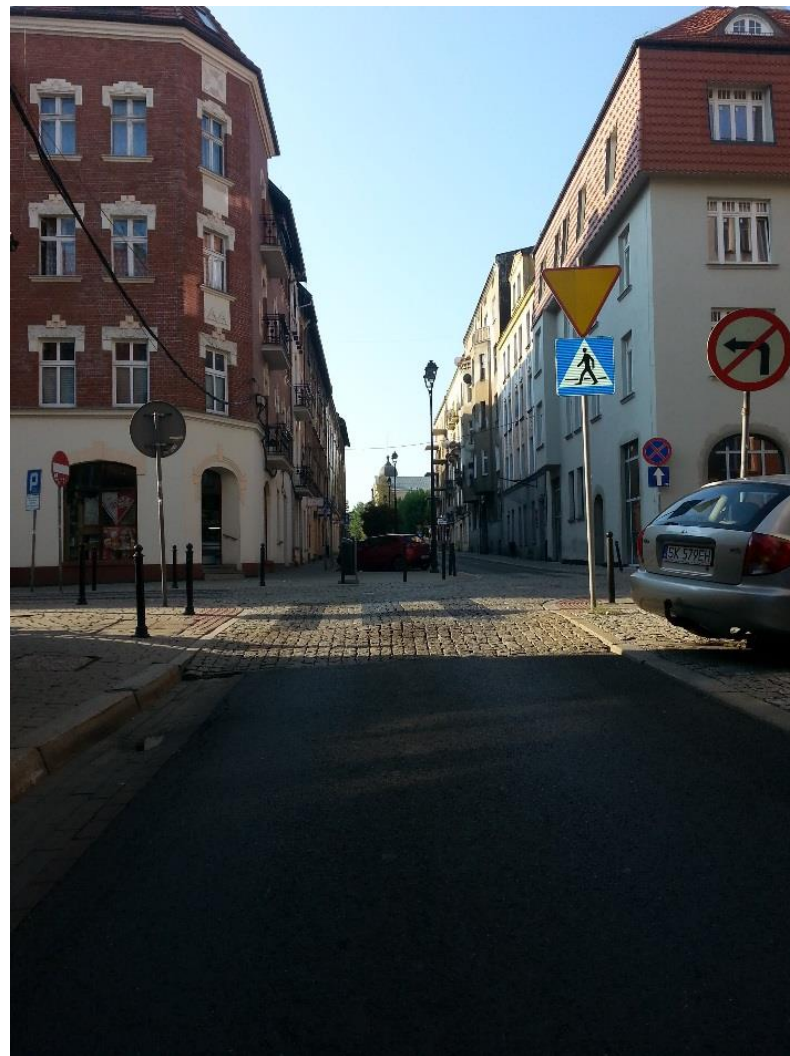
**szerokość jezdni**

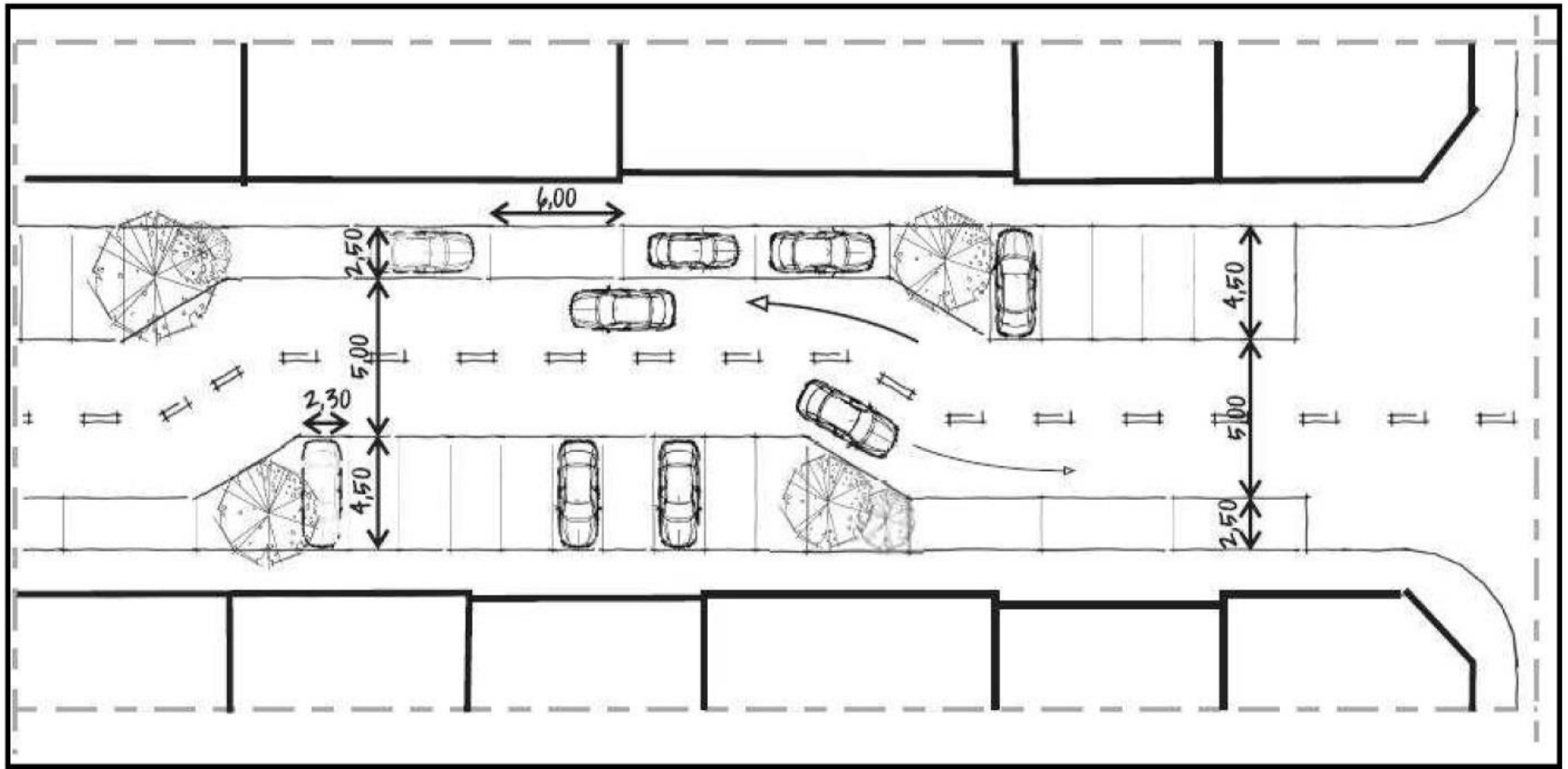


## wyniesienie przejść dla pieszych



## wyniesienie skrzyżowań





Porządkowanie parkowania i uspokojeniu ruchu  
„Poradnik ochrony chodników przed parkowaniem”

**meandrowanie przed skrzyżowaniem**



**meandrowanie skrzyżowanie**







# SAN FRANCISCO



# skrzyżowanie/rondo?

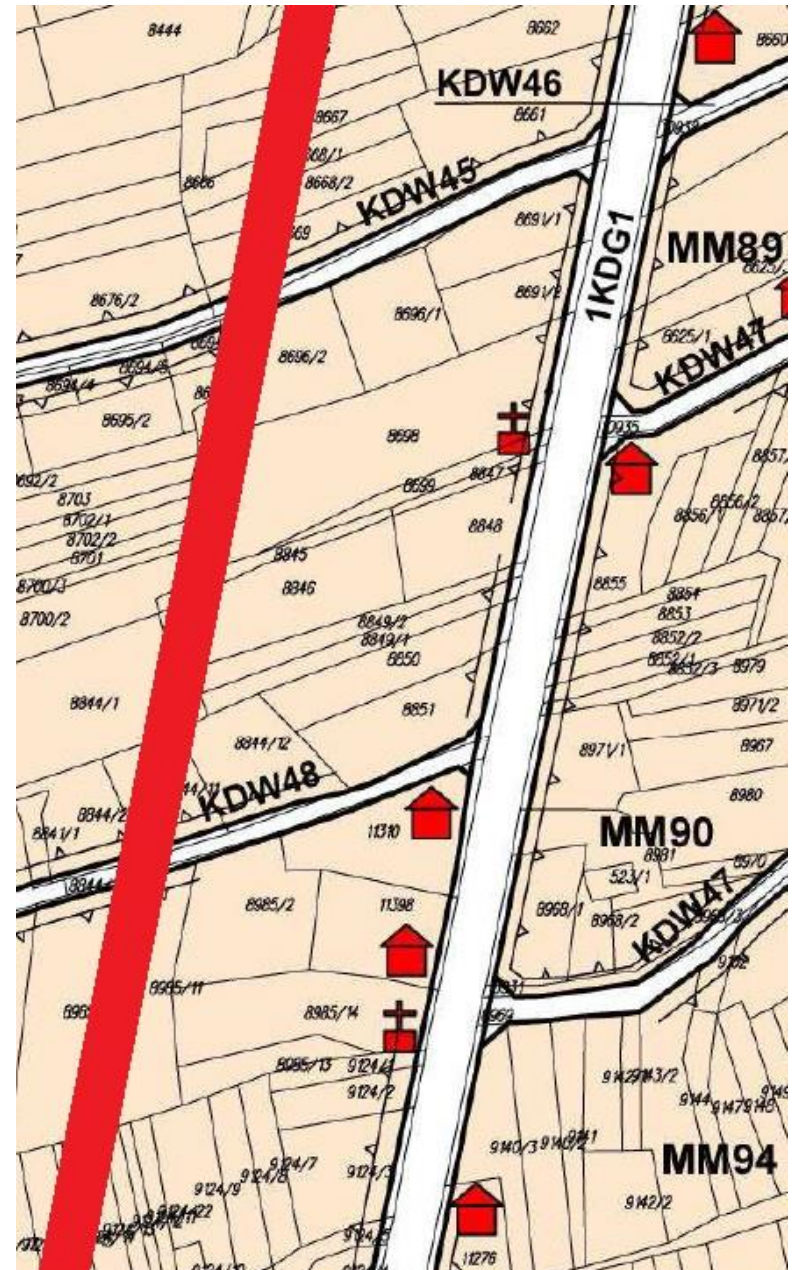
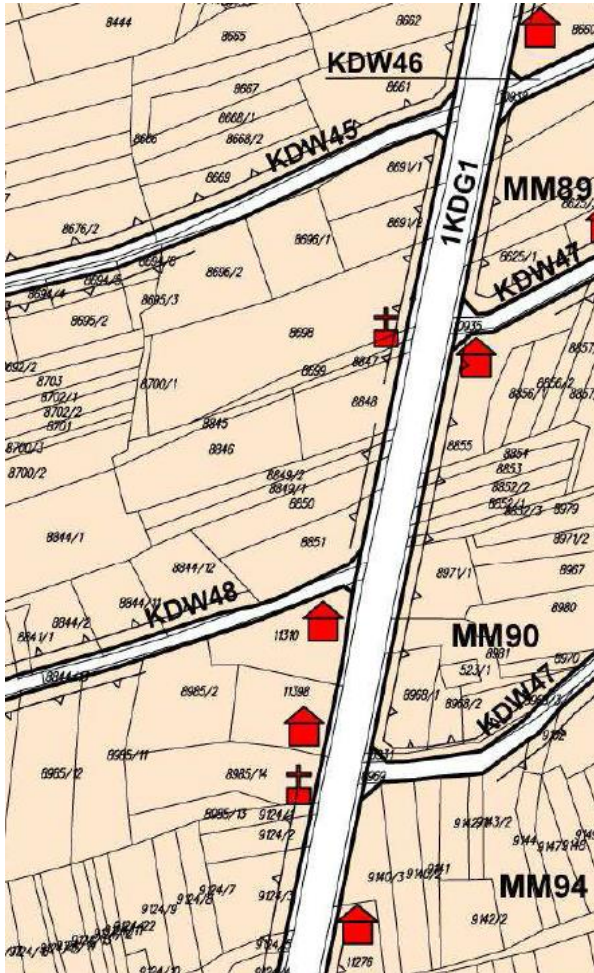


# miejsca do parkowania i opłaty parkingowe

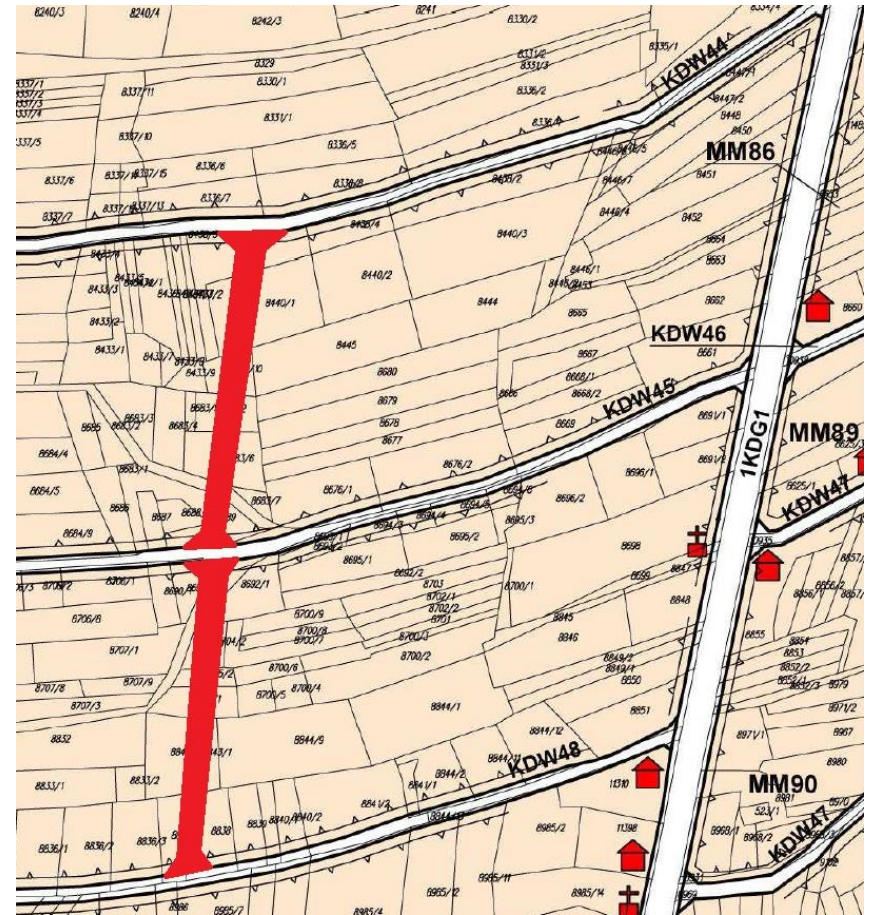
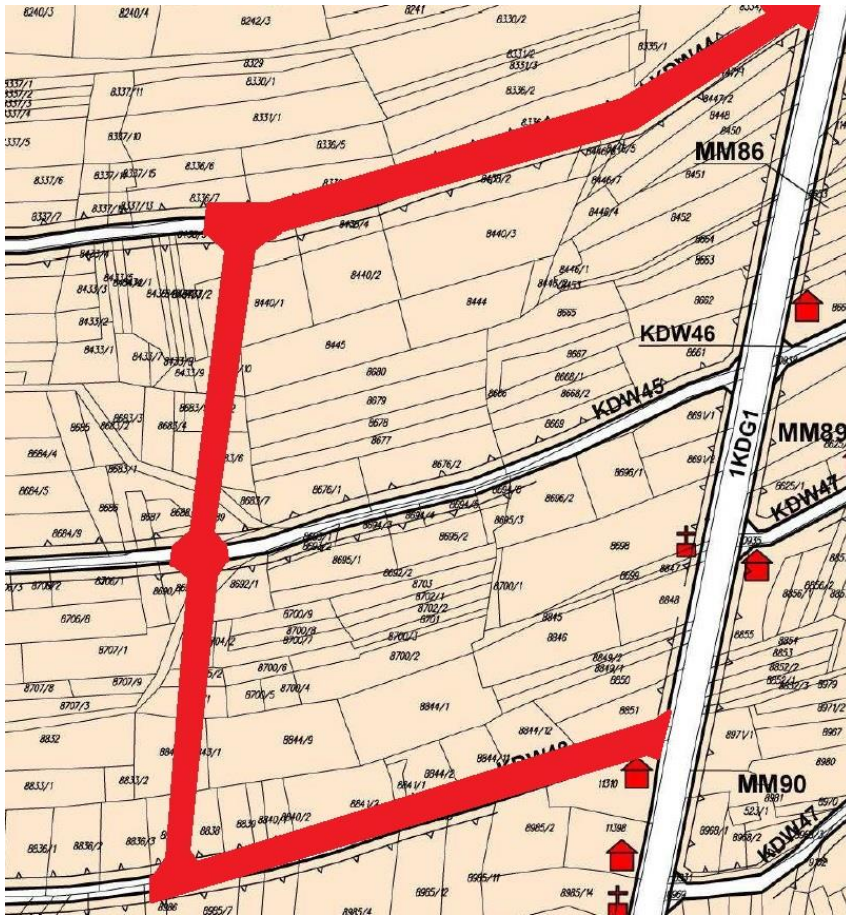


2) nowe tereny przeznaczone pod zabudowę  
tworzenie i dostosowanie istniejącego układu  
drogowego do nowego zagospodarowania  
terenów pod zabudowę (w zależności od rodzaju  
zabudowy)

droga wewnętrzna -  
droga główna  
-zjazdu ?  
-skrzyżowania ?



zjazdy z dróg wewnętrznych na drogę główną,  
a może jednak drogi lokale oddzielone od tranzytu





# Inwestycje liniowe w miejscowych planach





# DOPUSZCZALNE POZIOMY HAŁASU W ŚRODOWISKU

art. 114 ust. 1 w związku z art. 113 ust. 2

Prawa ochrony środowiska

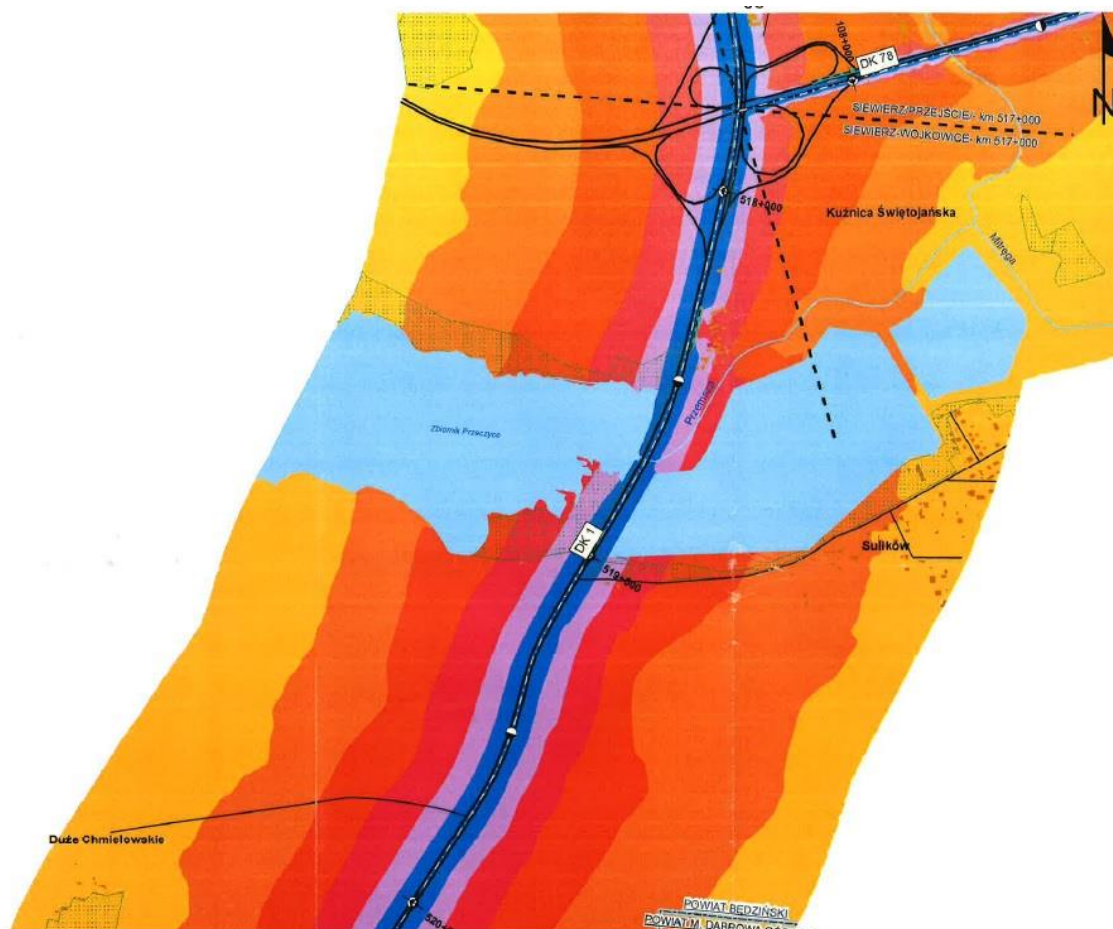
- przy sporządzaniu miejscowego planu zagospodarowania przestrzennego uwzględnia się tereny, o których mowa art. 113 ust. 2 pkt 1

- dopuszczalne poziomy hałasu określone wskaźnikami hałasu  $L_{DWN}$ ,  $L_N$ ,  $L_{Aeq D}$  i  $L_{Aeq N}$  dla następujących rodzajów terenów **faktycznie zagospodarowane**:

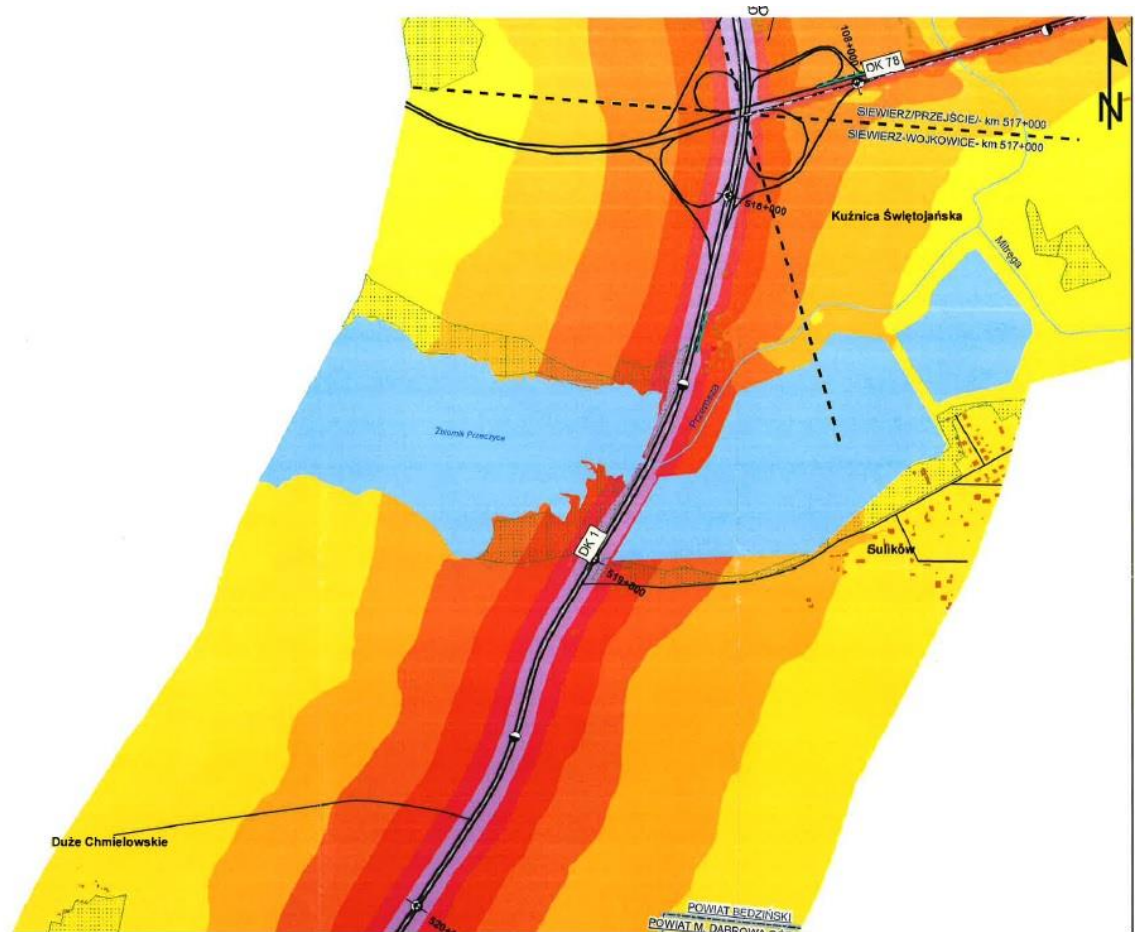
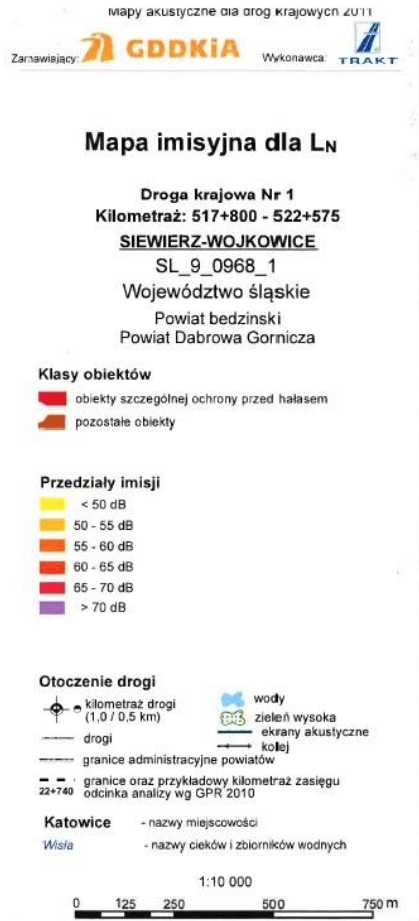
- a) pod zabudowę mieszkaniową,
- b) pod szpitale i domy pomocy społecznej,
- c) pod budynki związane ze stałym lub czasowym pobytem dzieci i młodzieży,
- d) na cele uzdrowiskowe,
- e) na cele rekreacyjno-wypoczynkowe,
- f) pod zabudowę mieszkaniowo-usługową;

# Dopuszczalne długookresowe średnie poziomy dźwięku

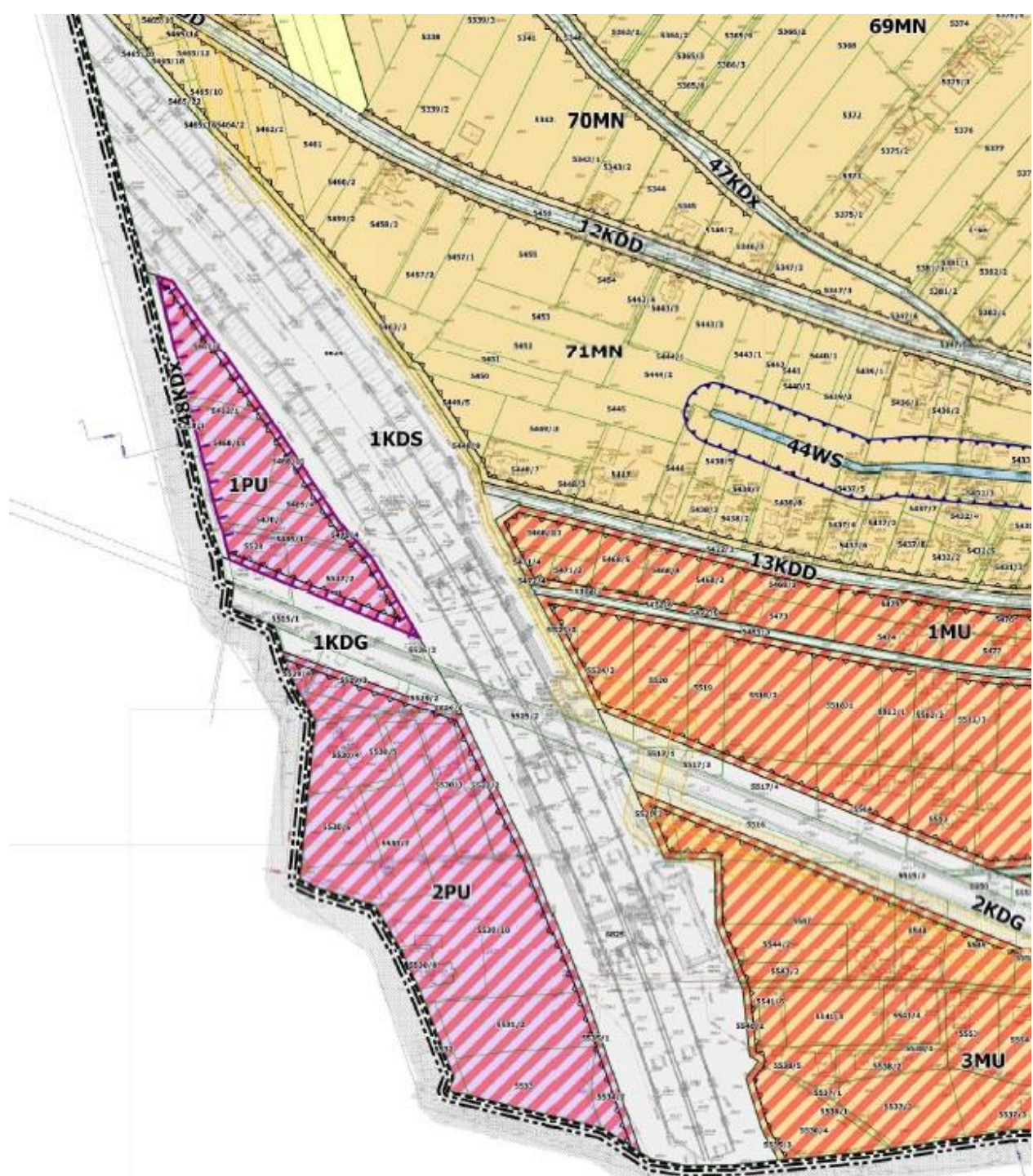
- przedział czasu odniesienia równy wszystkim dobom w roku



# Dopuszczalne długookresowe średnie poziomy dźwięku - przedział czasu odniesienia równy wszystkim porom nocy



zaplanujmy  
mieszkańcom  
hałas



Zgodnie z  
art. 15 ust. 2 pkt 10 **ustawy** z dnia 27 marca 2003 r.  
**o planowaniu i zagospodarowaniu przestrzennym** (tekst jednolity Dz.U. z  
2017, poz. 1073 ze zm.) oraz  
§ 4 pkt 9 **rozporządzenia Ministra Infrastruktury z dnia 26 sierpnia 2003r. w**  
**sprawie wymaganego zakresu projektu miejscowego planu**  
**zagospodarowania przestrzennego** (Dz.U. z 2003 r. Nr 164, poz. 1587)

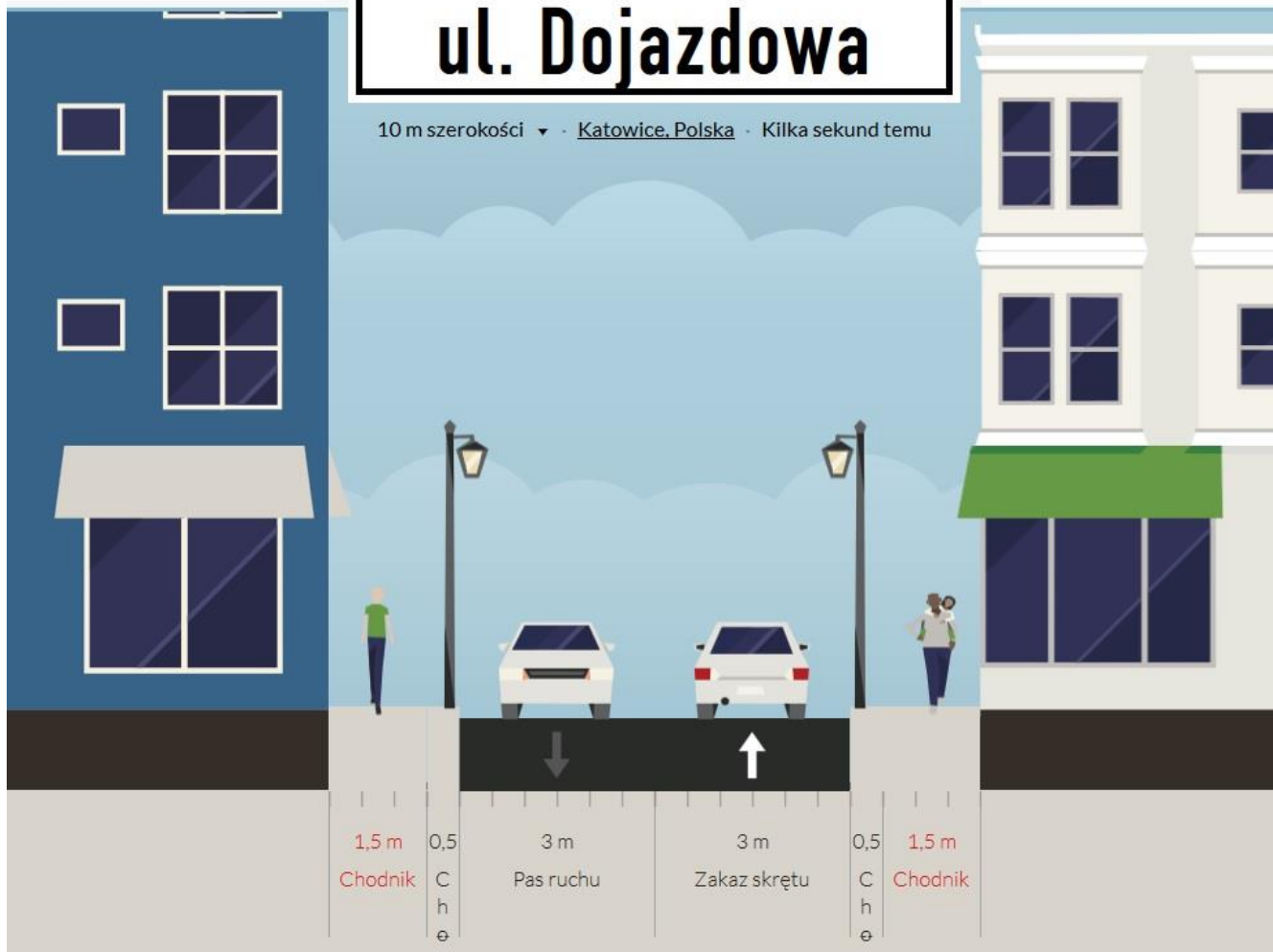
ustalenia dotyczące

zasad modernizacji, rozbudowy i budowy systemów  
komunikacji powinny określać

układ komunikacyjny wraz z parametrami i klasyfikacją dróg,  
oraz warunki jego powiązania z układem zewnętrznym,  
a także wskaźniki w zakresie komunikacji w szczególności  
ilość miejsc parkingowych.

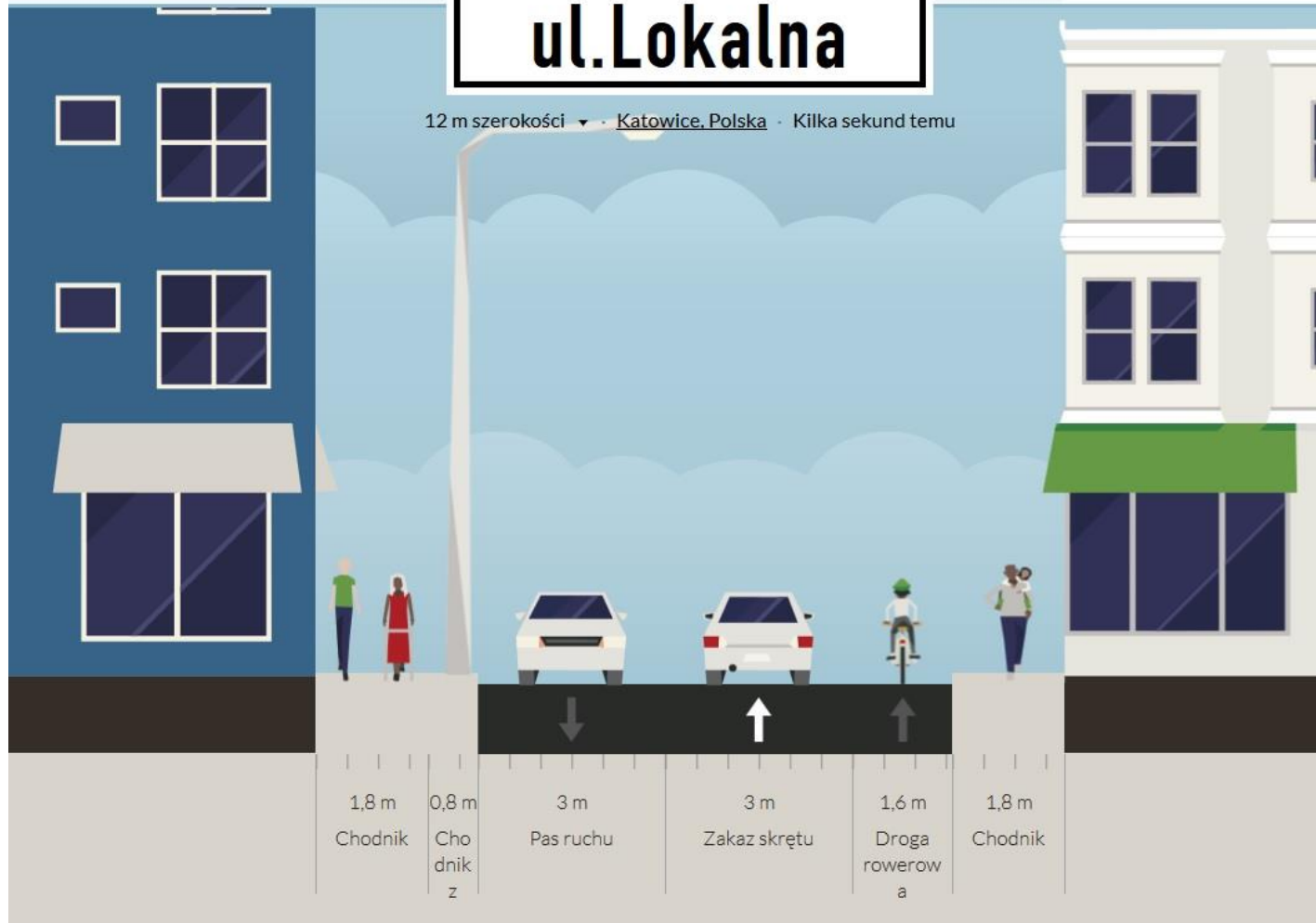
# ul. Dojazdowa

10 m szerokości ▾ · [Katowice, Polska](#) · Kilka sekund temu



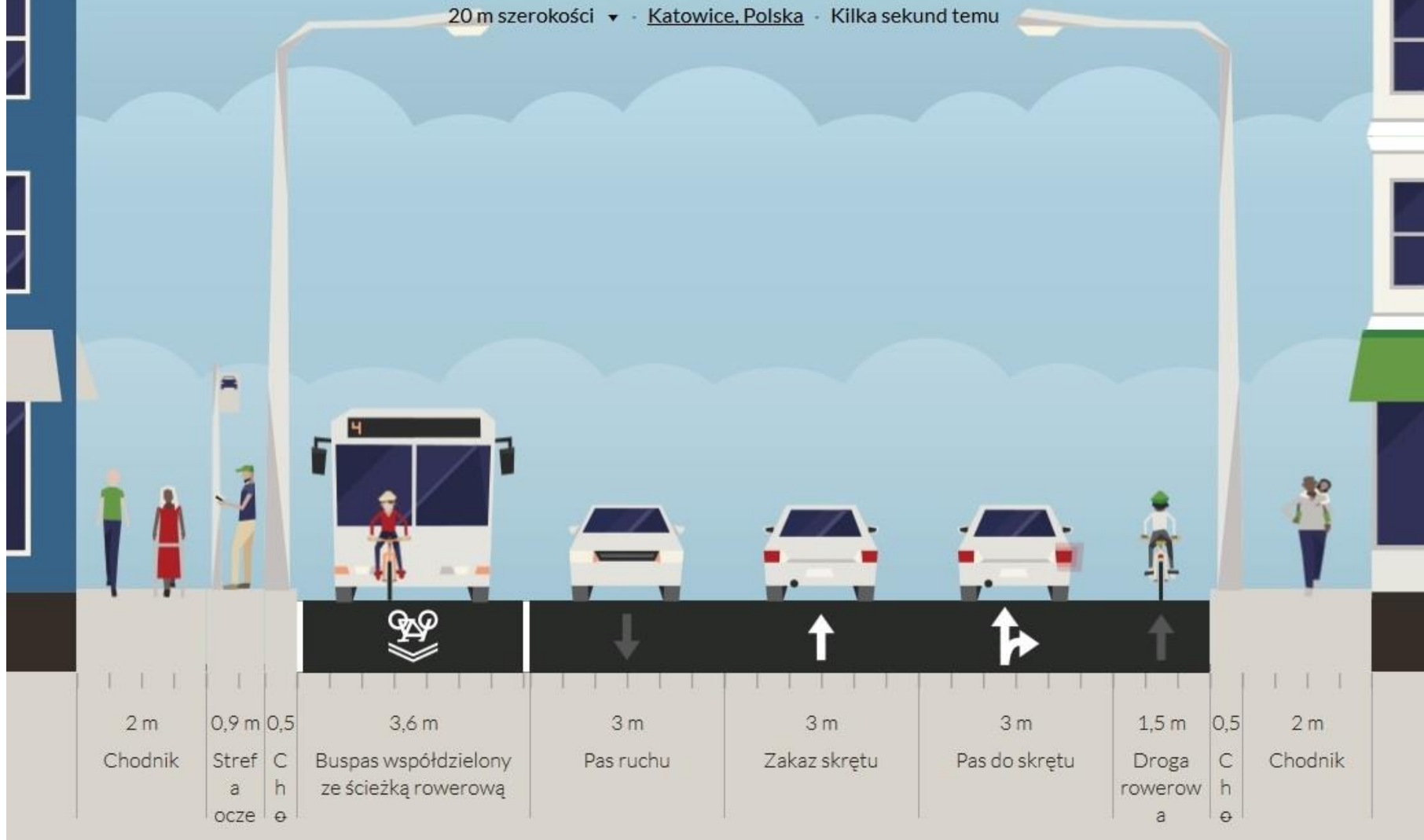
# ul. Lokalna

12 m szerokości ▾ · Katowice, Polska · Kilka sekund temu



# ul. Zbiorcza

20 m szerokości ▾ · [Katowice, Polska](#) · Kilka sekund temu







# ul. Szeroka

24 m szerokości (9,6 m ponad) · Katowice, Polska · przez Anonim · Wczoraj o 09:10



- parametry w tekście mpzp!
- powiązanie rysunku z tekstem!

## szerokość dróg



# Rozporządzenie Ministra Transportu i Gospodarki Morskiej w sprawie warunków technicznych, jakim powinny odpowiadać drogi publiczne i ich usytuowanie

§ 7 ust. 2 **W wyjątkowych wypadkach**, uzasadnionych trudnymi warunkami terenowymi lub istniejącym zagospodarowaniem, dopuszcza się przyjęcie mniejszych szerokości ulic niż podane w ust. 1, jednak pod warunkiem spełnienia wymagań, o których mowa w § 6.

Przyjęcie mniejszej szerokości ulicy w liniach rozgraniczających wymaga **przeprowadzenia analizy obejmującej**:

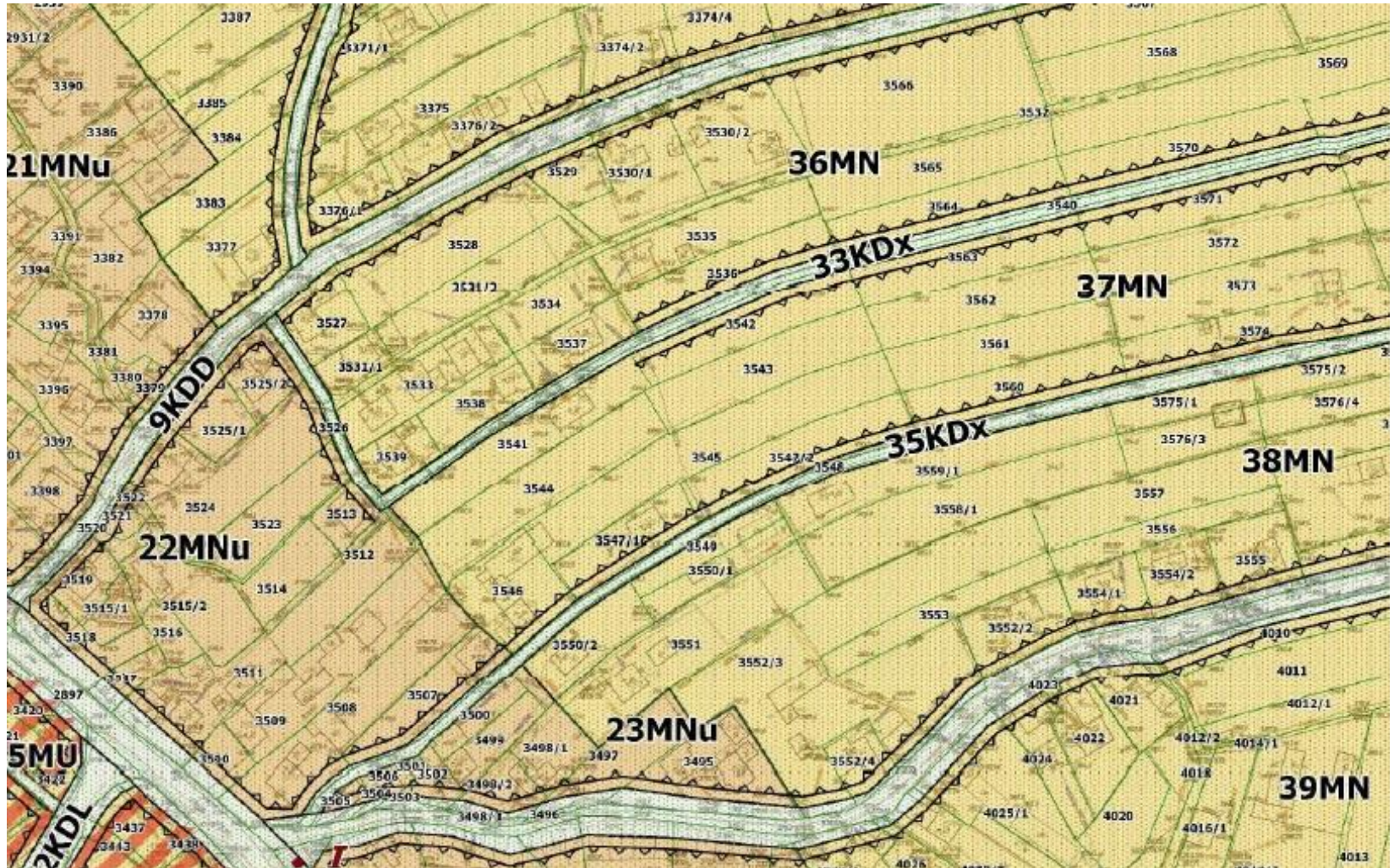
- 1) wzajemne rozmieszczenie jej elementów oraz urządzeń infrastruktury technicznej, w charakterystycznych przekrojach poprzecznych;
- 2) sposób etapowego i docelowego odwodnienia;
- 3) sposób wysokościowego rozwiązania ulicy;
- 4) wpływ istniejącego wartościowego zadrzewienia;
- 5) podstawowe uwarunkowania hydrogeologiczne i geotechniczne, a w szczególności występowanie gruntów o małej nośności oraz terenów zalewowych;
- 6) podstawowe uwarunkowania ochrony środowiska, a w szczególności sposoby ochrony przed nadmiernym hałasem, wibracjami i zanieczyszczeniami powietrza.

§ 6 Szerokość drogi w liniach rozgraniczających powinna zapewniać możliwość umieszczenia elementów drogi i urządzeń z nią związanych wynikających z ustalonych docelowych transportowych i innych funkcji drogi oraz uwarunkowań terenowych.

# obsługa komunikacyjna

- drogi publiczne

- zjazdy



## **ustawa o planowaniu i zagospodarowaniu przestrzennym art. 15 ust. 2 pkt 6**

W planie miejscowym określa się obowiązkowo:  
(...)minimalną liczbę miejsc do parkowania w  
tym **miejsca przeznaczone na parkowanie  
pojazdów zaopatrzonych w kartę parkingową i  
sposób ich realizacji oraz linie zabudowy**

# Linia zabudowy

- Służy przede wszystkim kształtowaniu ładu przestrzennego
- Obligatoryjnie wrysowana na rysunku planu dla terenów na których przewidujemy zabudowę
- Odległość od krawędzi jezdni w przepisach z zakresu dróg publicznych