

POTENCJAŁ RZEK I EWOLUCJA TERENÓW NADRZECZNYCH W MIASTACH WOJEWÓDZTWA ŁÓDZKIEGO.

POSZUKIWANIE DROGI W KIERUNKU REALIZACJI MIAST ZRÓWNOWAŻONYCH

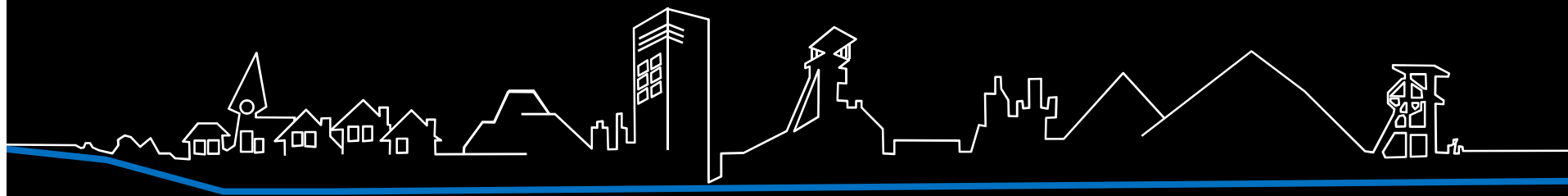


dr hab. inż. arch. Alina Pancewicz, Wydział Architektury Politechniki Łódzkiej w Gliwicach
Katedra Urbanistyki i Planowania Przestrzennego, e-mail: alina.pancewicz@polsl.pl

SEMINARIUM: FUNKCJONALNO-PRZESTRZENNE ASPEKTY ZAGOSPODAROWANIA NABRZEŻY RZEK
W OBSZARACH ZURBANIZOWANYCH WOJEWÓDZTWA ŁÓDZKIEGO, KATOWICE 2018

STRUKTURA PREZENTACJI

1. WPROWADZENIE
2. REWITALIZACJA TERENÓW NADRZECZNYCH W MIASTACH EUROPEJSKICH
3. POTENCJAŁ RZEK I EWOLUCJA TERENÓW NADRZECZNYCH W MIASTACH POLSKICH
4. POTENCJAŁ RZEK I EWOLUCJA TERENÓW NADRZECZNYCH W MIASTACH WOJEWÓDZTWA ŁÓDZKIEGO
5. ODNOWA TERENÓW NADRZECZNYCH W PRACACH STUDENCKICH
6. PODSUMOWANIE





<https://www.amc-archi.com/photos/l-ile-de-la-cite-a-paris-revue-par-dominique-perrault.6162/projet-de-dominique-perrault-p.1>

PARY NAD SEKWAN



photo: Cameron Hewitt

PRAGA NAD WEŁTAW



LONDYN NAD TAMIZ



<http://blog-it.hotelsclick.com/2017/02/budapest-cosa-vedere-e-i-luoghi-di-interesse-da-visitare/>

BUDAPESZT NAD DUNAJEM



WARSZAWA NAD WISŁĄ



photo: Tomekgr, <https://www.globtroter.pl/zdjecia/246044,polska,dolnoslaskie,wroclaw,popoludnie,nad,odra.html>

WROCLAW NAD ODR



fot. Alina Pancewicz

KATOWICE NAD RAW ?



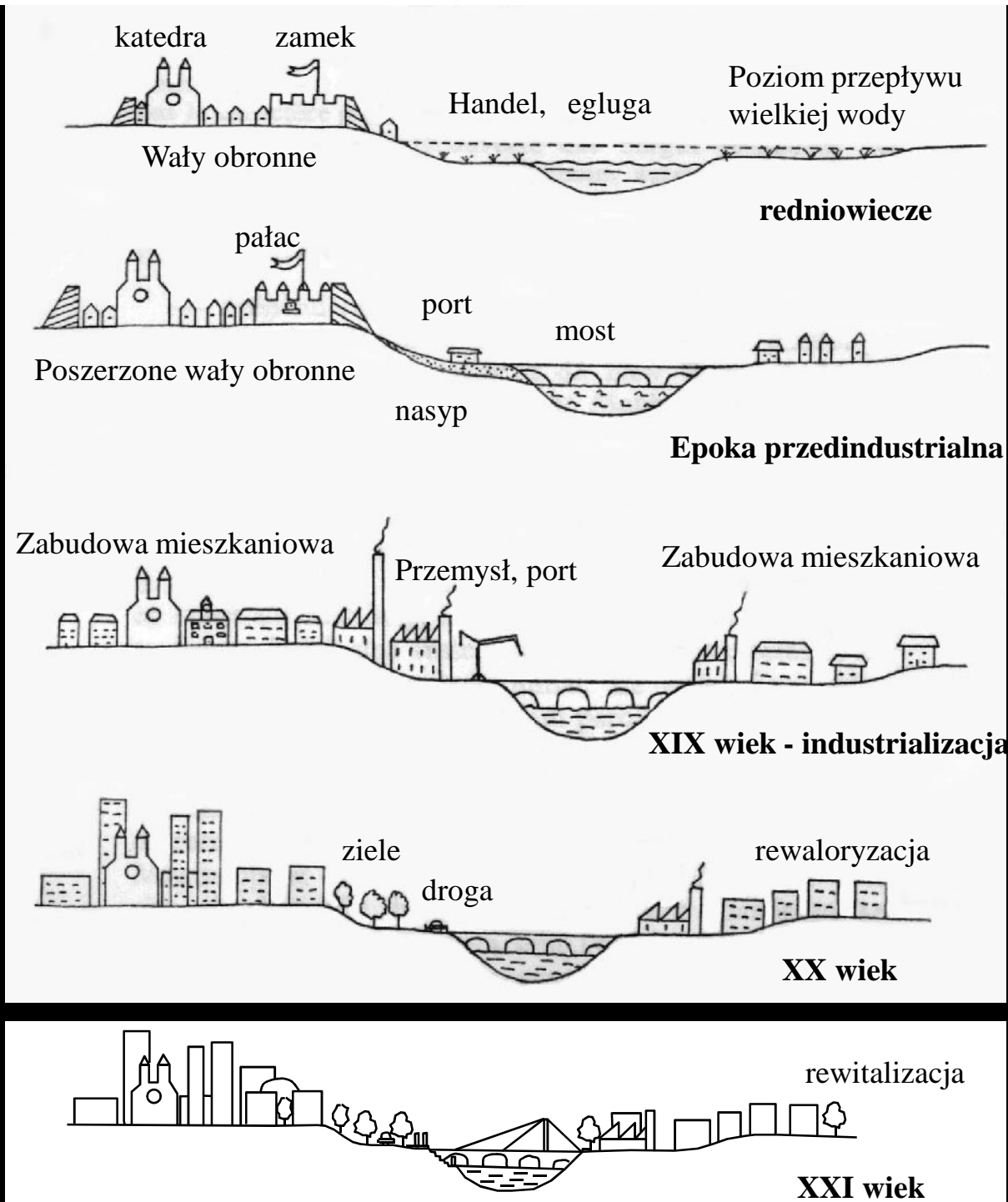
GLIWICE NAD KŁODNIC ?

fot. Alina Pancewicz



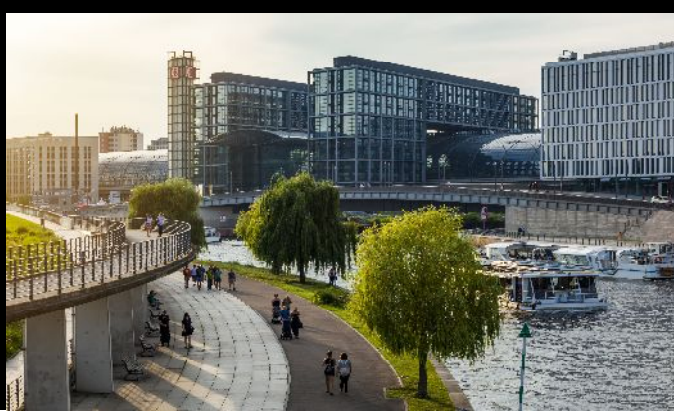
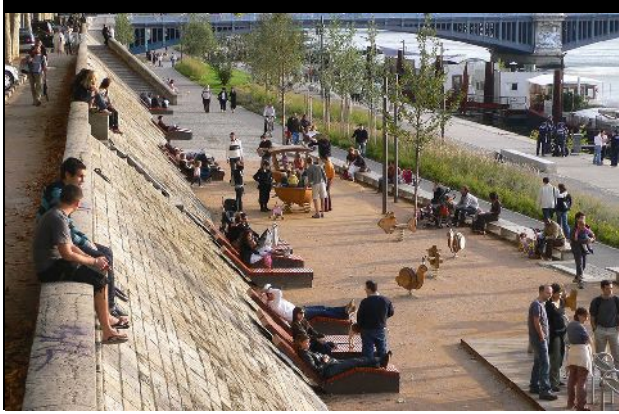
BIELSKO-BIAŁA NAD BIAŁĄ ?

http://www.galeria.beskidia.pl/756__ratusz_nad_biala_zdjecie.html



Claude Chaline, 1980

REWITALIZACJA TERENÓW NADRZECZNYCH W MIASTACH EUROPEJSKICH



Dziesięć Zasad Zrównoważonego Rozwoju Miejskich Frontów Wodnych:

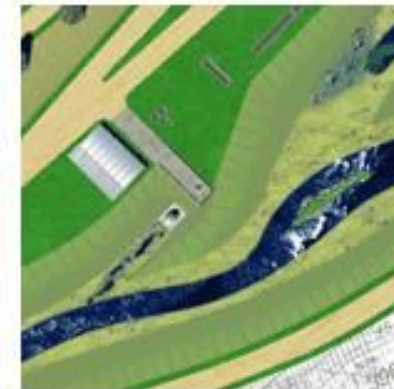
1. Ochrona jako ci wody i środowiska.
2. Integracja terenów nadwodnych z istniejącą tkanką miejską.
3. Zachowanie kulturowej tożsamości nabrzeży.
4. Zrównoważenie funkcjonalne.
5. Publiczny dostęp do wody.
6. Partnerstwo publiczno-prywatne.
7. Partycypacja społeczna w procesie odnowy.
8. Długoterminowość i przekształcanie etapowe.
9. Zachowanie ciągłości procesu rewitalizacji.
10. Konieczność wymiany informacji i doświadczeń na płaszczyźnie międzynarodowej.



Annecy nad Thiou

<https://www.chateau-bourdeau.fr/en/attraction/annecy/>

RZEKA



<http://www.eglv.de/wasserportal/startseite/>

EMSCHER, ZAGŁ BIE RUHRY



<https://pl.pinterest.com/pin/307863324504587049/>

(c) pizzatravel.com.ua

EMSCHER, ZAGŁ BIE RUHRY

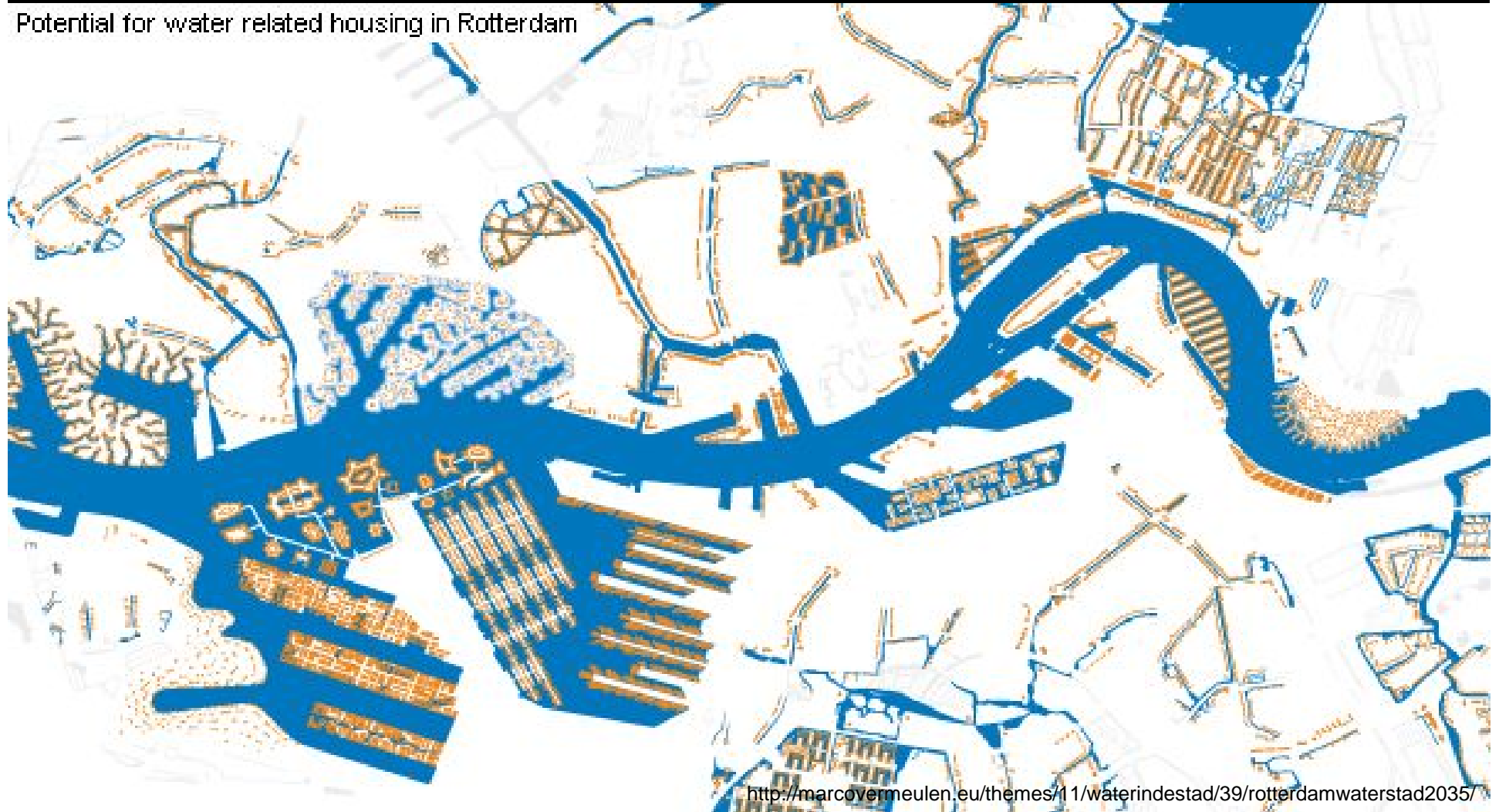


Reconnecting Rotterdam to the water

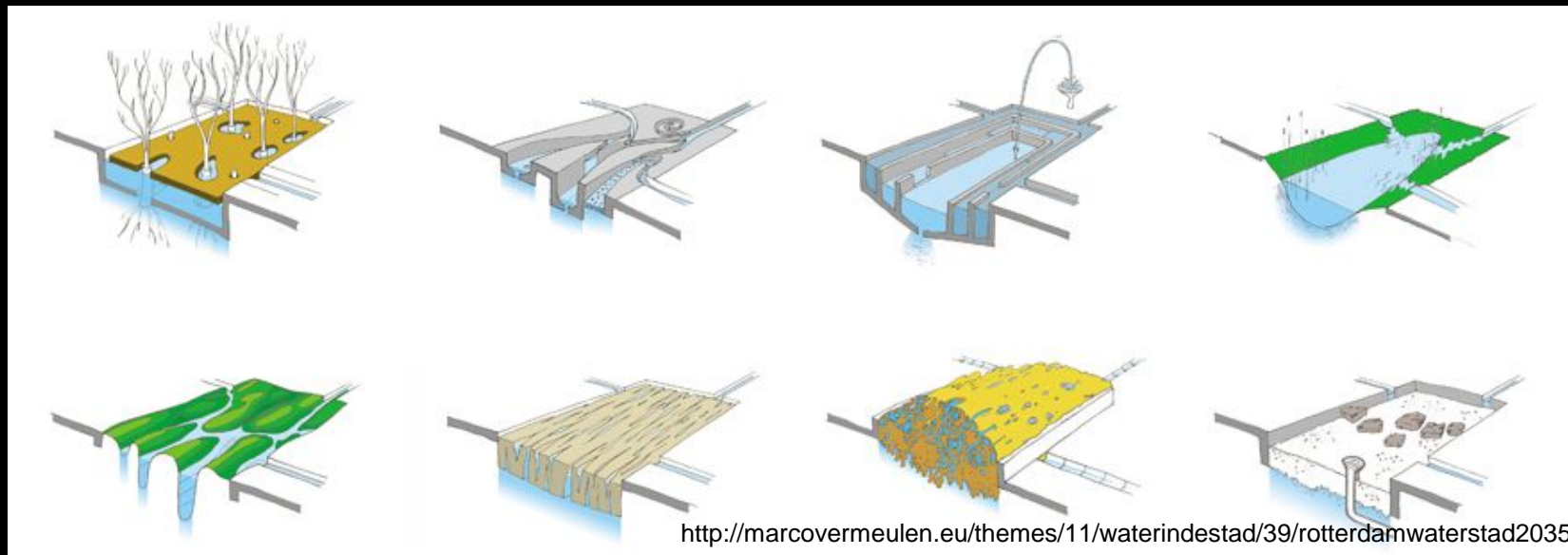
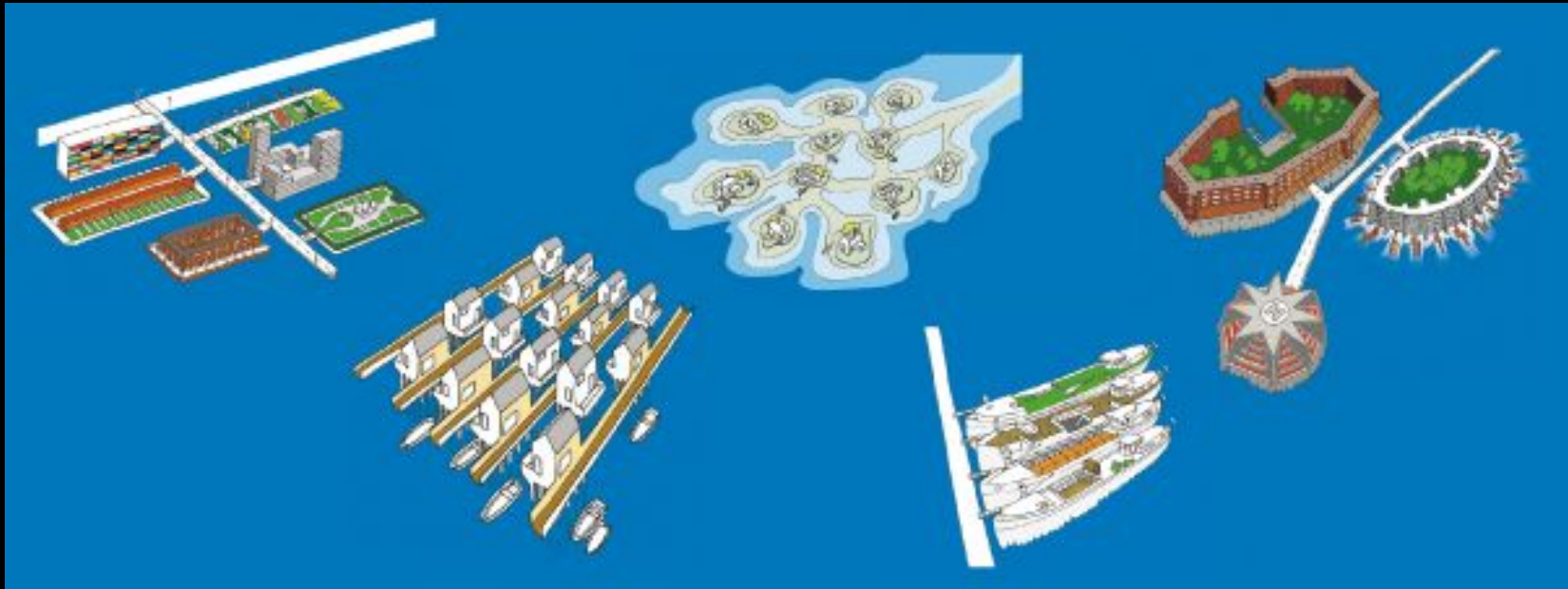
<http://marcovermeulen.eu/themes/11/waterindestad/39/rotterdamwaterstad2035/>

ROTTERDAM WATERSTAD 2035

Potential for water related housing in Rotterdam

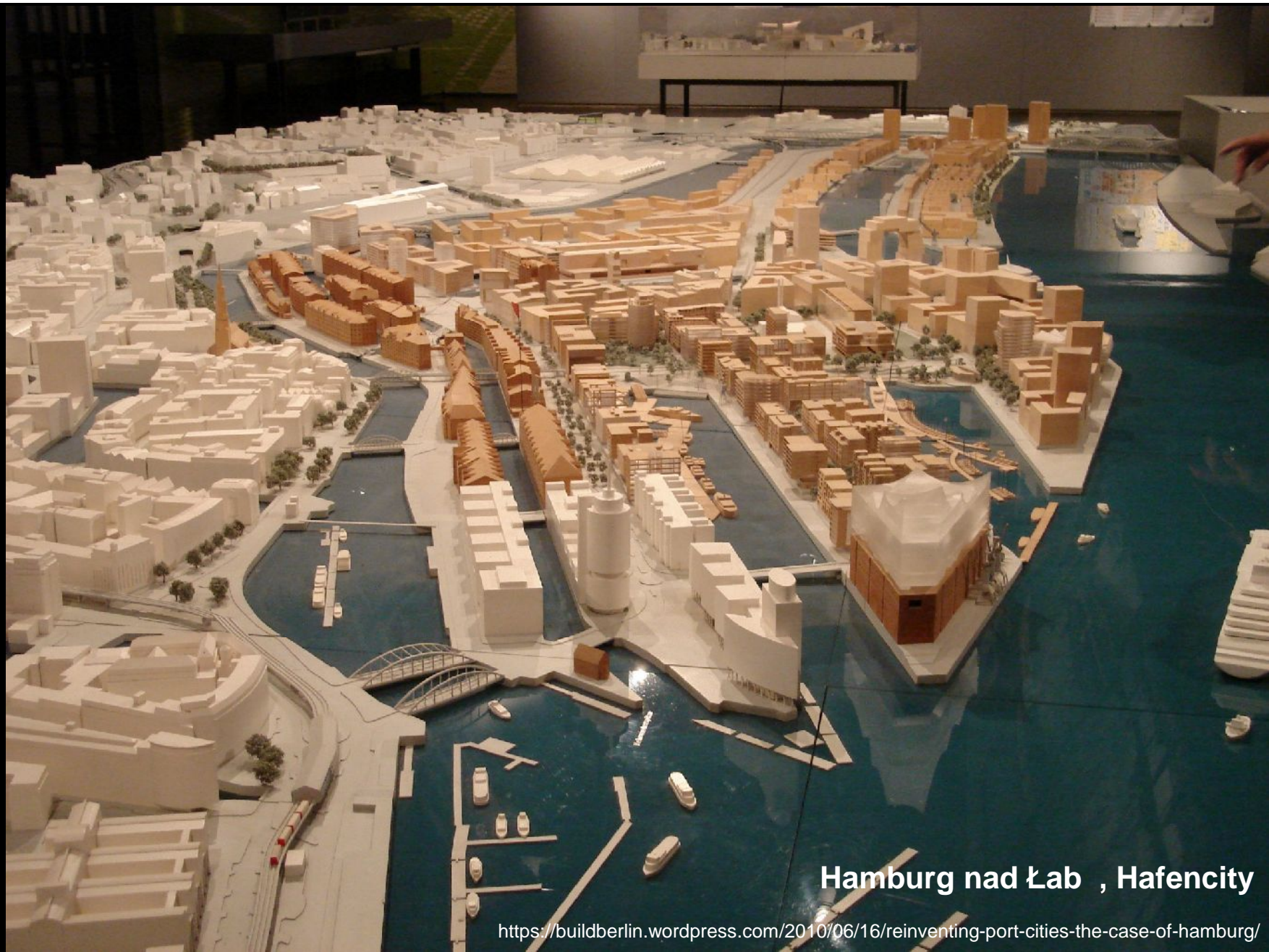


ROTTERDAM WATERSTAD 2035



<http://marcovermeulen.eu/themes/11/waterindestad/39/rotterdamwaterstad2035/>

ROTTERDAM WATERSTAD 2035



Hamburg nad Łab , Hafencity

<https://buildberlin.wordpress.com/2010/06/16/reinventing-port-cities-the-case-of-hamburg/>

STRATEGIA



<https://www.kcap.eu/en/projects/v/hafencity/>

HAMBURG NAD ŁAB , HAFENCITY



HAMBURG NAD ŁAB , HAFENCITY



<https://ar.pinterest.com/pin/296463587955395103/>

HAMBURG NAD ŁAB , HAFENCITY



Slinky springs to fame, Tobias Rehberger Brücke, Oberhausen

<http://www.metropoleruhr.de/freizeit-sport/ausflugsziele/oberhausen/rehberger-bruecke.html>

DOST PNO , WIELOFUNKCYJNO , RÓ NORODNO



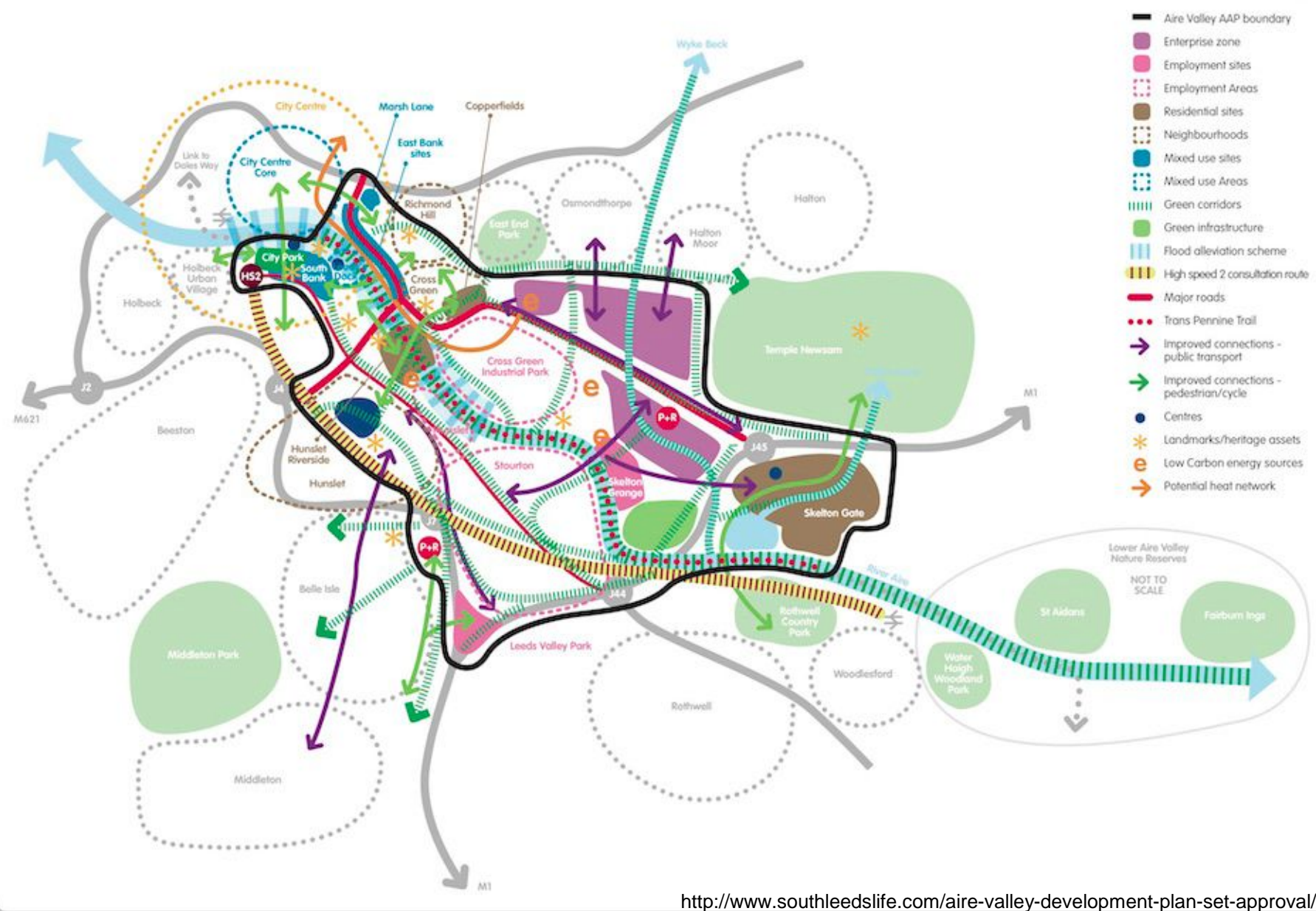
LEEDS NAD RZEK AIRE



<https://leeds-list.com/culture/leeds-past/leeds-through-the-ages/>

LEEDS NAD RZEK AIRE, 2016

Map 3: Strategic Plan



KEY

- Aire Valley AAP boundary
- Enterprise zone
- Employment sites
- Employment Areas
- Residential sites
- Neighbourhoods
- Mixed use sites
- Mixed use Areas
- ||||| Green corridors
- Green infrastructure
- Flood alleviation scheme
- High speed 2 consultation route
- Major roads
- ... Trans Pennine Trail
- Improved connections - public transport
- Improved connections - pedestrian/cycle
- Centres
- ★ Landmarks/heritage assets
- e Low Carbon energy sources
- Potential heat network

<http://www.southleedslife.com/aire-valley-development-plan-set-approval/>



Muzeum Guggenheima, Bilbao nad rzek Nervión

<https://www.guggenheim.org/about-us>

PRESTI



<http://44arquitetura.com.br/2018/03/renzo-piano-biografia-e-obra/piano10/>

NEW METROPOLIS, AMSTERDAM, PROJ. RENZO PIANO



<https://megaengenharia.blogspot.com/2013/06/millennium-dome-londres.html>

MILLENIUM DOME, LONDYN, PROJ. RICHARD ROGERS



https://www.fsb.de/de/loesung-und-inspiration/architekturen_referenzen/elbphilharmonie-hamburg/

ELBPHILHARMONIE, HAMBURG, PROJ. HERZOG & DE MEURON



ABANDOIBARRA, BILBAO NAD RZEK NERVION



<http://www.janeladohorizonte.com.br/2014/09/5-construcoes-arquiteticas-incriveis.html>

MUZEUM GUGGENHEIMA, BILBAO



<https://www.e-architect.co.uk/images/jpgs/bilbao/>

CENTRUM KONGRESOWO-KONCERTOWE ESKALDUNA, BILBAO



ABANDOIBARRA, BILBAO NAD RZEK NERVION



Pary nad Sekwan

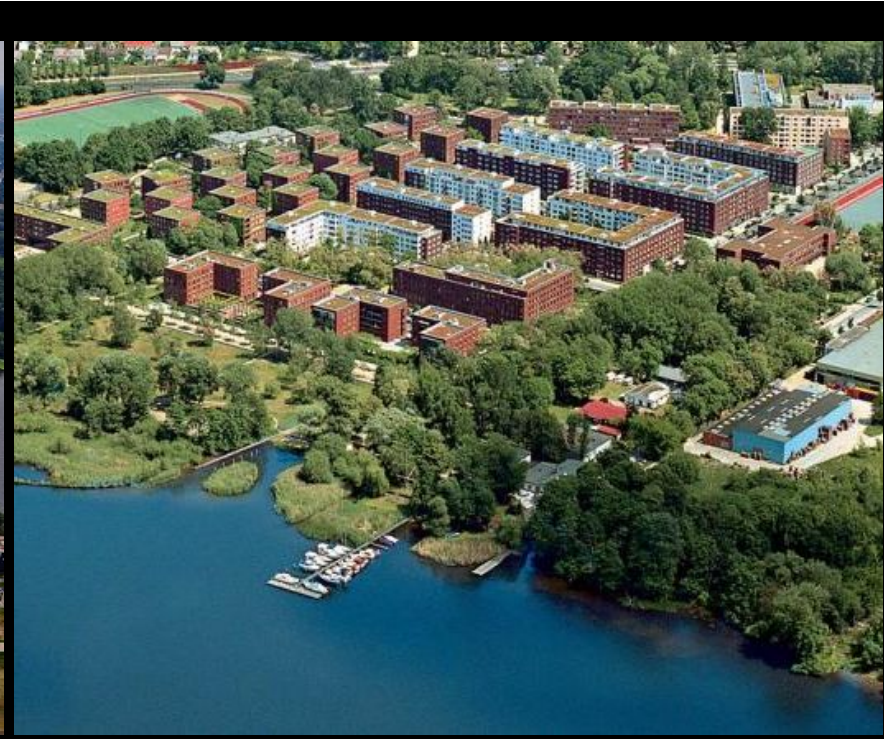
<http://travelercorner.com/romantic-seine-cruise/>

WARTO EKONOMICZNA I SPOŁECZNA



<http://www.netzwerk-generationen.de/index.php?id=615>

MIASTA WODNE W BERLINIE



berliner-zeitung.de, pinterest.de, [GGB-CONTROL](http://GGB-CONTROL.com), myheimat.de,

**MIASTA WODNE W BERLINIE: Wasserstadt Oberhavel nad Górn Hawel ,
Wasserstadt Rummelsburg nad Sprew**



Hamburg nad Łab , Speicherstadt

<https://www.flickr.com/photos/wolfgangstadt/3474953663>

TO SAMO



<http://mapio.net/pic/p-46390045/>

FRANKFURT NAD MENEM, WIE A WESTHAFEN W DZIELNICY PORTOWEJ



<https://www.latzundpartner.de/en/projekte/postindustrielle-landschaften/landschaftspark-duisburg-nord-de/>

DUISBURG NAD RZEK EMSCHER



Pomnik Małego Księcia nad Dunajem, Budapeszt, Węgry

https://en.wikipedia.org/wiki/Little_Princess_Statue

SZTUKA W KRAJOBRAZIE NADRZECZNYM



<http://berlinsidewalk.com/the-molecule-man/>

„Człowiek z molekuł”, Berlin nad Sprew



„Buty na brzegu Dunaju”, Budapeszt, W gry



<https://theflyingshetlands.wordpress.com/2015/09/04/the-rising-tide-sculpture-by-internationally-acclaimed-artist-jason-decaires-taylor/>

„Wzbieraj cy przyplływ”, Londyn nad Tamiz



<https://www.iamsterdam.com/en/see-and-do/whats-on/major-events-and-celebrations/amsterdam-light-festival/10-amsterdam-light-festival-highlights>

Festiwal światła w Amsterdamie, 2015



<https://www.lightart-collection.com/light-collection/freedom-as-a-valuable-friend-light-art-installation-statues-of-liberty-cornucopia-horn-of-plenty-erik-sok-amsterdam-light-festival>

Festiwal światła w Amsterdamie, 2015



<http://www.woostercollective.com/post/guildors-writing-on-water>

Projekt „Pisa na wodzie” w Amsterdamie, art. Guildor, 2011

POTENCJAŁ RZEK I EWOLUCJA TERENÓW NADRZECZNYCH W MIASTACH POLSKICH



RZEKA DLA MIESZKA CÓW

ZAADOPTUJ RZEK

CIESZ SI RZEK

ABY RZEKA BYŁA RZEK

MIESZKA NAD WOD

RZEKI LUSTRAMI MIAST

RZEKA YWA

MIASTO NAD RZEK

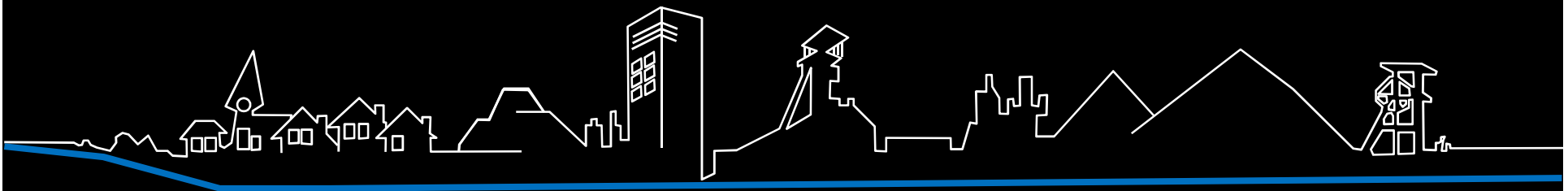
RZEKA ROKU

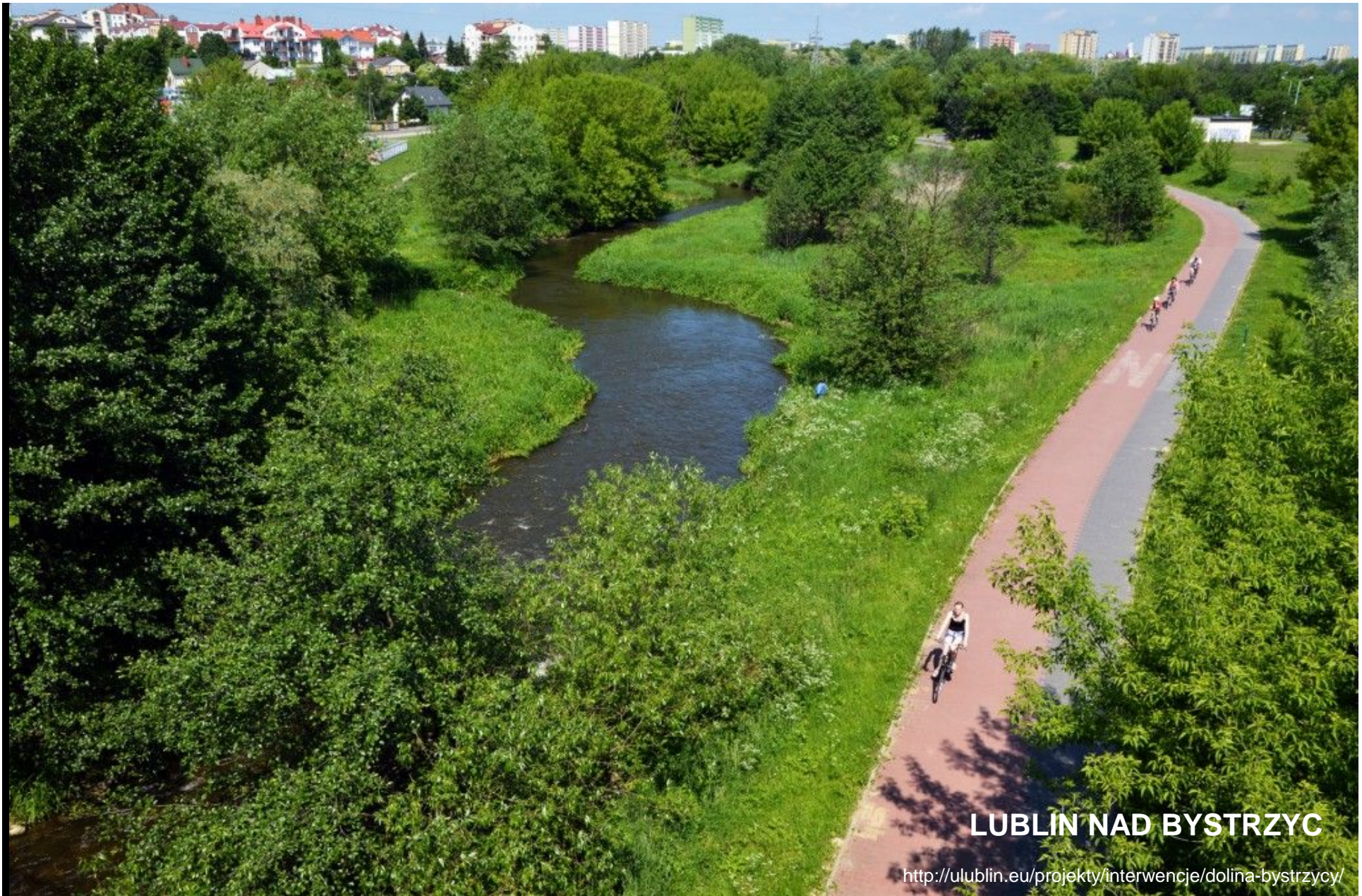
RZEKA W MIE CIE

RZEKA MÓWI

RZEKA, KTÓRA Ł CZY

WSPÓLNA RZEKA





LUBLIN NAD BYSTRZYC

<http://ulublin.eu/projekty/interwencje/dolina-bystrzyc/>

STRATEGIA

BIG IDEA NA 700 LECIE
LUBLIN 2017 NASTĘPNYM
POKOLENIOM

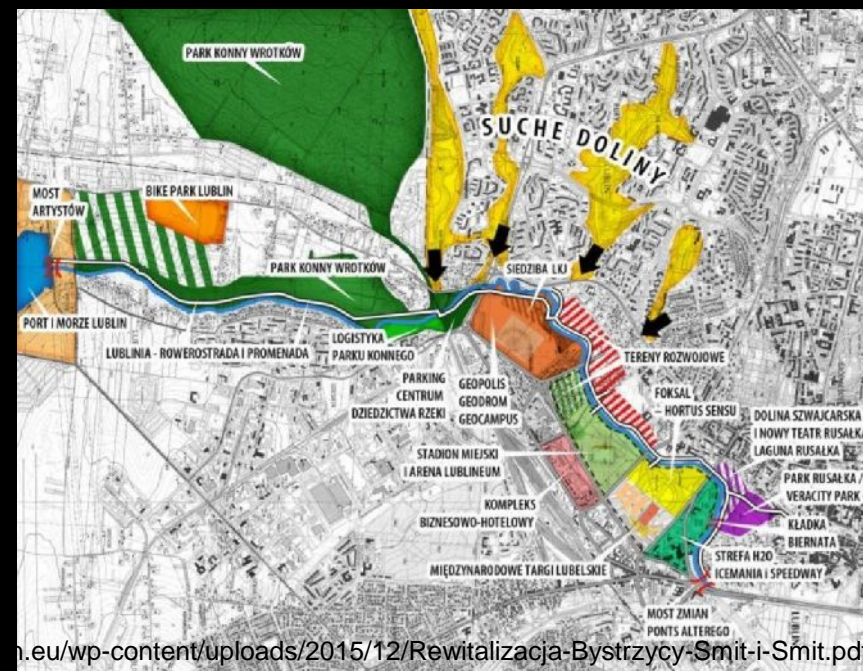
**BIG
IDEA!**

MARKA TERYTORIALNA
BUDOWANA WOKÓŁ BYSTRZYCY
np. **LUB-LINIA, LUB-LINEA**

LUBELSKA STREFA CZASU
WOLNEGO
(REKREACJA - TURYSTYKA)

KLASTER PRZEMYSŁÓW
KULTURY I CZASU
WOLNEGO

ZESPÓŁ PRZYRODNICZO –
KRAJOBRAZOWY DOLINY
BYSTRZYCY



KONCEPCJA ZINTEGROWANEGO PRODUKTU REKREACYJNO - TURYSTYCZNEGO (ZPR) DLA TERENÓW OBUSTRONNIE PRZYLEGLYCH DO RZEKI BYSTRZYCY, 2011, aut. Smit i Smit Consulting na zlecenie Miejskiego O rodka Sportu i Rekreacji Bystrzyca w Lublinie

LUBLIN NAD BYSTRZYC



LUBLIN NAD BYSTRZYC

Rewitalizacja doliny rzeki Bystrzycy

Etapy dzieła :

1. Przygotowanie analizy stanu istniejącego.
2. Publiczna dyskusja ze społecznością lokalną i organizacjami lokalnymi.
3. Opracowanie szczegółowej strategii dzieła .
4. Opracowanie dokumentacji technicznej dla poszczególnych projektów.
5. Uzyskanie pozwolenia na budowę .
6. Realizacja projektów.

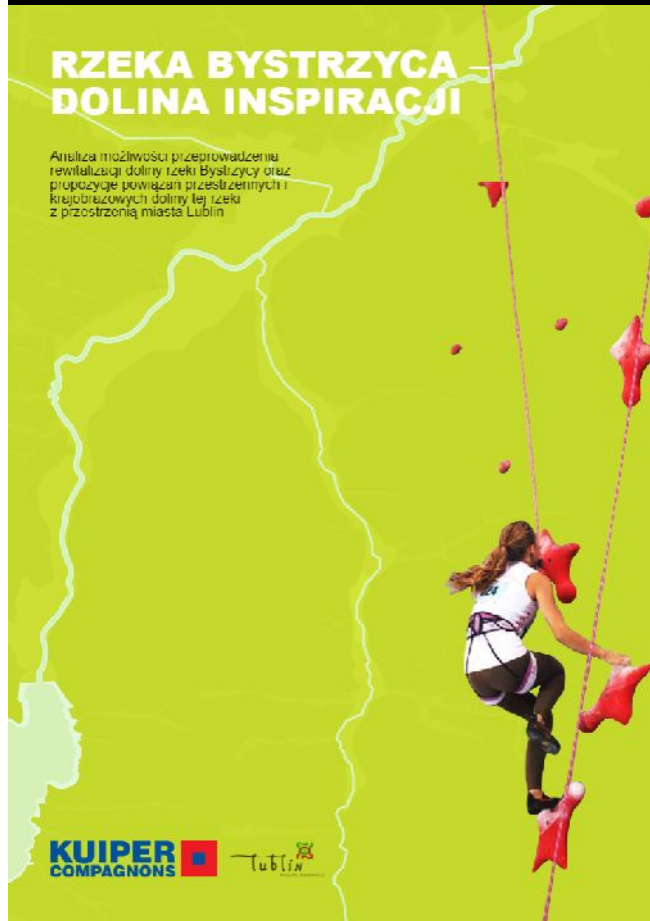
Wieloletni program rewitalizacji jest realizowany w oparciu o środki zewnętrzne oraz środki własne Gminy Lublin.

Zgodnie z założeniami powinien zakończy się w roku 2027. Ratusz oszacował wydatki związane z rewitalizacją doliny Bystrzycy na ok. 600 mln złotych.

Kluczowe elementy Strategii Rewitalizacji doliny rzeki Bystrzycy:

- ❑ **Woda** - wyrazisty element kreujący to samo Lublin. Rzeka może stać się swoistym spoiwem, które łączy różnorodne miejskie, środowiskowe, społeczne, ekonomiczne i turystyczne przedsięwzięcia realizowane w Lublinie.
- ❑ **Bezpieczeństwo wodne** - działania zapobiegające problemom związanym z rzekami, zarówno w aspekcie jakościowym, jak i ilościowym.
- ❑ **Wykonalność** - aby zapewnić poprawne wdrożenie strategii, musi być wykonalna z różnych perspektyw: z perspektywy społecznej, politycznej, finansowej, ekonomicznej i instytucjonalnej.
- ❑ **Łączenie inicjatyw z różnego poziomu** - powiązanie ze sobą inicjatyw realizowanych na poziomie regionalnym, lokalnym lub jednostkowym projektu, aby zapobiec rozbieżnościom albo jeszcze lepiej uzyskać efekt synergii.
- ❑ **Dzielenie się wiedzą** - intensywna współpraca i połączenie wiedzy różnych rodzonych partnerów.
- ❑ **Wielo uczestników procesu** - zaangażowanie mieszkańców i pozostałych interesariuszy w proces przygotowywania tej strategii.
- ❑ **Pozyskanie funduszy** – krajowych i zagranicznych.

ANALIZA MO LIWO CI PRZEPROWADZENIA REWITALIZACJI DOLINY RZEKI BYSTRZYCY ORAZ PROPOZYCJE POWI ZA PRZESTRZENNYCH I KRAJOBRAZOWYCH DOLINY TEJ RZEKI Z PRZESTRZENI MIASTA LUBLIN, 2015



- ❑ BYSTRZYCA JAKO NATURALNA LOKOMOTYWA ROZWOJU MIASTA
- ❑ DOLINA RZEKI BYSTRZYCY MIEJSCEM INSPIRACJI
- ❑ RZKA JAKO BAROMETR POTRZEB I OCZEKIWA

STREFY

NAJWAŻNIEJSZE CZĘŚCI DOLINY BYSTRZYCY

wiejskie obrzeża

- otwarte łąki
- koryto rzeki przechodzące przez las
- ogródki działkowe
- wioski

woda w mieście

- zbieg Bystrzycy i Czechówki
- łąki
- ogródki działkowe

historyczne centrum

- historyczne centrum
- miejskie parki
- Most Kultury
- tereny rekreacyjne

nieodkryte miasto

- niezagospodarowane tereny trawiaste
- ogródki działkowe
- cumowisko kajaków
- obiekty sportowe
- cukrownia

park leśny

- las nadrzeczny
- ścieżki rowerowe

rzeka - brama do miasta

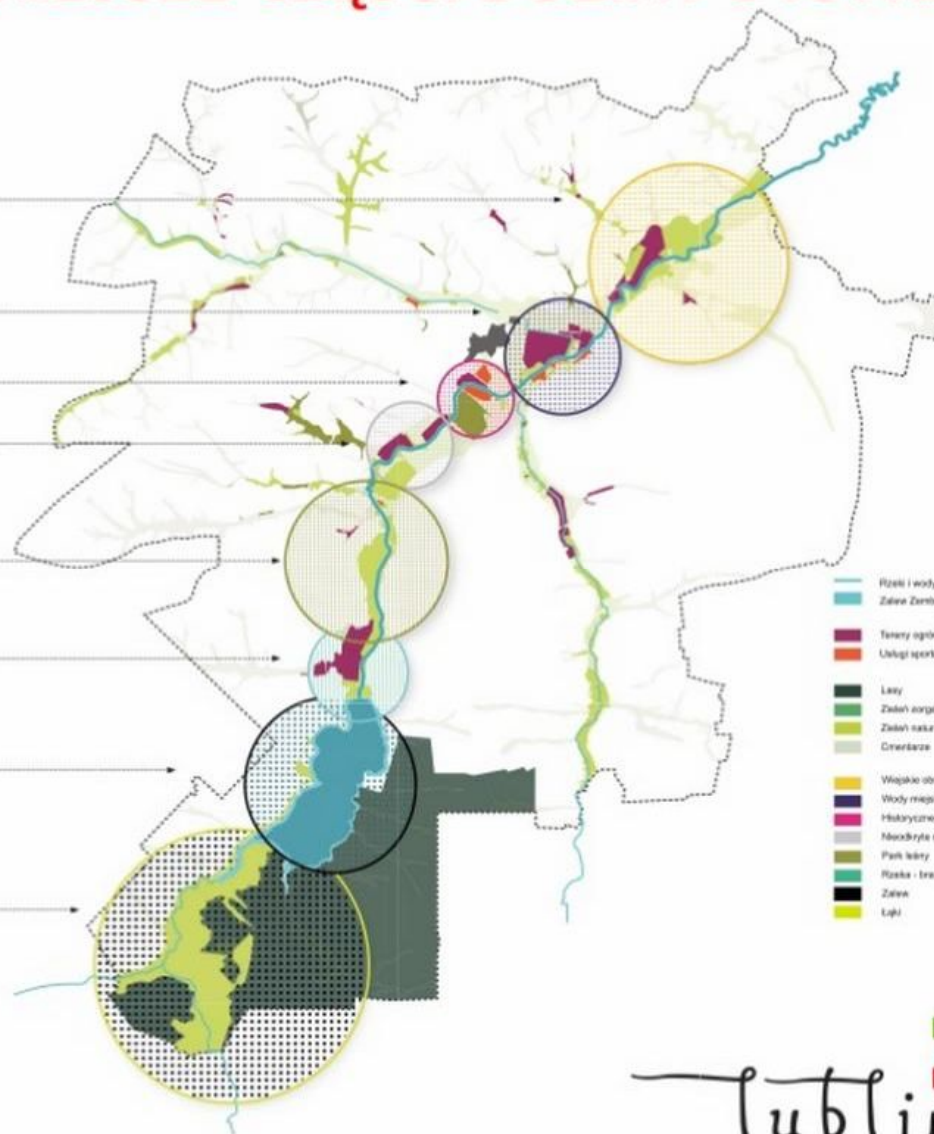
- pola
- koryto rzeki przechodzące przez las
- cumowisko dla kajaków

zalew

- wędkarstwo
- żeglarswo i kajaki
- system naturalnej filtracji
- przystań
- park wodny
- zabudowa wokół Zalewu

łąki

- pola
- koryto rzeki przechodzące przez las
- cumowisko kajaków
- wędkarstwo
- obserwacja ptaków
- ścieżka rowerowa



- Rzeki i wody otwarte
- Zalew Zemborski
- Tereny uprawnień działkowych
- Ukłagi sportowe
- Lasy
- Zieleni zorganizowana
- Zieleni naturalna
- Owocnice
- Wioski obrzeża
- Wody miejskie
- Historyczne centrum
- Nieodkryte miasto
- Park leśny
- Rzeka - brama do miasta
- Zalew
- Łąki

Źródło:

KUIPER
COMPAGNONS

tublin®
MIASTO INSPIRACJI

LUBLIN NAD BYSTRZYC

KORZYŚCI

KORZYŚCI Z REWITALIZACJI DOLINY BYSTRZYCY:

- Bystrzyca może stać się zielonym sercem Lublina i wzorem rewitalizacji doliny rzecznej w Polsce
- budowa tożsamości Lublina jako „miasta nad rzeką”
- poprawa jakości przestrzeni miejskiej dla mieszkańców
- lepsze wykorzystanie turystycznego potencjału i przyciągnięcie większej liczby turystów

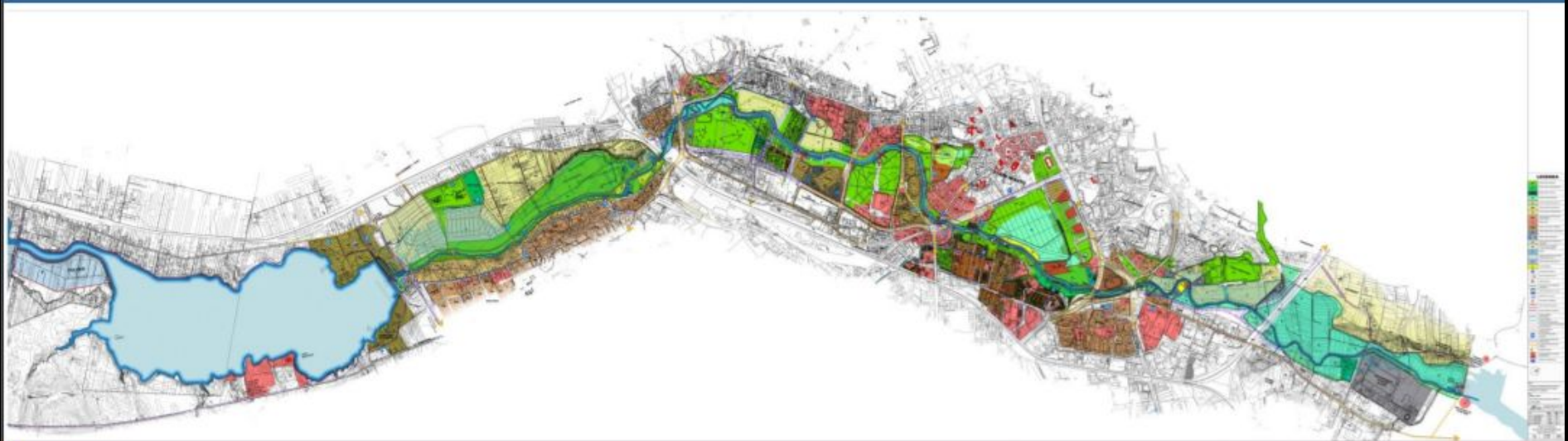


- rewitalizacja i rozwój funkcji doliny
- zintegrowanie wokół rzeki dwóch części miasta
- zwiększenie troski o czystość wód i kwestie ochrony środowiska

KONCEPCJA PROGRAMU REWITALIZACJI DOLINY RZEKI BYSTRZCY, 2017

AUT.: AUTORSKIE BIURO ARCHITEKTURY INVESTPROJEKT PARTNER 6 SP. Z O.O.

powierzchnia opracowania: 1000 ha
ok. 50 km ścieżek rowerowych i ok. 50 km ciągów pieszych
20 kładek pieszo-rowerowych
4 plaże nad rzeką, 4 parki, Ogród Jordanowski
9 przystani kajakowych, 8 punktów na szlaku młynów wodnych
place zabaw dla dzieci, miejsca czynnej rekreacji dla młodzieży i dorosłych
punkty, wieże i ciągi widokowe
wyposażenie w infrastrukturę usługową, sanitarną i techniczną



czystość wód w Zalewie i Bystrzycy
powiązanie miasta z doliną i uniwersalna dostępność przestrzeni
rekreacja, edukacja, historia, kultura, ekologia

LUBLIN NAD BYSTRZYC



Bulwary wiłanów w Warszawie

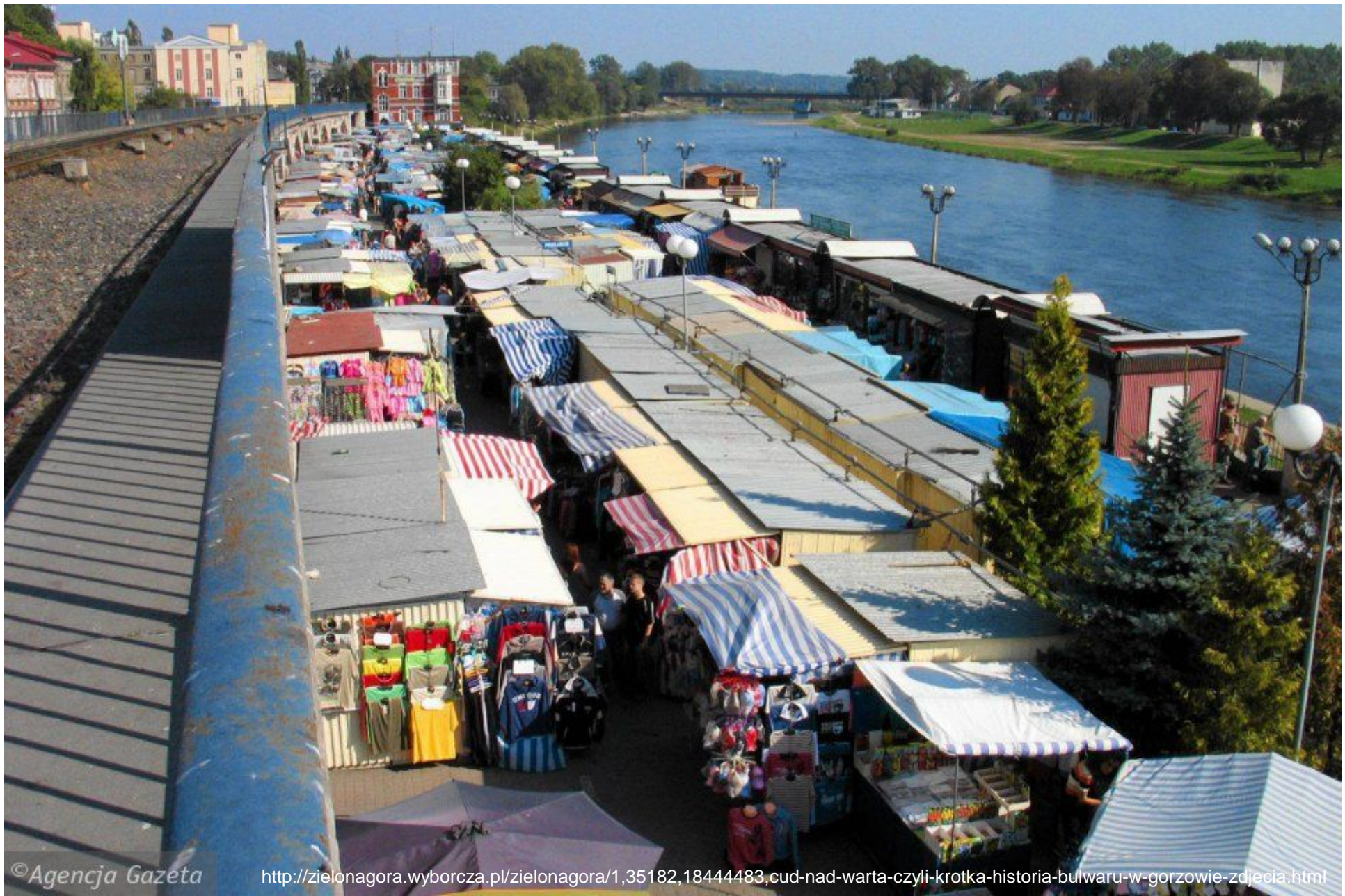
<http://warszawa.naszemiasto.pl/artukul/swieto-wisly-2017-na-plazy-w-wodzie-i-na-bulwarach-program,4234614,artgal,t,id,tm.html>

DOSTĘPNO , RÓWNO , WIELOFUNKCYJNO



<http://vetur.pl/article/1558/od-orkestr-detych-po-lodolamacze-atrakcje-gorzowa-wielkopolskieg/>

GORZÓW WIELKOPOLSKI NAD WART - Rewitalizacja Bulwarów Nadwarcia skich



©Agencja Gazeta

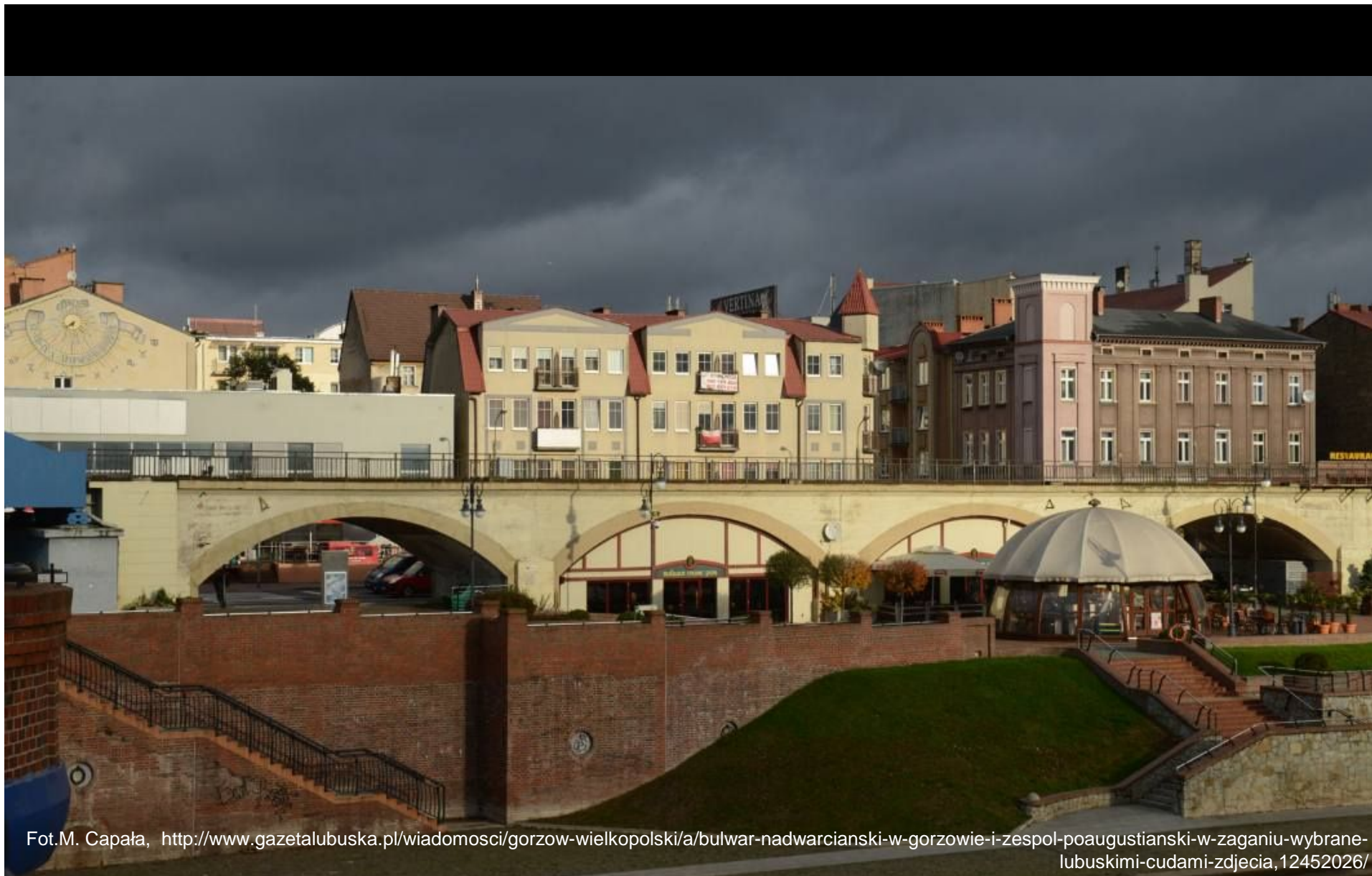
<http://zielonagora.wyborcza.pl/zielonagora/1,35182,18444483,cud-nad-warta-czyli-krotka-historia-bulwaru-w-gorzowie-zdjecia.html>

GORZÓW WIELKOPOLSKI NAD WART - Rewitalizacja Bulwarów Nadwarcia skich



<http://zielonagora.wyborcza.pl/zielonagora/1,35182,18444483,cud-nad-warta-czyli-krotka-historia-bulwaru-w-gorzowie-zdjecia.html>

GORZÓW WIELKOPOLSKI NAD WART - Rewitalizacja Bulwarów Nadwarcia skich



Fot. M. Capała, <http://www.gazetalubuska.pl/wiadomosci/gorzow-wielkopolski/a/bulwar-nadwarcianski-w-gorzowie-i-zespol-poagustianski-w-zaganiu-wybrane-lubuskimi-cudami-zdjecia,12452026/>

GORZÓW WIELKOPOLSKI NAD WART - Rewitalizacja Bulwarów Nadwarciańskich



<http://rpo.lubuskie.pl/-/bulwar-nadwarcia-w-gorzowie-wlkp-zwyciezca-konkursu-europa-to-my->

GORZÓW WIELKOPOLSKI NAD WART - Rewitalizacja Bulwarów Nadwarcia skich



<http://www.tvp.pl/styl-zycia/magazyny-sniadaniowe/kawa-czy-herbata/tematy-dnia/czwartek-13-czerwca/11416692>

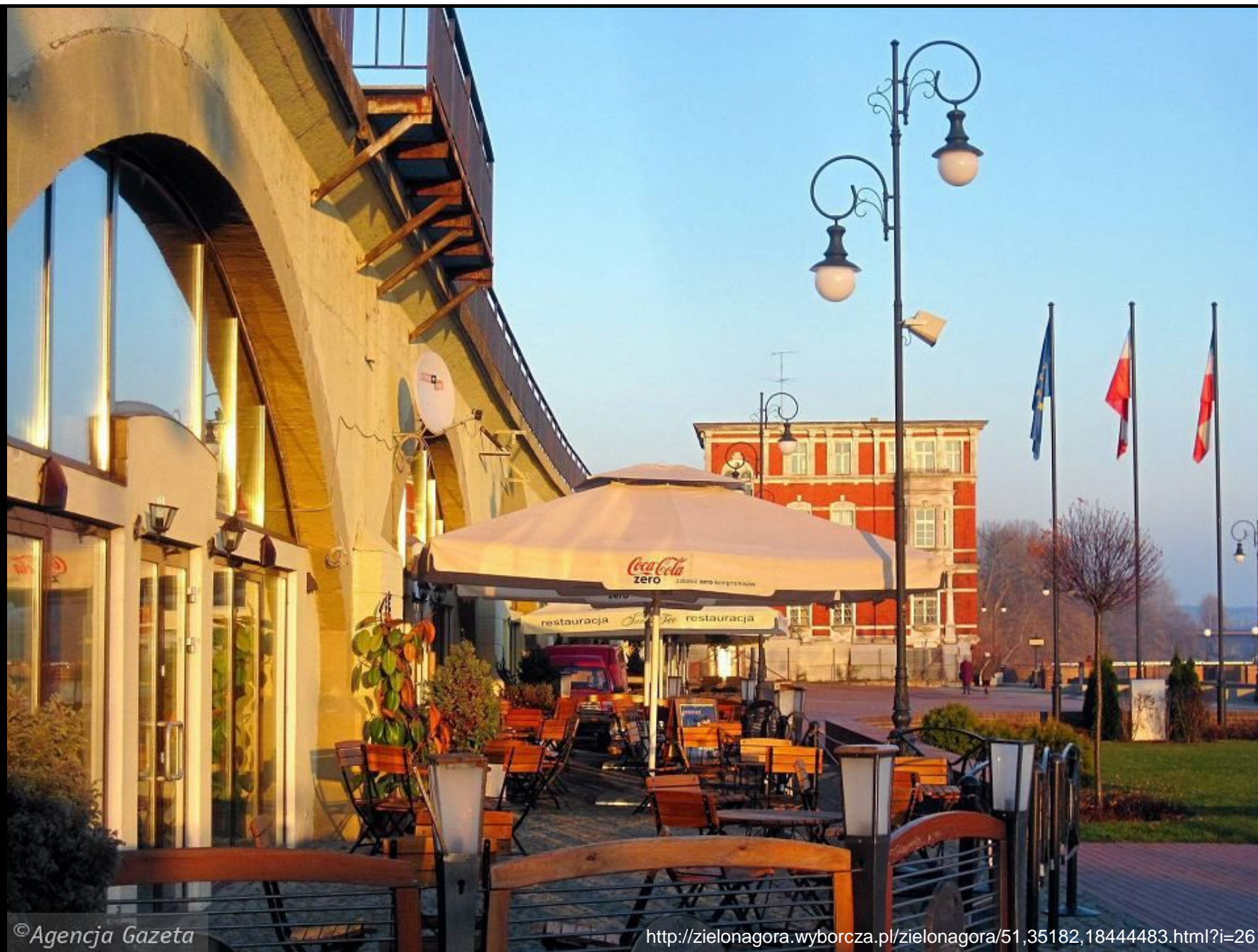
Rewitalizacja Bulwaru Nadwarciańskiego Wschodniego w Gorzowie Wlkp. poprzez adaptację infrastruktury technicznej na cele kulturowe, rekreacyjne i turystyczne – oddany do użytku w 2011 r.

Budowa wschodniego bulwaru kosztowała ponad 9 mln zł, z czego 45 proc., czyli 4,3 mln zł, pochodziło z funduszy unijnych.



http://wrotalubuskie.eu/PL/zdjecie/0/2794/Gorzow_Wlkp_-_Bulwar_Nadwarcia_ski/

GORZÓW WIELKOPOLSKI NAD WART - Rewitalizacja Bulwarów Nadwarcia skich



©Agencja Gazeta

<http://zielonagora.wyborcza.pl/zielonagora/51,35182,18444483.html?i=26>

GORZÓW WIELKOPOLSKI NAD WART - Rewitalizacja Bulwarów Nadwarcia skich



<https://tropter.com/pl/miejsce/13174326/polska/gorzow-wielkopolski/bulwar-nadwarcia-skich>

GORZÓW WIELKOPOLSKI NAD WART - Rewitalizacja Bulwarów Nadwarcia skich



©Agencja Gazeta

<http://gorzow.wyborcza.pl/gorzow/7,36844,22547777,utytulowany-i-cudowny-bulwar-czyli-nagrada-od-national-geographic.html>

GORZÓW WIELKOPOLSKI NAD WART - Rewitalizacja Bulwarów Nadwarcia skich



©Agencja Gazeta

<http://zielonagora.wyborcza.pl/zielonagora/51,35182,18444483.html?i=21>

GORZÓW WIELKOPOLSKI NAD WART - Rewitalizacja Bulwarów Nadwarcia skich



GORZÓW WIELKOPOLSKI NAD WART - Rewitalizacja Bulwarów Nadwarcia skich



©Agencja Gazeta

<http://zielonagora.wyborcza.pl/zielonagora/51,35182,18444483.html?i=32>

GORZÓW WIELKOPOLSKI NAD WART - Rewitalizacja Bulwarów Nadwarcia skich



POLANICA ZDRÓJ NAD BYSTRZYC DUSZNICK

BULWARY NADRZECZNE



Projekt: Podniesienie atrakcyjności uzdrowskiej Polanicy-Zdroju poprzez wykonanie trasy spacerowej nad rzeką Bystrzycą Dusznicką, 2013.

Projekt współfinansowany ze środków Unii Europejskiej. Całkowita wartość : 2 300 371 zł. Dofinansowanie RPO WD: 1 540 983 zł, Wkład własny gminy: 660 736 zł.



BAL
fotopolska.eu

F
FOTOPOLSKA.EU
131872

POLANICA ZDRÓJ NAD BYSTRZYC DUSZNICK



POLANICA ZDRÓJ NAD BYSTRZYC DUSZNICK



<https://www.booking.com/hotel/pl/apartamenty-polanica-zdroj-sun-seasons-24.pl.html>

POLANICA ZDRÓJ NAD BYSTRZYC DUSZNICK



<http://kolodomu.blogspot.com/2013/10/polanica-zdroj-wciaz-pieknieje.html>

POLANICA ZDRÓJ NAD BYSTRZYCĄ DUSZNICK



BULWARY NADRZECZNE

TARNÓW NAD W TOKIEM

fot. Michał Stańczyk



Bulwary nad W tokiem, 2006. Koszt inwestycji 1 500 000 zł. Wkład miasta: 500 000 zł, dofinansowanie z rządowego programu ochrony przeciwpowodziowej: 1 000 000 zł.



fot. Michał Stańczyk

TARNÓW NAD W TOKIEM



fot. Michał Stańczyk



Fot. A. Otrębski, https://commons.wikimedia.org/wiki/File:Tarnow_Watok.jpg

TARNÓW NAD W TOKIEM



Fot. A. Skórka: <http://tarnow.naszemiasto.pl/artykul/tarnow-bulwary-nad-watokiem-urosna-o-200-metrow,1412791,art,t,id,tm.html>

TARNÓW NAD W TOKIEM

Zadanie w ramach budżetu obywatelskiego 2017:

Plaża miejska nad Watokiem przy ulicy Południowej,

Koszt: 498 tysięcy 307 złotych.

Projekt zakłada:

urządzenie malowniczej trasy nad potokiem Watok jako plaży miejskiej z piaszczystymi łachami, stałymi leżakami, sztucznymi palmami z ławkami, kurtyn wodnych, promieniami i ciękwyłon drewnem, a także zejściem do samego potoku i brodzikiem dla najmłodszych. Poza nimi znajdują się słoneczne bulwary porośnięte trawami oraz infrastruktura towarzysząca w postaci przebieralni, szafek, przeszklonej wiaty.





<http://www.dziennikzachodni.pl/plebiscyt/karta/bulwar-franciszka-grotowskiego-w-lublincu,21443,1259317,t,id,kid.html>



LUBLINIEC NAD LUBLINIC , BULWAR IM. FRANCISZKA GROTOWSKIEGO

Połączenie funkcji komunikacyjnych z handlowymi, rekreacyjnymi i sportowymi.

Projekt: "Rzeka jako o rekreacji rodzinnej w Lubli cu – zagospodarowanie terenów zielonych wzdłu rzeki Lublinicy na odcinku od ul. Grunwaldzkiej do ul. Sobieskiego", 2011.



<http://sztuka-krajobrazu.pl/493/slajdy/przestrzen-publiczna-rewitalizacja-terenow-polozonych-przy-rzece-lublinicy-strona-2#hot>



LUBLINIEC NAD LUBLINIC

Projekt dofinansowany ze środków RPO WSL 2007-2013.

W wyniku realizacji powstała nowoczesna przestrzeń publiczna przy bulwarze Franciszka Grotowskiego, w tym: targ zielny, lodowisko, parkingi, mostek, ścieżki pieszo-rowerowe, siłownia.

Wartość projektu: 6 099 664,42 zł. Dofinansowanie: 5 130 948,80 zł

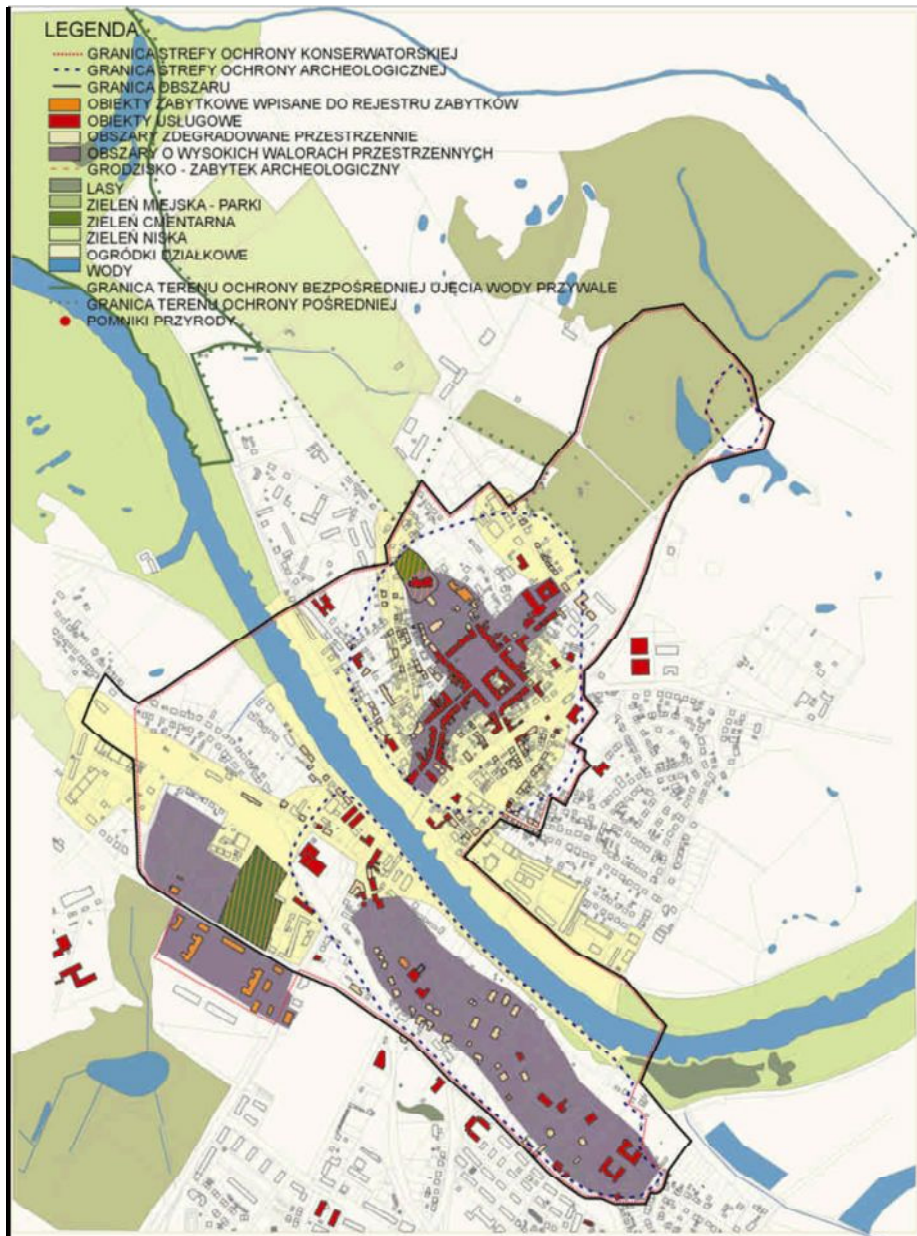


<http://sztuka-krajobrazu.pl/493/slajdy/przestrzen-publiczna-rewitalizacja-terenow-polozonych-przy-rzece-lublinicy-strona-5#hot>

Rewitalizacja rzeki Lublinicy - kolejny etap (2018) prac rewitalizacyjnych przewiduje m.in.: likwidację dzikich wysypisk między wzdłuż rzeki Lublinicy, uporządkowanie terenu oraz udostępnienie terenu mieszkańcom Lublińca poprzez budowę ścieżek rowerowych i ścieżek pieszych wraz z elementami małej architektury (ławeczki, kosze, elementy siłowni).

Efektom projektu ma być powstanie nowoczesnej i przyjaznej dla środowiska przestrzeni publicznej o charakterze sportowo-rekreacyjnym.

Wartość projektu: 2 400 000,00 zł. Dofinansowanie: 2 000 000,00 zł



LPR na lata 2010-2015



LPR na lata 2017-2023

<http://umsrem.bip.eur.pl/public/?id=84722>

REM NAD WARTĄ – wyznaczone obszary rewitalizacji



Fot. P. Kublicki, <https://pkubicki.wordpress.com/2013/05/19/na-rowerze-ziemia-sremska-poludniowy-wschod/>

REM, PROMENADA NAD WART , 2009



<http://srem.naszemiasto.pl/artukul/srem-wypożyczalnia-rowerow-ruszyla-na-promenadzie,2252818,artgal,t,id,tm.html>

**REM, PROMENADA NAD WART ,
bezpłatna wypożyczalnia rowerów prowadzona przez Centrum Aktywności Lokalnej**

Jak za dawnych lat Zapraszamy na Promenadę



Bulwar sztuki
niedziela, 27 czerwca 2010 r.
od godz. 15:00 do 23:00



Zapraszamy w strojach retro (początek XX)

więcej informacji na
www.biblioteka.srem.pl

Promenada jak za dawnych lat **PARADA BAJEK W ŚREMIE**



24 września 2017, godz. 14:00-18:00



<http://www.srem.pl>

REM, PROMENADA NAD WART



<http://www.srem.pl>

Promenada jak za dawnych lat 23 września 2012r.
od godz. 14:00

BICYKLE NAD WARTĄ

- Parada Cyklistów, triki i ewolucje rowerowe (bójki)
- „Komediani” Teatr-Mimo (Warszawa)
- Konkursy: moda retro i cykliski
- Nagrody główne: rowery
- Kawiarenka „u Heliodora”
- Koncerty muzyczne
- Stare melodie
- Zakątek Poetski
- Bulwar Sztuki

Biblioteka ZAPRASZAMY W STRÓJACH RETRO www.biblioteka.srem.pl

REM, PROMENADA NAD WART

**PLEBISCYT NA NIEBEZPIECZNE MIEJSCA W REMIE:
PROMENADA NAD WARTĄ , 2017 - 4 MIEJSCA**



<http://srem.naszemiasto.pl/plebiscyt/karta/promenada-nad-warta,15733,1114935,t,id,kid.html>

REM, PROMENADA NAD WARTĄ



KONIN NAD WARTĄ , 2011

Projekt Bulwaru Nadwarciańskiego. Kwota: 15 952 352 zł, Program: Wielkopolski Program Regionalny na lata 2007-13 , Dofinansowanie UE: 10 mln.



REKREACJA, SPORT, WYPOCZYNEK



<http://kalisz.naszemiasto.pl/arttykul/w-kaliszu-plaza-miejska-i-rowery-wodne-zycie-wraca-nad,4190978,artgal,t,id,tm.html>

KALISZ NAD PROSN , 2017

Trawiasta pla a miejska oraz wypo yczalnia sprz tu pływaj cego na terenie przystani OSRiR



<http://kalisz.naszemiasto.pl/artykul/zdjecia/w-kaliszu-plaza-miejska-i-rowery-wodne-zycie-wraca-nad,4190978,artgal,26607280,t,id,tm,zid.html>

KALISZ NAD PROSN ,

W ramach bud etu obywatelskiego miasto zakupiło 5 rowerów wodnych i 25 kamizelek za 29.987 zł oraz za 11.340 zł pomost pływaj cy z trapem o długo ci 8 m. Dotacja z Urz du Wojewódzkiego: 18.000 zł.



<http://www.mosir.lomza.pl/index.php/obiekty/bulwary>

ŁOM A NAD NARWI - port rzeczny, 2010-2012



<http://www.mosir.lomza.pl/index.php/obiekty/bulwary>

Projekt: „Tereny sportowo – rekreacyjne nad Narwi ”

współfinansowany przez Uni Europejsk z Europejskiego Funduszu Rozwoju Regionalnego w ramach Regionalnego Programu Operacyjnego Województwa Podlaskiego na lata 2007-2013 Osi Priorytetowej III. Rozwój turystyki i kultury Działania 3.1. Rozwój atrakcyjno ci turystycznej regionu.

Warto projektu: 15 451 880,33 zł. Warto dofinansowania: 11 273 754,44 zł.



Cele bezpo rednie projektu:

- budowa bulwarów z ci giem pieszo-rowerowym o długo ci ok. 580 mb i infrastruktur ;
- budowa nabrze a portowego na 2 stanowiska dla statków pasa erskich;
- budowa mariny na 22 małe jednostki pływaj ce z pływaj cymi pomostami i zapleczem technicznym;
- zagospodarowanie terenu (drogi dojazdowe, parkingi, plac zabaw, mała architektura, zabawki przestrzenne dla dzieci i tarasy widokowe, miejsca na grille itp. umo liwiaj ce wykorzystanie bulwarów do ró norodnych form aktywnej rekreacji i sportu).



<http://www.mosir.lomza.pl/index.php/obiekty/bulwary>

ŁOM A NAD NARWI



Kraków, bulwar nadwi la ski

Zdj. A. Bujak

TO SAMO



FOT. Robert Sawicki

WYSPA MŁY SKA W BYDGOSZCZY



I. Rewitalizacja
Wyspy Młyńskiej
w Bydgoszczy na
cele rozwoju
przedsiębiorczości



II. Rewitalizacja
obiektów
dziedzictwa
kulturowego na
terenie Wyspy
Młyńskiej



III. Budowa
infrastruktury
rekreacyjnej
Wyspy Młyńskiej i
jej najbliższego
otoczenia



IV. Rewitalizacja
zdegradowanych
terenów
sportowych na
terenie Wyspy
Młyńskiej

Rewitalizacja zasobów kulturowych i przyrodniczych Wyspy Młyńskiej i jej najbliższego otoczenia

http://www2.um.bydgoszcz.pl/binary/WyspaM%C5%82y%C5%84skaprezentacjalist2011_tcm29-87553.pdf

Koszty całego przedsięwzięcia, zaplanowanego na lata 2006-2012:

I. 12.107.333 zł, z czego 2.307.000 zł pochodziło ze środków EFRR.

II. 21.191.965 zł, z czego 9.544.364 zł stanowiło dofinansowanie z Mechanizmu Finansowego EOG.

III. 29.697.157 zł z czego kwota 16.046.063 zł to kwota z EFRR.

IV. 21.021.757 zł, z czego kwota 7.800.000 zł pochodziło ze środków EFRR.

WYSPA MŁYŃSKA W BYDGOSZCZY



aut. Podró nik wiat (SO:4.96 | SW:4.62), <https://www.globtroter.pl/zdjecia/190159,polska,kujawsko,pomorski,bydgoszcz,wenecja,bydgoska.html#>

WYSPA MŁY SKA W BYDGOSZCZY – WENECJA BYDGOSKA



https://pl.wikipedia.org/wiki/Spichrze_w_Bydgoszczy

WYSPA MŁY SKA W BYDGOSZCZY – BIAŁY SPICHLERZ



<https://pixabay.com/pl/czerwony-spichlerz-bydgoszcz-903729/>

WYSPA MŁY SKA W BYDGOSZCZY – CZERWONY SPICHLERZ



[https://pl.wikipedia.org/wiki/Mi%C4%99dzywodzie_\(kana%C5%82\)](https://pl.wikipedia.org/wiki/Mi%C4%99dzywodzie_(kana%C5%82))

WYSPA MŁY SKA W BYDGOSZCZY- zespół basenów parkowych tzw. „Mi dzywodzie”



©Agencja Gazeta

<http://bydgoszcz.wyborcza.pl/bydgoszcz/1,48722,21163407,bedzie-plac-zabaw-dla-niepełnosprawnych-dzieci-udalo-sie.html>

WYSPA MŁY SKA W BYDGOSZCZY- plac zabaw



Fot. R. Sawicki, <http://www.visitbydgoszcz.pl/pl/120-archiwum-aktualnosci/2749-dywany>

WYSPA MŁY SKA W BYDGOSZCZY – dywany kwiatowe



<https://markwisphoto.wordpress.com/2015/06/20/drugi-dzien-bydgoskiego-festiwalu-wodnego-ster-na-bydgoszcz-2015/ster-na-bydgoszcz-2015-wyspa-mlynska-6/>

@markwisphoto

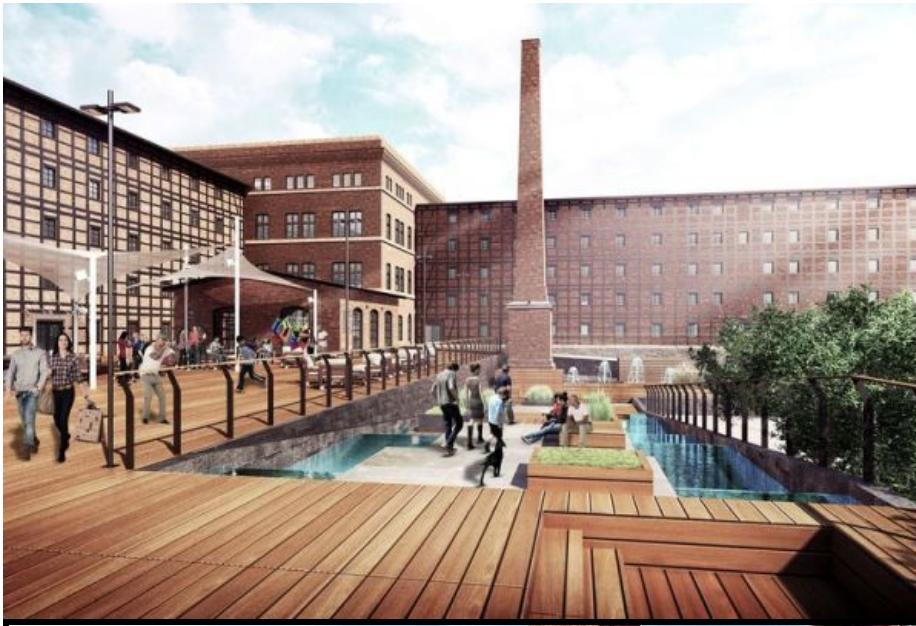
WYSPA MŁY SKA W BYDGOSZCZY – Festiwal Wodny „Ster na Bydgoszcz” 2015



©Agencja Gazeta

http://bydgoszcz.wyborcza.pl/bydgoszcz/1,48722,17932465,Zobacz_jak_wyglada_nowy_ogrodek_plaza przy_Mlynowce.html

WYSPA MŁY SKA W BYDGOSZCZY – Klub Strefa



<http://bydgoszcz.wyborcza.pl/bydgoszcz/51,48722,22594391.html?i=0>, <http://tygodnikbydgoski.pl/wydarzenia/ogrody-wody-w-mlynach-rothera>

WYSPA MŁY SKA W BYDGOSZCZY – Perspektywa finansowa 2014-2020, Park Kultury.

Rewitalizacja Młynów Rothera na Wyspie Młyńskiej w Bydgoszczy.

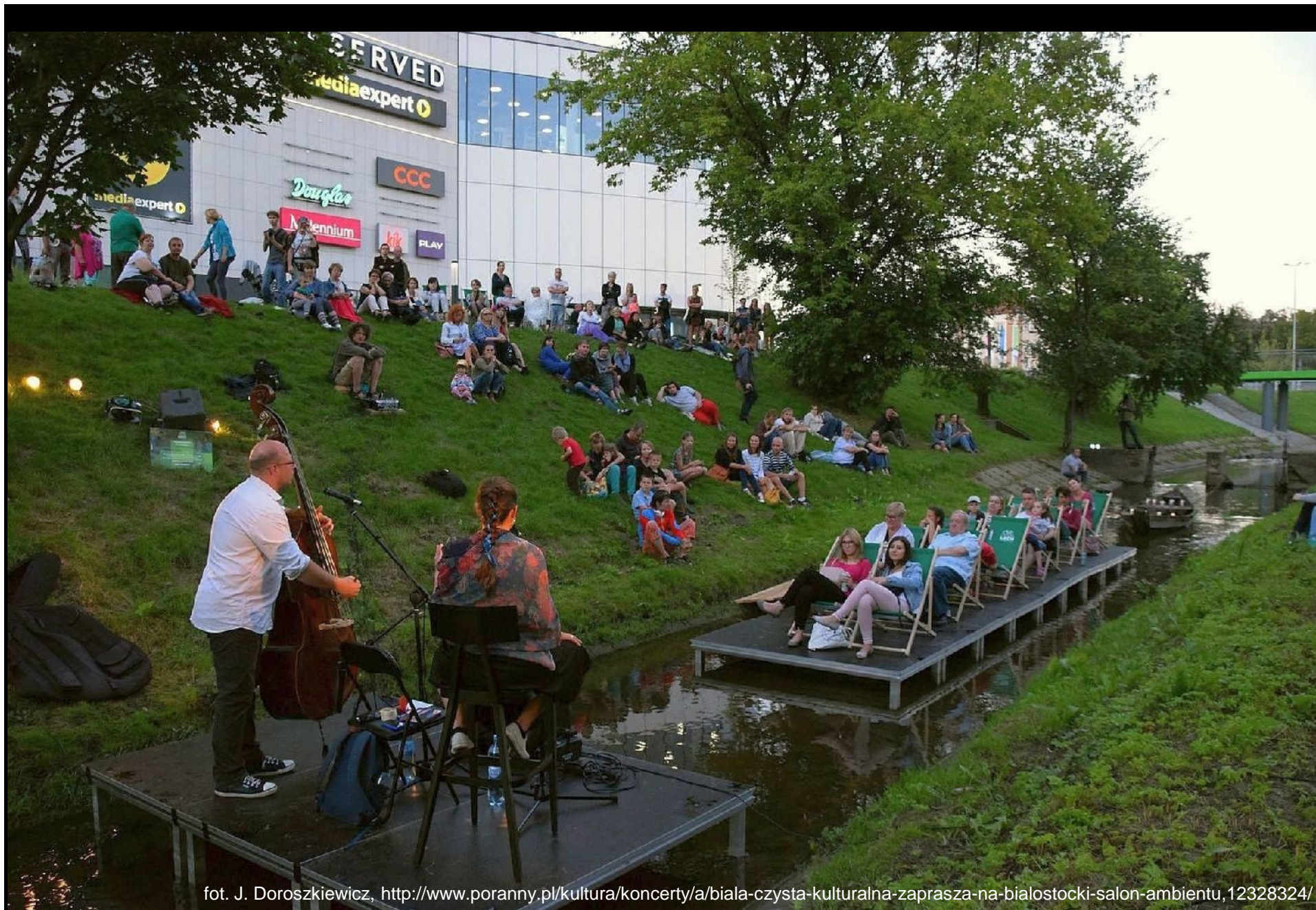
Wartość projektu: 21 777 509,07 zł, wkład budżetu miasta: 6 725 436,05 zł.



fot. A. Dycha, <http://www.bialystokonline.pl/tance-i-muzyka-nad-biala-na-rzece-powstala-scena,artykul,100019,2,1.html>

BIAŁYSTOK NAD BIAŁĄ –

projekt: „Biała Czysta Kulturalna - rzeka dla mieszkańców”, 2017



fot. J. Doroszkiewicz, <http://www.poranny.pl/kultura/koncerty/a/biala-czysta-kulturalna-zaprasza-na-bialostocki-salon-ambientu,12328324/>

BIAŁYSTOK NAD BIAŁ – projekt: "Biała Czysta Kulturalna - rzeka dla mieszkańców"



<http://www.rzekamuzyki.dominikamatuszak.pl/>

BYDGOSZCZ NAD BRD – cykl koncertów „Rzeka mówi”



Rzeźba „Przechodzący przez rzekę” nad Brdą, Bydgoszcz



Fot. S. Gazda, <http://metropoliabydgoska.pl/rzezba-flisaka-bedzie-kolejnym-symbolem-bydgoszczy-zdjecia/>

Rzeźba Flisaka nad Brd , Bydgoszcz



[https://pl.wikipedia.org/wiki/Trzy_Gracje_\(pomnik_w_Bydgoszczy\)](https://pl.wikipedia.org/wiki/Trzy_Gracje_(pomnik_w_Bydgoszczy))

Rzeźba „Trzy Gracje” nad Brd , Bydgoszcz



<https://tvnwarszawa.tvn24.pl/informacje,news,papierowa-lodeczka-zakotwiczylabr-na-wisle-bedzie-tez-wieloryb,140894.html>

„Papierowa Łódeczka” na Wiśle, Warszawa 2014

Projekt artysty Marka Sułka oraz Fundacji ART jest częścią kampanii „Wiśła Warszawa – Ciesz się rzeką”



aut. T. Pietrzyk, <http://wroclaw.wyborcza.pl/wroclaw/1,35771,18927562,wylowione-z-rzeki-smieci-zamienione-w-obrazy-i-wystawione.html>

**Instalacja "Wyłowione z rzeki" na Wybrze u Słowackiego nad Oław , Wrocław 2015,
warsztaty prowadzone przez Stowarzyszenie Sztuki Szum**



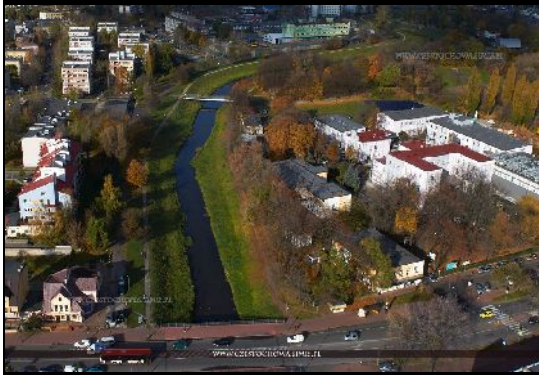
aut. K. Łowicka, <http://loowicka.pl/instalacja-plastyczna-w-ramach-big-jump>

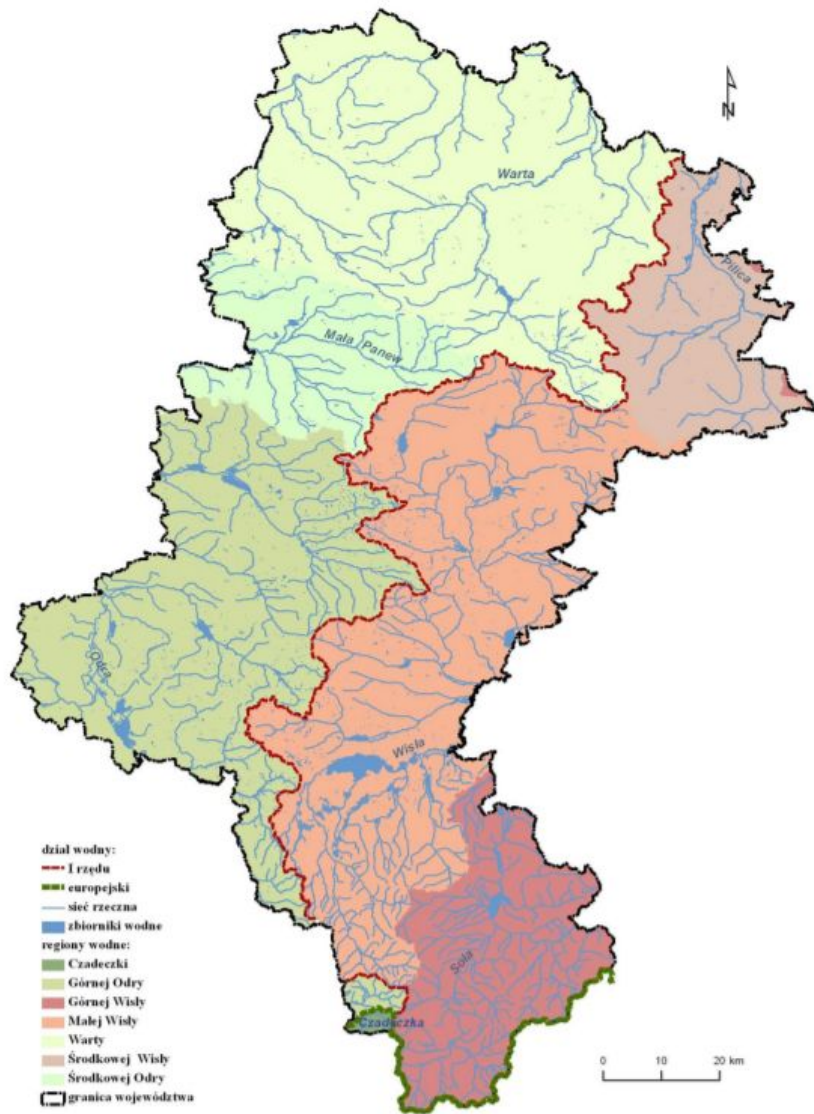
Instalacja plastyczna w ramach Big jump nad Wisł , Warszawa 2005



Festiwal kaczek w Lublinie nad Bystrzyc 2017

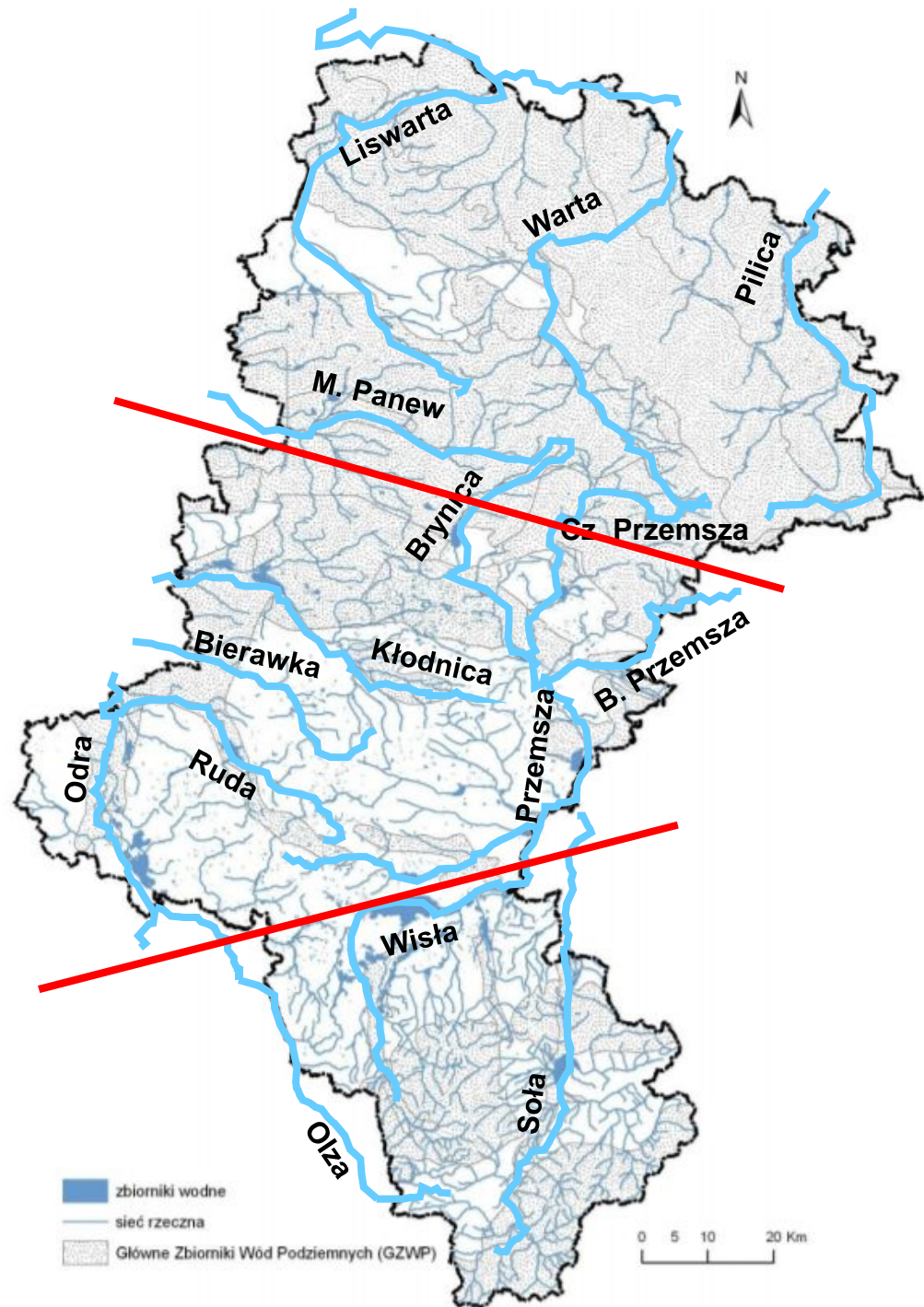
POTENCJAŁ RZEK I EWOLUCJA TERENÓW NADRZECZNYCH W MIASTACH WOJEWÓDZTWA Ł SKIEGO





ródło: Prognoza oddziaływania na środowisko PZPW I „Plan 2020+”

Główne zasoby wodne województwa I skiego



RZEKI SUBREGIONU CENTRALNEGO



fol. A. Pancewicz



fot. A. Pancewicz

RAWA W KATOWICACH



KŁODNICA W GLIWICACH

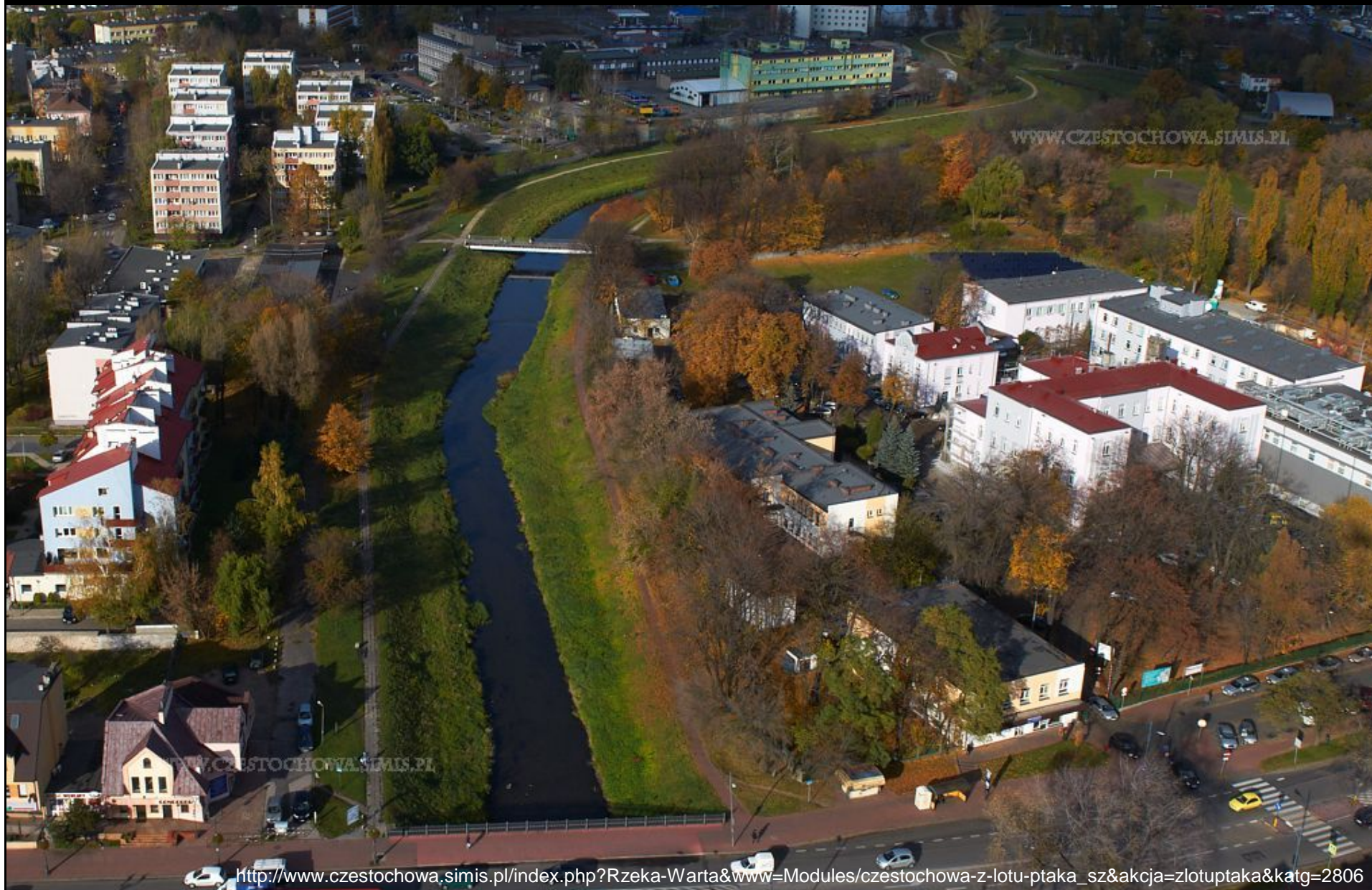
fot. A. Pancewicz



fot. A. Pancewicz

BRYNICA W SOSNOWCU

RZEKI SUBREGIONU PÓŁNOCNEGO



http://www.czestochowa.simis.pl/index.php?Rzeka-Warta&www=Modules/czestochowa-z-lotu-ptaka_sz&akcja=zlotuptaka&katg=2806

WARTA W CZ STOCHOWIE



<https://www.slaskie.travel/Poi/Pokáz/15572/1684/splyw-kajakowy-liswarta>

LISWARTA MI DZY NOW WSI A KULAMI

RZEKI SUBREGIONU POŁUDNIOWEGO



[https://pl.wikipedia.org/wiki/Bia%C5%82a_\(dop%C5%82yw_Wis%C5%82y\)](https://pl.wikipedia.org/wiki/Bia%C5%82a_(dop%C5%82yw_Wis%C5%82y))

BIAŁA W BIELSKU BIAŁEJ



<http://folwark.org/2013/7/lato/index.php>

WISŁA W USTRONIU



<http://folwark.org/2013/7/lato/index.php>

BRENNICA W BRENNEJ



<http://www.garnek.pl/leopolis/23768729/rzeka-sola-w-zywcu>

SOŁA W YWCU

RZEKI SUBREGIONU ZACHODNIEGO



<http://www.vanessa.fm/w-sobote-trzeba-odwiedzic-raciborskie-bulwary/>

ODRA W RACIBORZU



fot. L. Tyl, <https://www.rybnik.com.pl/tag,bulwary-nad-nacyna,tag4-24179.html>

NACYNA W RYBNIKU



<http://podroze.onet.pl/przyroda/rzeka-roku-2015-to-ruda-w-województwie-slaskim/b2xpI9>

RUDA, MI DZY RUDAMI A RUD KOZIELSK



Bielsko-Biała nad Nivk



Gliwice nad Kanałem Kłodnickim



B dzin nad Czarn Przemsz



Czelad nad Brynic



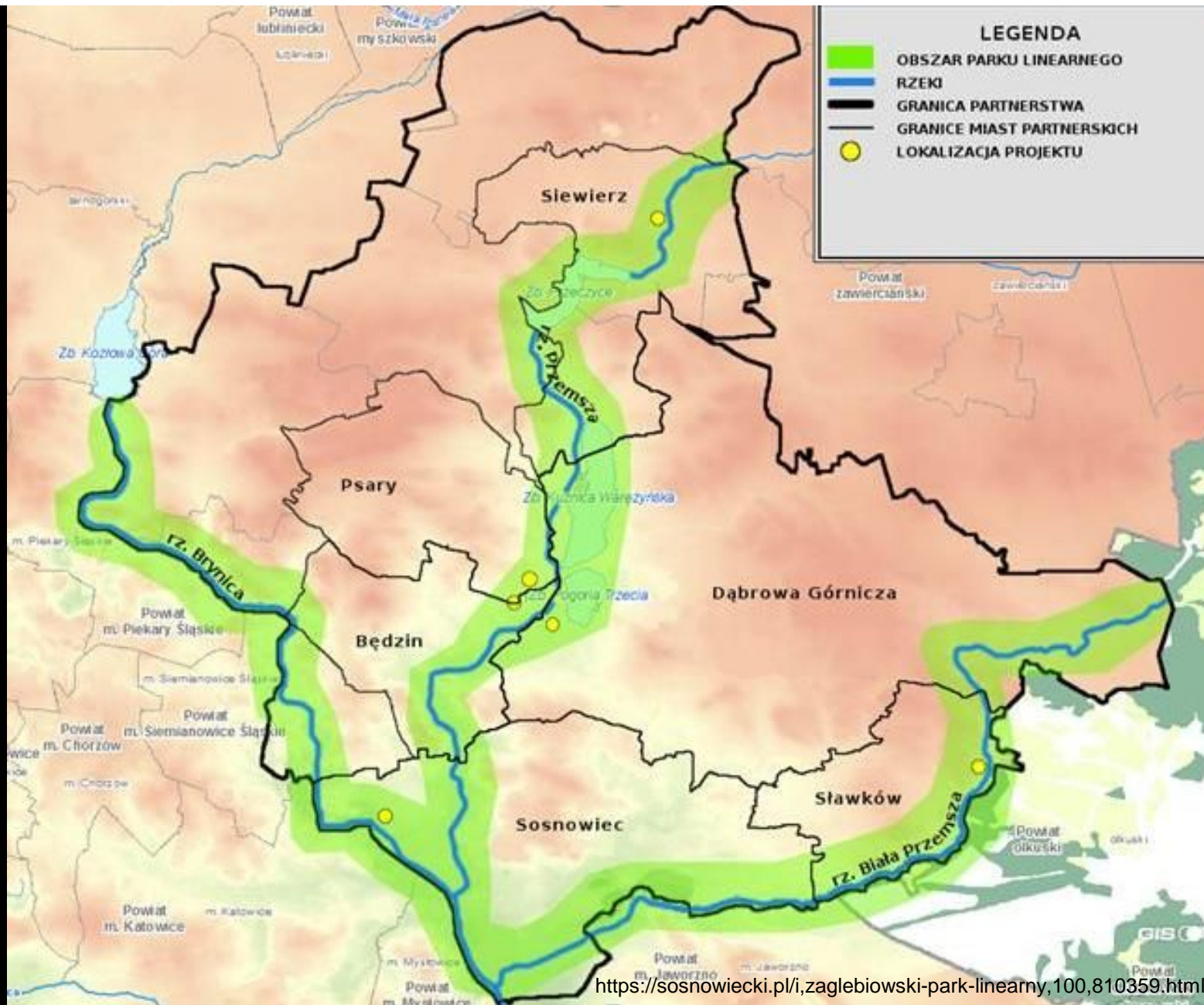
Racibórz nad Odr



Katowice nad Raw

ODNOWA TERENÓW NADRZECZNYCH





**ZAGŁ BIEWSKI PARK LINEARNY –
rewitalizacja obszaru funkcjonalnego doliny rzek Przemszy i Brynicy, 2013**

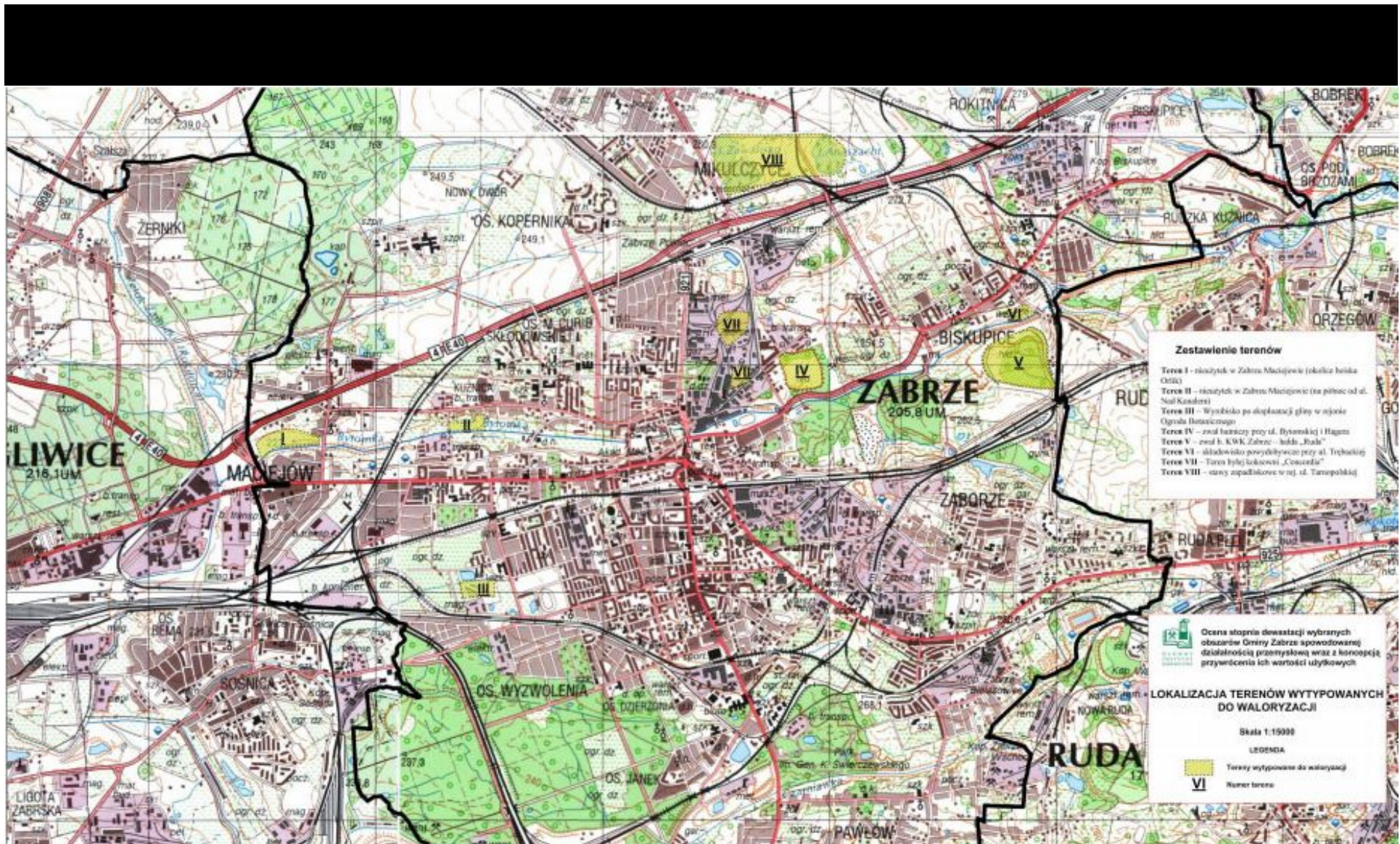


Miasto
Zabrze

**Rekultywacja terenów
w rejonie rzeki Bytomki
na obszarze gminy Zabrze**

BYTOMKA –

REKULTYWACJA TERENÓW W REJONIE RZEKI NA OBSZARZE GMINY ZABRZE, 2012



BYTOMKA – REKULTYWACJA TERENÓW W REJONIE RZEKI NA OBSZARZE GMINY ZABRZE

- 10 wielkoobszarowych terenów oraz nieużytków zlokalizowanych przy rzece, zdegradowanych działalnością przemysłową, o łącznej powierzchni 183,22 ha

Nazwa projektu:

„Rekultywacja terenów w rejonie rzeki Bytomki na obszarze gminy Zabrze”
– w ramach działania 2.2 „Przywracanie terenom zdegradowanym wartości przyrodniczych i ochrona brzegów morskich”
priorytetu II „Gospodarka odpadami i ochrona powierzchni ziemi”
Programu Operacyjnego Infrastruktura i Środowisko 2007-2013.



UNIA EUROPEJSKA
FUNDUSZ SPÓJNOŚCI



Autorzy projektu:



Autorska Pracownia Projektowania Architektury
"APPA-Jean Prouvé" tel./fax: 032 245 59 61
41-605 Świętochłowice, ul. Moniuszki 3/8



EKOID Iwona Majewska-Durjasz
40 - 236 Katowice, ul. Łączna 3/40
tel./fax: 032 3533214, kom. 515165251
e-mail - ekois@ekoiz.pl

Teren I

Nieużytek w Zabrzu Maciejowie (okolice boiska Orlik)
powierzchnia terenu: **7,58 ha**

STAN ISTNIEJĄCY - teren zdewastowany



Skarpa w północnej części terenu



Dostęp do terenu od strony ul. Kondratowicza



Droga gruntowa w północnej części - widok w kierunku wschodnim



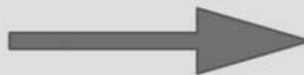
Widok z południowego brzegu Bytomki w kierunku pn.-wsch.



Miejsce nagromadzonych odpadów na skarpacech

WYKONYWANE PRACE:

- oczyszczenie terenu, usunięcie odpadów z ich utylizacją
- wykoszenie terenu i rekultywacja zieleni
- wykonanie zadarnień
- wykonanie zadrzewień i zakrzewień
- wykonanie zładogórn podjazdów - dostosowanie niwelety ciągów do wymagań normowych
- wytyczenie i wykonanie ciągów pieszo-rowerowych
- wytyczenie i wykonanie szlaków do pielęgnacji zieleni
- wytyczenie ścieżki dydaktycznej
- wykonanie stacji ścieżki dydaktycznej (punkty edukacyjne i miejsca sprawdzenia wiedzy)
- wykonanie nawierzchni miejsca spotkań i miejsca widokowego



STAN DOCELOWY:

- teren oczyszczony z odpadów,
- teren dostępny mieszkańcom,
- teren atrakcyjny przyrodniczo - ścieżka dydaktyczna atrakcyjnie przedstawiająca wartości przestrzeni,
- ciągi komunikacyjne uzupełnione o niezbędne kierunki,
- zazieleniona cała powierzchnia - zatrawienie i zadrzewienie.



BYTOMKA – REKULTYWACJA TERENÓW W REJONIE RZEKI NA OBSZARZE GMINY ZABRZE



fot. B. Pudelko, <http://zabrze.naszemiasto.pl/artykul/rekultywacja-bytomki-w-zabrze-zobacz-teren-w-maciejowie,2409829,artgal,t,id,tm.html>

BYTOMKA – REKULTYWACJA TERENÓW W REJONIE RZEKI NA OBSZARZE GMINY ZABRZE



ródo: oprac. wł zespołu projektowego REURIS, GIG

LEPIOTKA W KATOWICACH, Rewitalizacja Miejskich Przestrzeni Nadrzecznych (REURIS), Dolina lepiotki w Katowicach, 2008-2011



<http://bielskobiała.wyborcza.pl/bielskobiała/1,88025,20918823,bulwary-juz-po-przebudowie-trwaja-odbiory-techniczne-zdjecia.html>

BULWARY STRACE SKIE NAD STRACONK W BIELSKU BIAŁEJ, 2013-2016



fot. L. Iwulski, <http://katowice.wyborcza.pl/katowice/5,35063,22008737.html>

PLAŻA MIEJSKA NAD ODRĄ W RACIBORZU 2016



fot. L. Tyl, <https://www.rybnik.eu/mieszkaj/aktualnosc/aktualnosc/bulwarami-spacerem-i-rowerem/>

TRASA SPACEROWO-ROWEROWA NAD NACYN W RYBNIKU, 2017



<http://www.cichy-zakatek.pl/atraccje/>

PROMENADA NAD SOŁ W W GIERSKIEJ GÓRCE 2009



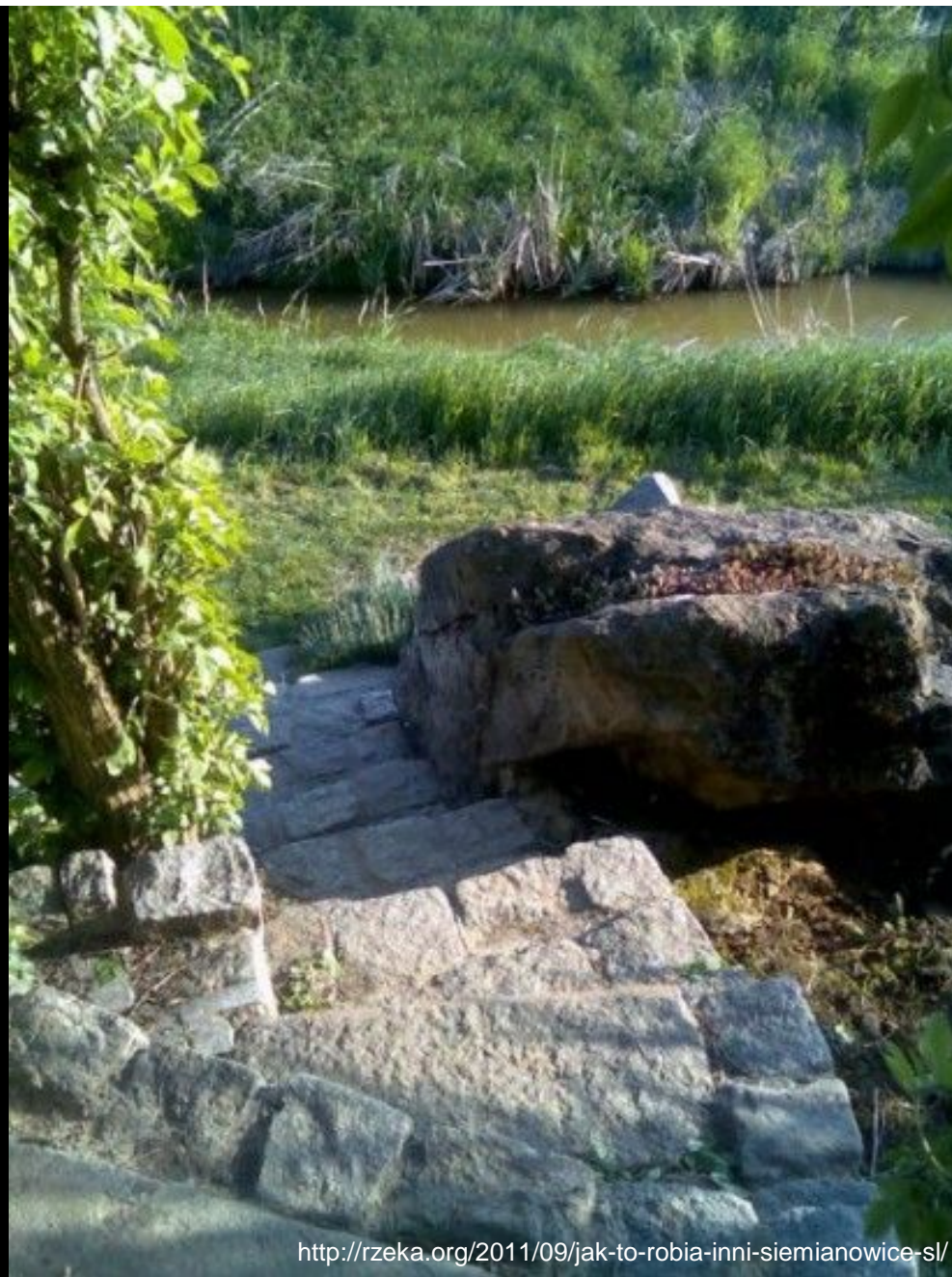
<http://rzeka.org/2011/09/jak-to-robia-inni-siemianowice-sl/>

RÓW MICHAŁOWICKI W SIEMIANOWICACH L SKICH



<http://rzeka.org/2011/09/jak-to-robia-inni-siemianowice-sl/>

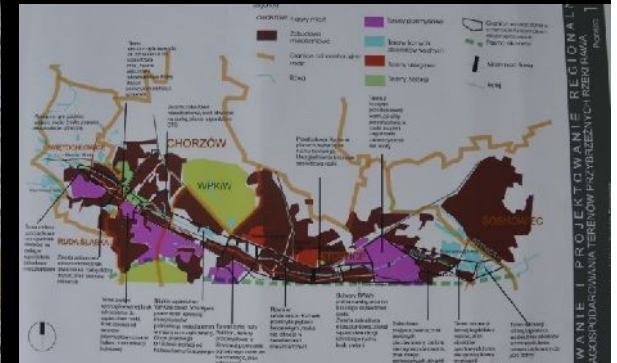
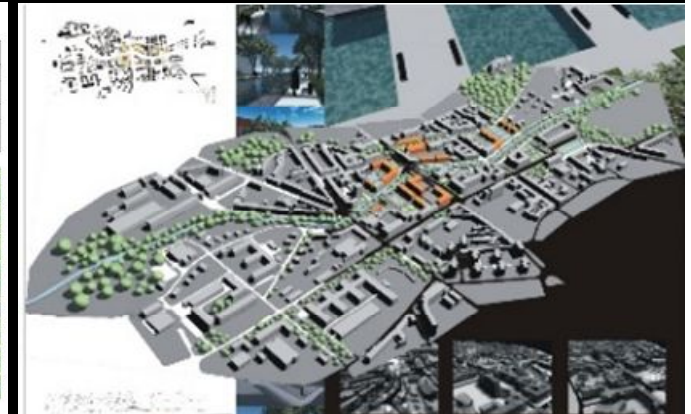
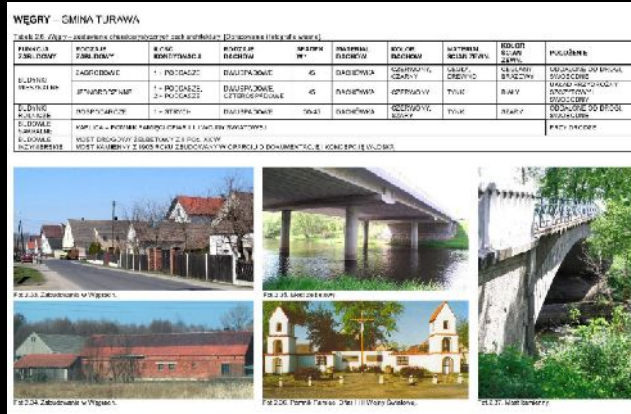
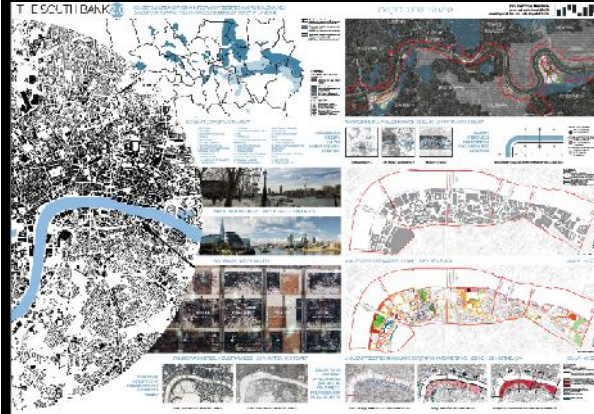
RÓW MICHAŁOWICKI W SIEMIANOWICACH L SKICH



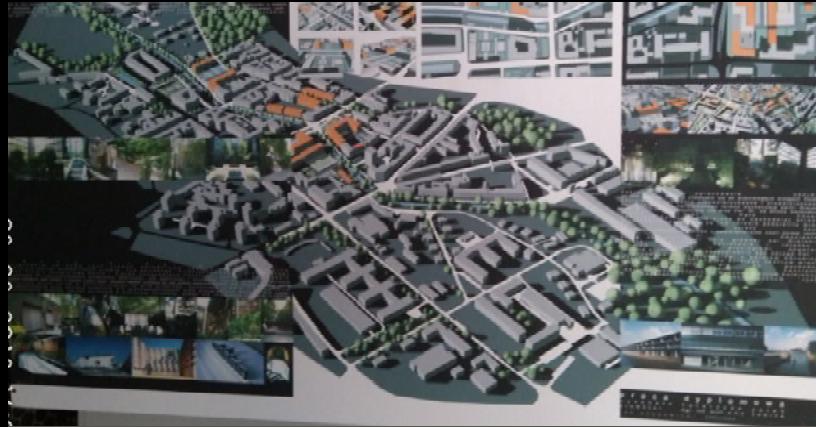
<http://rzeka.org/2011/09/jak-to-robia-inni-siemianowice-sl/>

RÓW MICHAŁOWICKI W SIEMIANOWICACH L SKICH

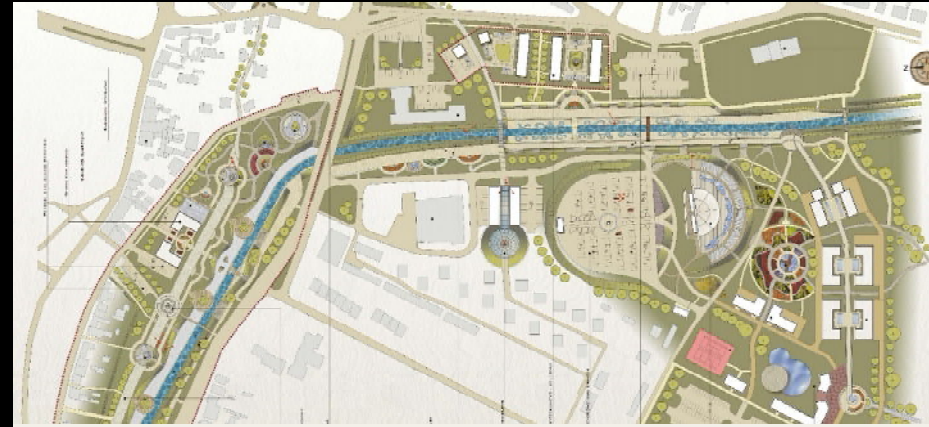
Prace studenckie wykonane na Wydziale Architektury Politechniki Śląskiej w Gliwicach



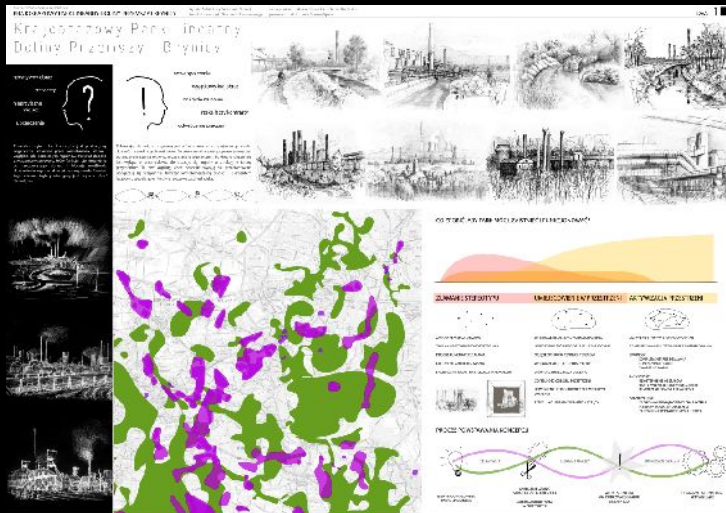
Przykładowe prace dyplomowe magisterskie wykonane w Katedrze Urbanistyki i Planowania Przestrzennego na Wydziale Architektury Politechniki Śląskiej w Gliwicach



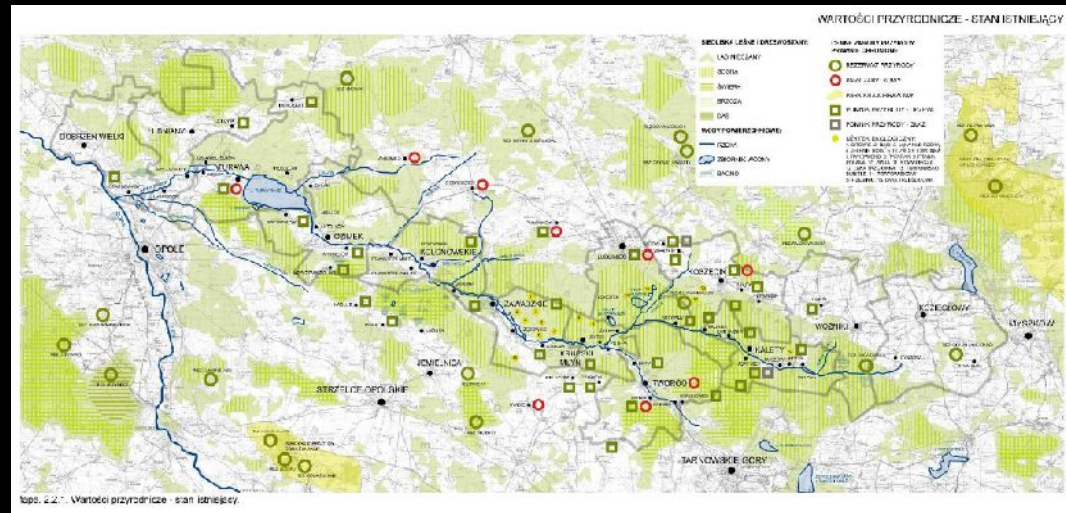
Rzeka w mieście na przykładzie Kłodnicy w Gliwicach, autor: Katarzyna Polak, promotor: Ewa Kubica.



Rzeka w mieście – aktywizacja terenów nad rzeką Brynicą w Czestochowie, autor: Agata Zajac, promotor: Ewa Kubica.



Krajobrazowy Park Linearny Doliny Przemysłowej i Brynicy, autor: Karolina Szaton, Monika Kubica, promotor: Szymon Opania.



Tab. 2.2. Wartości przyrodnicze - stan istniejący.

Praca dyplomowa: Studium urbanistyczno-architektoniczne dla udostępnienia obszarów położonych nad Małą Panwią dla celów rekreacyjno-turystycznych, autor: Anna Wylka-Łebrocka, promotor: Krzysztof Gasidło, 2006.

Przykładowe prace kursowe wykonane w Katedrze Urbanistyki i Planowania Przestrzennego na Wydziale Architektury Politechniki Śląskiej w Gliwicach



Zagospodarowanie pasma rzeki Kłodnicy, aut. H. Piernikarczyk, prow. A. Pancewicz



Zagospodarowanie terenów przybrzeżnych Bytomki, aut. A. Kwiatek, prow. A. Pancewicz



Dolina Kłodnicy jako element odnowy krajobrazu miejskiego, aut. J. Cioska, prow. A. Pancewicz



Rewaloryzacja pasma nadrzecznego rzeki Rawy w Katowicach, proj. J. Duda, K. Hałda, K. Kazubek, B. Puchalski, prow. A. Pancewicz

Mi dzynarodowe warsztaty „Kampus i miasto” przeprowadzone na Wydziale Architektury Politechniki Śląskiej w Gliwicach

Kłodnica - rzeka przepływająca przez Gliwice oraz jej tereny nabrzeżne to obszar o dużym potencjale. Przebiega on przez ważne punkty miasta: kampus akademicki oraz centrum starego miasta. Ponadto, może stać się łącznikiem dwóch obszarów zieleni: Parku Chrobrego oraz Parku Chopina. Niestety, teren ten jest źle zagospodarowany, zaniedbany. Proponowane przekształcenia, którym przyświeca idea zrównoważonego rozwoju, mają przyczynić się do zwrócenia się miasta frontem do rzeki, a także przynieść korzyści społeczne, środowiskowe oraz ekonomiczne.

Projekt rewitalizacji terenów nadbrzeżnych jest procesem długotrwałym oraz ciągłym. Rozwiązania muszą być wprowadzane stopniowo i etapowo, tak by całe miasto, jego mieszkańcy oraz turyści mogli czerpać z potencjału tego terenu. Rzeka oraz jej nabrzeże z różnorodnością form architektonicznych, przestrzeni publicznych oraz bogatym programem funkcjonalnym ma stać się kręgosłupem scalającym miasto.



Projekt Kłodnica: Maciej Rogó , Robert Bosiek, Magdalena Mazur, Zuzanna Kmak, Sonia Machej, Patryk Bryłka, 2016

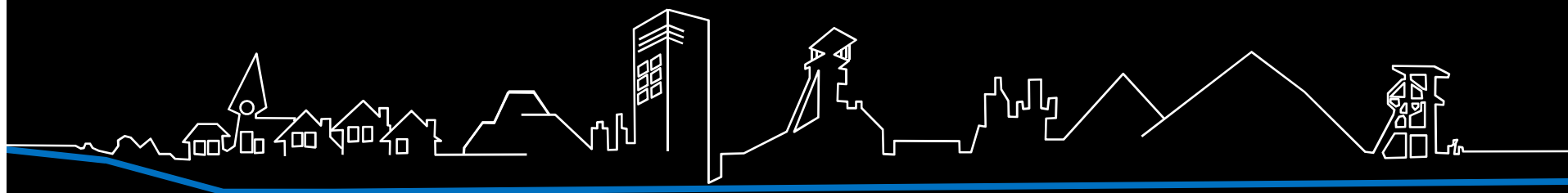
PODSUMOWANIE



Instalacja „Dom nad Ruczajem” na Rawie w Katowicach

©Agencja Gazeta <http://katowice.wyborcza.pl/katowice/7,35063,22388560,niezwykla-instalacja-nad-rawa-w-katowicach-odplynela-przez.html>

Czasem potrzeba miłej wizji i twórczego podejścia, by w krajobrazie nadrzecznym dostrzec piękno i zmienić go w nowe jako



Dziękuj za uwag

**dr hab. in . arch. Alina Pancewicz, Wydział Architektury Politechniki Łódzkiej w Gliwicach
Katedra Urbanistyki i Planowania Przestrzennego, e-mail: alina.pancewicz@polsl.pl**

**SEMINARIUM: FUNKCJONALNO-PRZESTRZENNE ASPEKTY ZAGOSPODAROWANIA NABRZEŃ I RZEK
W OBSZARACH ZURBANIZOWANYCH WOJEWÓDZTWA ŁÓDZKIEGO, KATOWICE 2018**